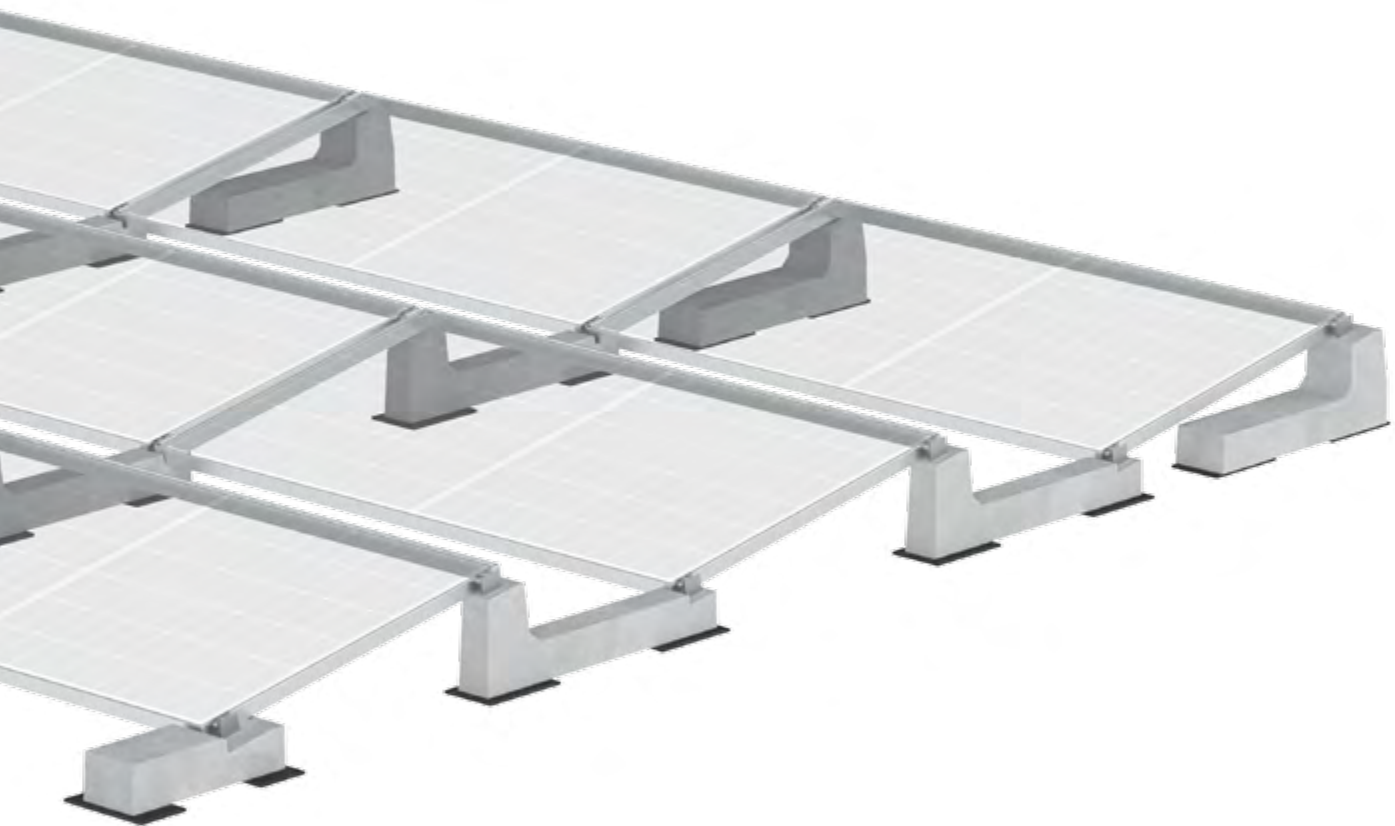


SUN BALLAST[®]

Made to last
Patented systems



seit **2012**

DIE IDEALE STRUKTUR

FÜR PV-ANLAGEN
AUF FLACHDÄCHERN

MADE TO LAST





UNSERE GESCHICHTE

SEIT 2012 SCHAUEN WIR AUF DIE WELT
MIT DEM WUNSCH SIE ZU ERNEUERN, UND BIETEN
EINFACHE UND NACHHALTIGE LÖSUNGEN
FÜR DIEJENIGEN, DIE DIE ENERGIE DER ZUKUNFT
ZU IHREM BERUF GEMACHT HABEN.

Sun Ballast® entstand aus der fundierten Erfahrung von **Maurizio Iannuzzi** – Gründer und CEO des Unternehmens – im Bereich der Installation von Photovoltaikanlagen. Seit über zehn Jahren entwickelt er Trägersysteme für Flachdächer, die die Installation erheblich einfacher und schneller machen.

Dies ist unsere Art, zum Wandel beizutragen und den Energien der Zukunft sowie den Menschen der Gegenwart solide, sichere und konkrete Trägersysteme zu bieten.
Ein Trägersystem, das auf Langlebigkeit ausgerichtet ist.

Als gemeinnütziges Unternehmen, das an Dutzenden von sozialen Projekten beteiligt ist, ist Sun Ballast® ein weltweites Bezugsunternehmen im Bereich der Trägersysteme für Flachdächer. Unsere innovativen Ballastelemente aus Betonstein tragen Tausende von Photovoltaikanlagen auf der ganzen Welt.



DIE IDEALE STRUKTUR FÜR FLACHDÄCHER



UNSERE BETON-BALLASTELEMENTE HABEN DEN BEREICH DER TRÄGERSTRUKTUREN REVOLUTIONIERT UND STELLEN DIE REFERENZLÖSUNG FÜR ALLE PV-ANLAGEN AUF FLACHDÄCHERN DAR.

Die soliden, sicheren und vielseitigen Systeme von Sun Ballast® vereinen Träger und Ballastfunktion in einem einzigen Element. Darin liegt der weltweite Erfolg der Lösungen von Sun Ballast®: in ihrer Einfachheit.

Unsere Ballastelemente bestehen aus hochwertigen Materialien Qualität und erfordern keine Bohrungen in der Dacheindeckung einfach nur aufstellen, das Modul an den integrierten Buchsen befestigen und schon ist die Montage abgeschlossen.

Die Systeme von Sun Ballast® entstanden aus der Leidenschaft für Forschung und Entwicklung konkreter und innovativer Lösungen heraus. Sie sind in einer Vielzahl von Neigungen erhältlich und ermöglichen eine einfachere, schnelle und sichere Installation von PV-Anlagen auf Flachdächern.

LÖSUNGEN, DIE AUF LANGLEBIGKEIT AUSGELEGT SIND



ALLE BALLASTELEMENTE
VON SUN BALLAST® BESTEHEN AUS
HOCHFESTEM BETON, ENTHALTEN BEREITS
BEFESTIGUNGSBUCHSEN UND VERFÜGEN
ÜBER EINEN SPEZIELLEN METALLKERN.
DENN STÄRKE IST KEINE EINSTELLUNG.

Absolute Qualität, sowohl bei den Rohstoffen als auch bei deren
Verarbeitung. Die Ballastelemente von Sun Ballast® bestehen
aus widerstandsfähigem Beton.

Der Metallkern im Inneren der Struktur bietet zusätzliche Verstärkung gegen alle
mechanischen Belastungen und die vormontierten M8-Buchsen
ermöglichen eine noch schnellere Befestigung der Module.

Alle Ballastelemente von Sun Ballast® werden im Windkanal und in der
Klimakammer getestet und gewährleisten ein perfektes Gleichgewicht zwischen
Stabilität, Dachlast und Windbeständigkeit.

Lebenslange Garantie für dauerhaft gleichbleibende Leistung.

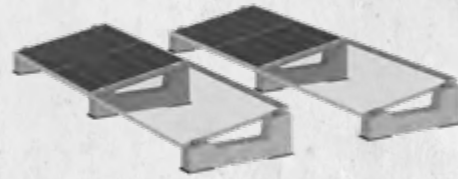


HÄLT JEDEM WIND STAND

1 Einzelreihe

Seite 16 

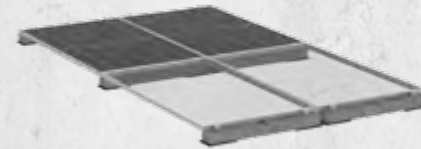
Einfach, schnell und vielseitig: Das Einzelreihe System ist in einer Vielzahl von Modellen erhältlich und ermöglicht die vertikale, horizontale oder Ost-West-Positionierung der Module, indem der Abstand zwischen den Reihen frei eingestellt werden kann.



2 Zero

Seite 18 

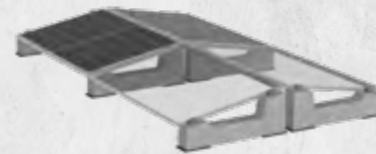
Flexible Fixierung, modulare Höhe: Das Zero-System ermöglicht die beidseitige Befestigung von Modulen, wobei der verfügbare Raum und die ästhetische Wirkung der Installation optimiert werden.



3 Ost-West

Seite 20 

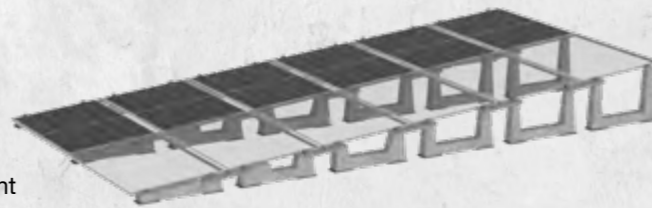
Einfach, stabil und modular: das Ost-West-System ist mit allen Ballastserien konfigurierbar und ermöglicht eine optimale Nutzung der verfügbaren Fläche bei gleichzeitig hoher Stabilität und Windbeständigkeit.



4 Segel

Seite 22 

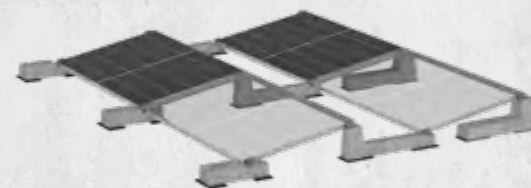
Maximale Leistung in wenig Raum: Das Segelsystem ermöglicht es, bis zu sechs aufeinanderfolgende Reihen von Ballastelementen zu legen und so die gesamte verfügbare Fläche zu nutzen.




5 Connect

Seite 26 

Geringe Dachlast, hohe Windbeständigkeit: Das Connect-System kombiniert jeden Ballast in einem einzigen Gitter, was die Dachbelastung reduziert und die Windbeständigkeit erhöht.



6 Mono-XL

Seite 28 

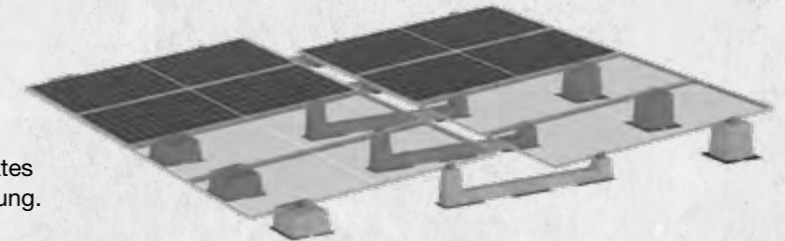
Schnell, robust und modular: Das Mono-XL-System ermöglicht die vertikale Befestigung großer Module, wobei der Abstand zwischen den Reihen moduliert werden kann und eine schnelle und sichere Verlegung gewährleistet ist.



7 Industrial-XL®

Seite 30 

Robust, sicher und praktisch: Das Industrial-XL®-System ist für große Module gedacht, die in großen PV-Anlagen eingesetzt werden, und bietet ein perfektes Gleichgewicht zwischen Kosten, Sicherheit und Dachbelastung.




8 EasyWest®

Seite 32 

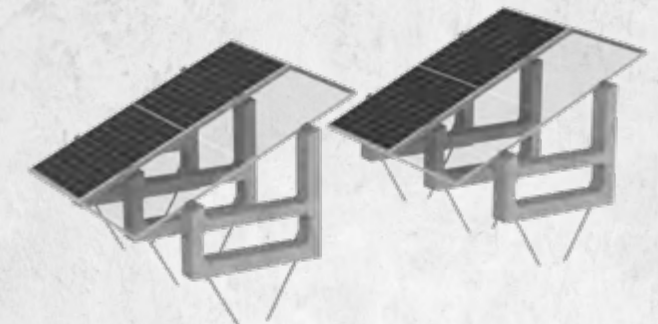
Solide, universell, ultraleicht: Das Easy-West Gittersystem minimiert die Dachlast und verleiht Modulen jeder Größe eine außergewöhnlich hohe Windfestigkeit.



9 Big Ballast

Seite 34 

Stabil und leistungsstark: Big Ballast ist die ideale Bodenmontage-Ballastlösung selbst für großformatige Module. Mit einer Neigung von 25° und einer vertikalen Installation gewährleistet das System hohe Stabilität, eine schnelle Montage sowie eine einfache Wartung des Untergrunds unter den Modulen.



10 Fortis

Seite 36 

Hohe Widerstandsfähigkeit, niedriges Gewicht: Fortis widersteht Wind und kritischen Belastungen und gewährleistet stets sichere Installationen, reduzierte Dachbelastung sowie dauerhaft hohe Leistung



NEUHEIT

1 Mittelklemme

Seite 42

Universelle
Mittelklemme
aus Aluminium,
mit Edelstahlschraube
M8x50 mm



2 Endklemme

Seite 42

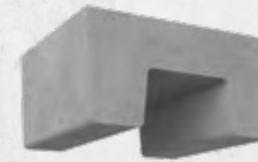
Universelle
Endklemme
aus Aluminium,
mit Edelstahlschraube
M8x50 mm



9 U-Block

Seite 39

Zusatzgewicht
350 x 300 x 170 mm
30 Kg



U-Block XS

Zusatzgewicht
350 x 150 x 170 mm
15 Kg



3 EasyWest® Peak/ Valley-Klemme

Seite 42

Set EasyWest®
Peak/Valley-Klemme
aus Aluminium
mit Edelstahlschraube
M8x50 mm



4 Endplatte EasyWest®

Seite 42

Endplatte
EasyWest®
aus Aluminium



10 Bautenschutzmatte

Seite 42

Bautenschutzmatte,
nicht brandfördernd
Stärke 8 mm, Zuschnitt 250x150 mm



Bautenschutzmatte

Bautenschutzmatte,
nicht brandfördernd
für das System Industrial-XL
Stärke 8 mm, Zuschnitt 380x180 mm



5 PowerClamp® Klemme

Seite 43

PowerClamp®
Klemme-Set
aus Edelstahl
mit M8x50 mm



6 PowerClamp® Endplatte

Seite 43

PowerClamp®
Endplatte
aus Edelstahl



11 No-Flex® Connect System

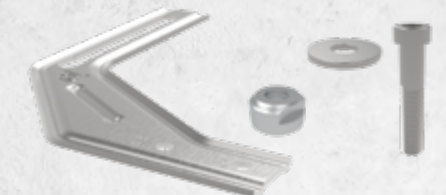
Seite 41

No-Flex® Connect-kit
Stahlplatte, M8-Käfigmutter, Schraube
und Unterlegscheibe



No-Flex® Einzelreihe System

No-Flex® Einzelreihe-kit
Stahlplatte, M8-Käfigmutter, Schraube
und Unterlegscheibe



7 PowerClamp® EasyWest® Peak

Seite 43

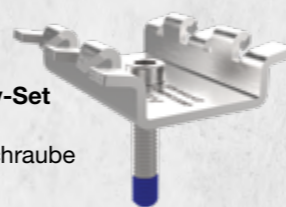
PowerClamp®
EasyWest®-Peak-Set
aus Edelstahl
mit M8x40 mm-Schraube



8 PowerClamp® EasyWest® Valley

Seite 43

PowerClamp®
EasyWest®-Valley-Set
aus Edelstahl
mit M8x40 mm-Schraube



12 Cablowind®

Seite 40

95 cm

160 cm

185 cm



EINZELREIHE



EINZELREIHE

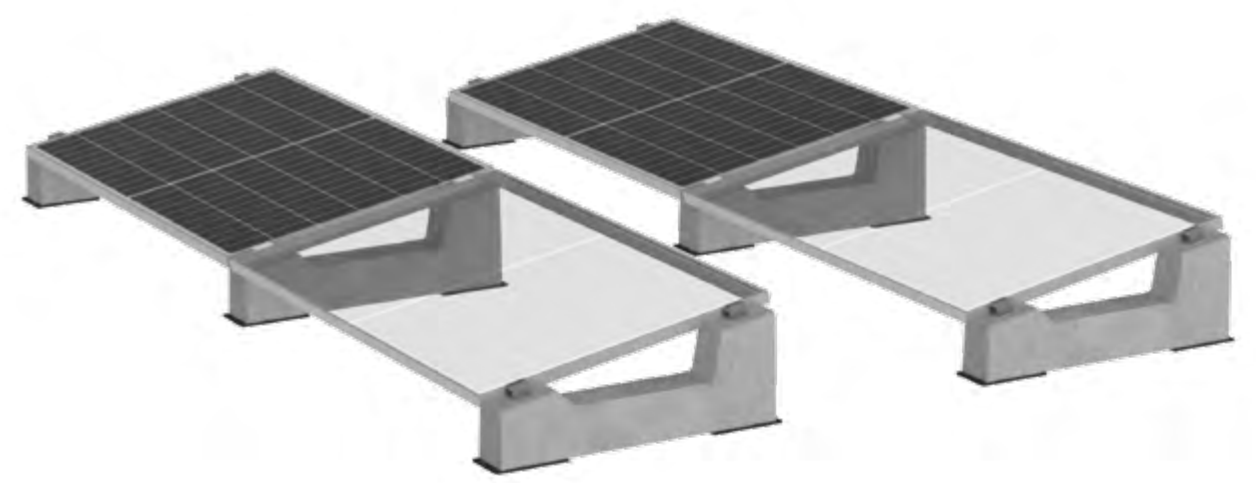
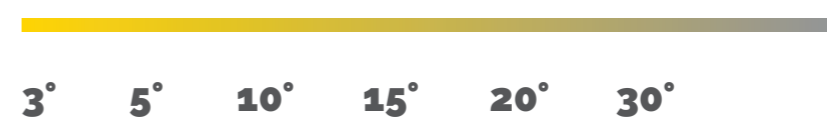
1

EINFACH,
SCHNELL,
UND VIELSEITIG



Das Einzelreihe System ist eine einfache und äußerst vielseitige Lösung: Die Ballaste sind in einer breiten Palette von Neigungswinkeln von 3° bis 30° erhältlich und ermöglichen es, die Paneele vertikal, horizontal oder in Ost-West-Ausrichtung zu befestigen, wobei der Abstand zwischen den Reihen frei modulierbar ist und eine schnelle und einfache Installation auch in Gegenwart von Hindernissen gewährleistet wird.

NEIGUNGEN



ZERO[®]



ZERO

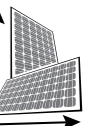
2

GERINGE LANDSCHAFTLICHE BEEINTRÄCHTIGUNG



Dank ihrer hohen Windbeständigkeit ermöglichen die Strukturen des ZERO-Systems ein effektives Management landschaftlicher Rahmenbedingungen. Dadurch wird der verfügbare Raum optimal genutzt und gleichzeitig die ästhetische Wirkung der Photovoltaikanlage maximiert. Die Installations- und Planungsphasen werden deutlich vereinfacht: Die Strukturen erlauben die Befestigung der Module sowohl an der Längs- als auch an der Schmalseite, entweder durch die Verbindung zu einem einheitlichen Raster oder durch die Anordnung in einzelnen Reihen mit variabler Höhe.

VERTIKAL
HORIZONTAL



OST-WEST



OST-WEST

3

OPTIMIERTE
FLÄCHENNUTZUNG,
GARANTIERTE
STABILITÄT

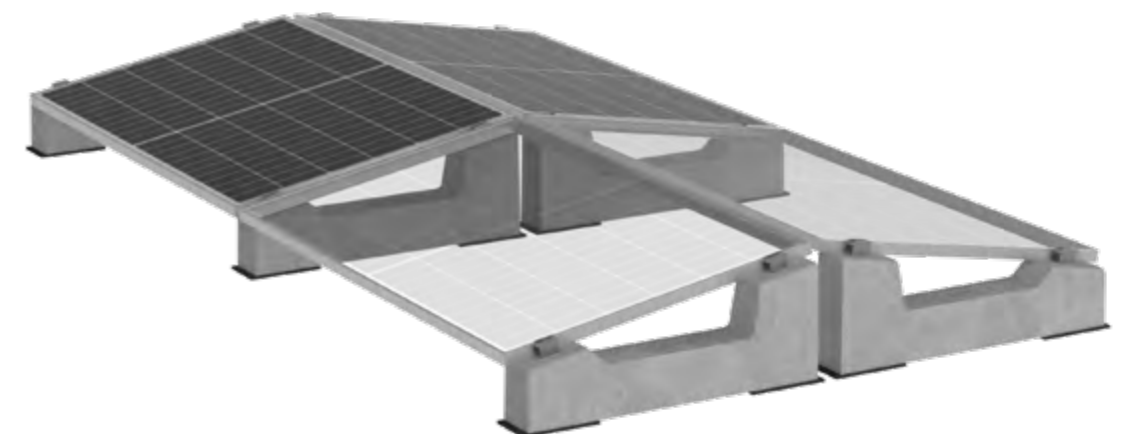
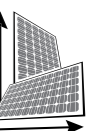


Optimierte Flächen, garantierte Stabilität: Das Ost-West-System ermöglicht die Befestigung der Module sowohl horizontal als auch vertikal und ist mit einer breiten Palette von Ballasten (oder 'Gewichten') von 3° bis 30° kombinierbar. Das schnell und einfach zu installierende System ermöglicht die optimale Nutzung aller Flächen, umgeht Hindernisse schnell und gewährleistet eine hohe Beständigkeit gegen Wind- und Schneelasten.

NEIGUNGEN

3° 5° 10° 15° 20° 30°

VERTIKAL
HORIZONTAL



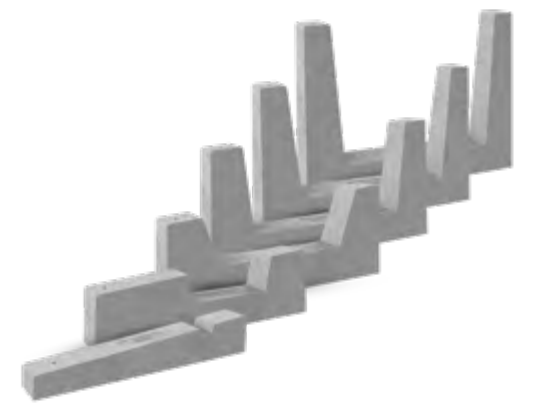
SEGEL



SEGEL 5°

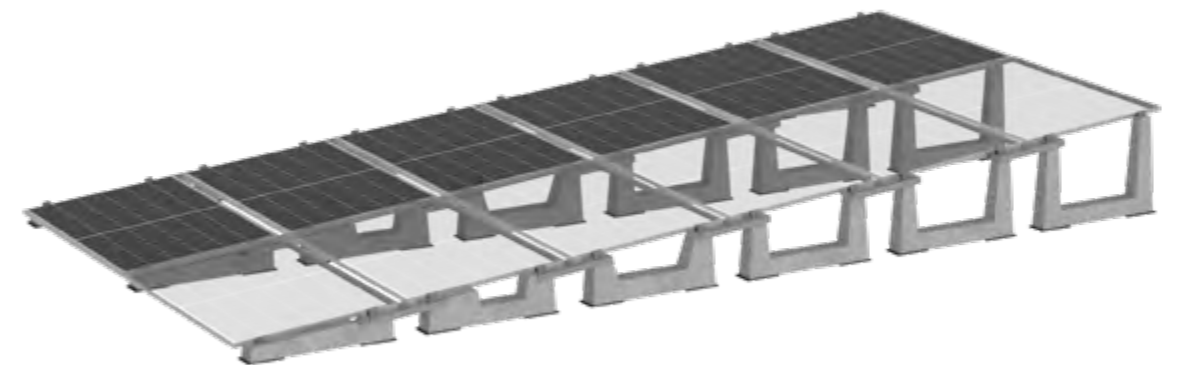
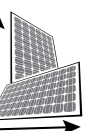
4

VIEL ENERGIE
AUF WENIG
RAUM



Das Segel-System ist in zwei Ausführungen mit 5° und 10° erhältlich und ermöglicht die Positionierung von bis zu sechs aufeinanderfolgenden Reihen von Solarpaneelen, wobei der Abstand zwischen den Modulen reguliert werden kann, um den gesamten verfügbaren Raum zu maximieren. Die Ballastierung können auch in Einzelreihen verwendet werden und sorgen so für eine einfache und schnelle Umgehung von Hindernissen.

VERTIKAL
HORIZONTAL

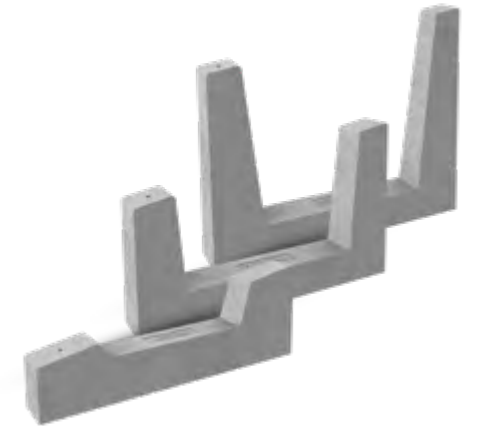


SEGEL

SEGEL 10°

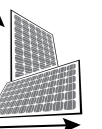
4

VIEL ENERGIE
AUF WENIG
RAUM



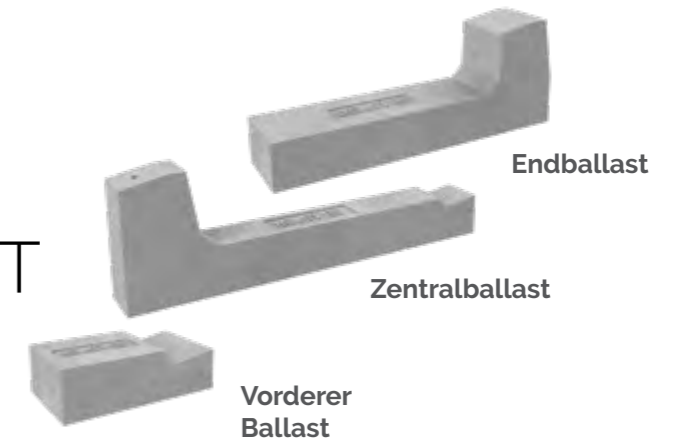
Das Segel-System ist in zwei Ausführungen mit 5° und 10° erhältlich und ermöglicht die Positionierung von bis zu sechs aufeinanderfolgenden Reihen von Solarpaneelen, wobei der Abstand zwischen den Modulen reguliert werden kann, um den gesamten verfügbaren Raum zu maximieren. Die Ballastierung können auch in Einzelreihen verwendet werden und sorgen so für eine einfache und schnelle Umgehung von Hindernissen.

VERTIKAL
HORIZONTAL





GERINGE LAST, HOHE WIDER- STANDSFÄHIGKEIT



Das perfekte Gleichgewicht zwischen Widerstandsfähigkeit und Leichtigkeit: Das Connect-System vereint alle Ballastelemente in einem einzigen Gitter, wodurch die Dachbelastung und die Transportkosten reduziert werden und sich gleichzeitig die Last perfekt ausgewogen verteilt. Das PV Flachdach Montage System ist in einer Vielzahl von Neigungen erhältlich und lässt sich schnell und einfach auf jedem Flachdach installieren.

NEIGUNGEN



MONOXL

NEU

Für **großformatige** Module



MONO-XL

6

SCHNELL,
ROBUST UND
MODULAR

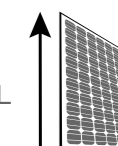


Erhältlich mit 5° und 10° Neigung bieten die Mono-XL-Systeme eine leistungsstarke und flexible Lösung für großformatige PV-Module. Die vertikale Befestigung sorgt für maximale Stabilität, während die frei wählbaren Reihenabstände eine schnelle und einfache Installation ermöglichen, auch bei komplexen Dachgeometrien.

NEIGUNGEN

5° 10°

VERTIKAL



INDUSTRI^{XL}

NEU

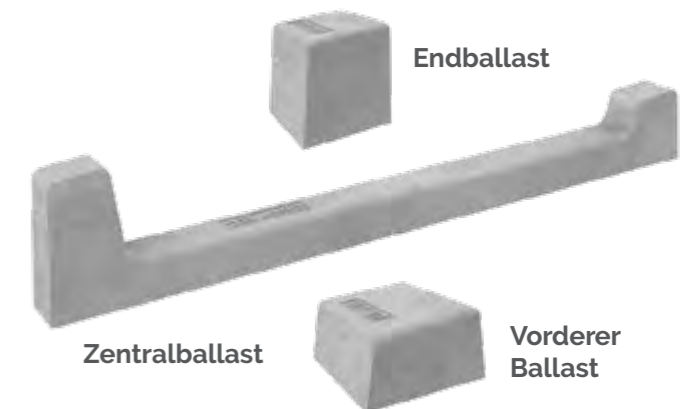
Für **großformatige** Module



INDUSTRIAL-XL[®]

7

SOLIDE,
SICHER,
PREISWERTIG

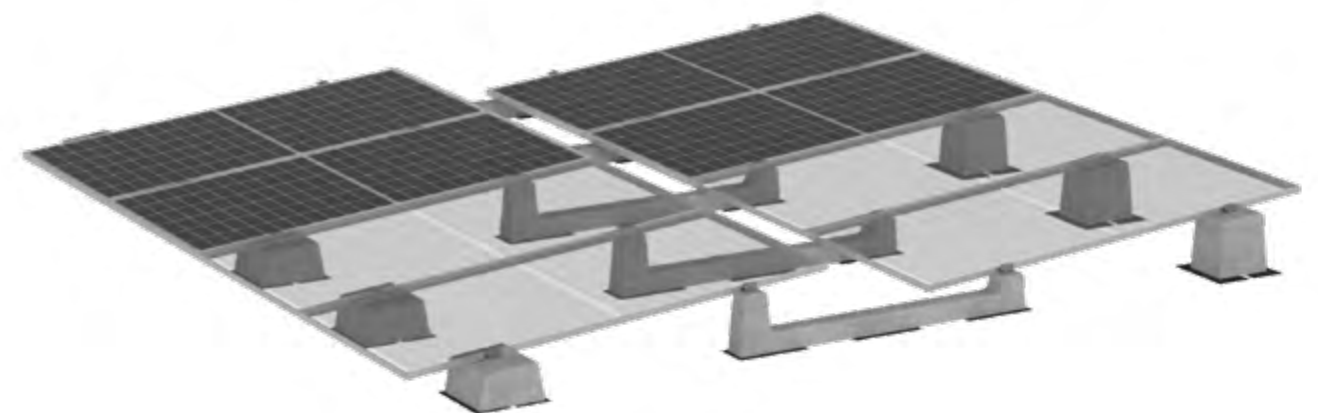
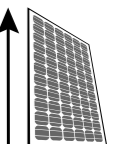


Das System Industrial-XL[®] ist für großformatige Module konzipiert, die in großen PV-Systemen verwendet werden, und gewährleistet ein Höchstmaß an Sicherheit und Zuverlässigkeit. Die besondere Gitterkonfiguration mit 5°-Vertikalbefestigung sorgt für maximale Windbeständigkeit und die Einhaltung aller Stützparameter und reduziert gleichzeitig sowohl die Kosten pro kW als auch die Belastung der Dacheindeckung.

NEIGUNG

5°

VERTIKAL



EASYWEST®

NEU

Für **großformatige** Module



EASYWEST®

8

LEICHT,
STABIL,
UNIVERSELL



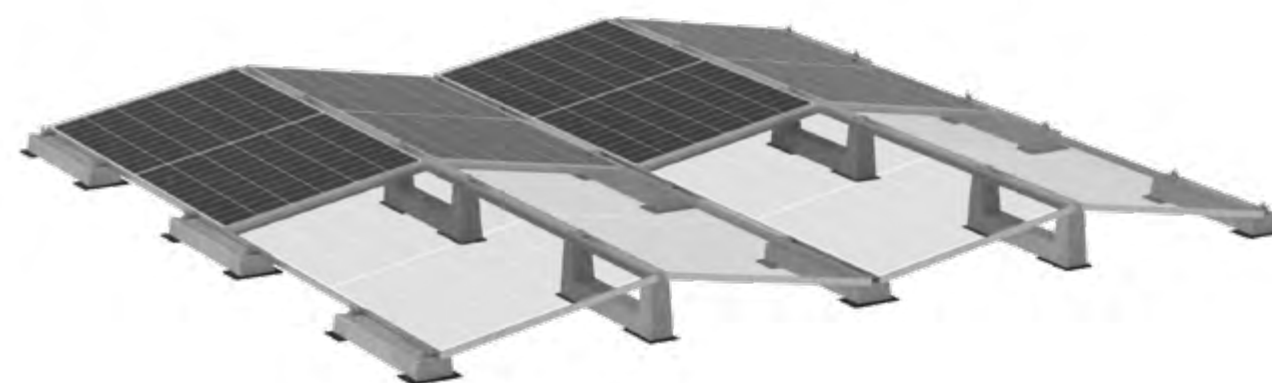
Minimale Dachlast, hohe Windbeständigkeit und Kompatibilität mit jedem Modultyp: Das EasyWest®-System wurde entwickelt, um Ost-West-Anlagen auf Flachdächern ein extrem leichtes, stabiles und schnell zu montierendes Trägersystem zu bieten, das sowohl mit Standardmodulen als auch mit Großmodulen verwendet werden kann.

NEIGUNG



10°

HORIZONTAL



BIG BALLAST

NEU

Die neue Sun Ballast®-Lösung für **freistehende PV-Anlagen**



BIG BALLAST

9

STABIL,
VERANKERT,
FEST AM BODEN
FIXIERT

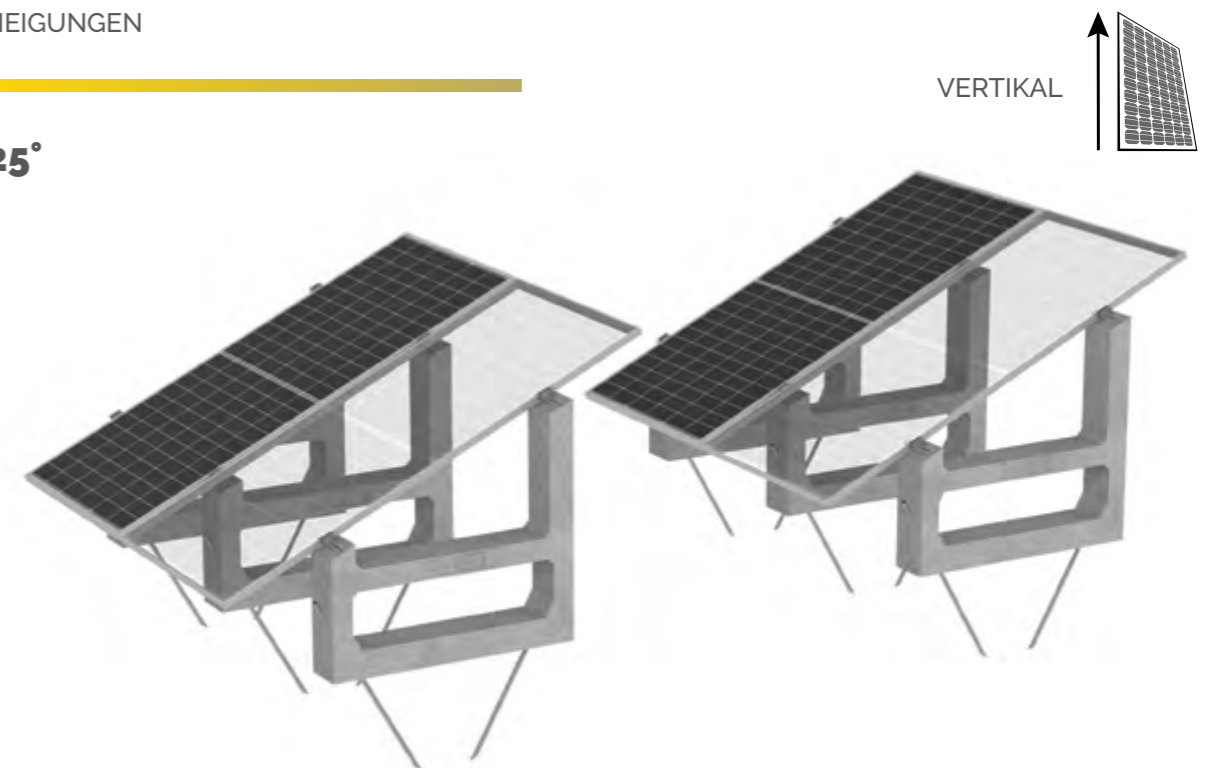


Big Ballast ist der speziell für freistehende Systeme entwickelte Ballast, der hervorragende Leistung und große Vielseitigkeit bietet. Mit einer Neigung von 25° und vertikaler Montage eignet er sich perfekt für Module großer Größe und mehr. Dank seiner Höhe ermöglicht Big Ballast ein einfaches Mähen des Grases auch unterhalb des unteren Modulbereichs. Die Neigung und die vertikale Anordnung erleichtern die Modulintegration und die Verwendung von Klemmen, wodurch eine schnelle und präzise Montage gewährleistet wird.

NEIGUNGEN

25°

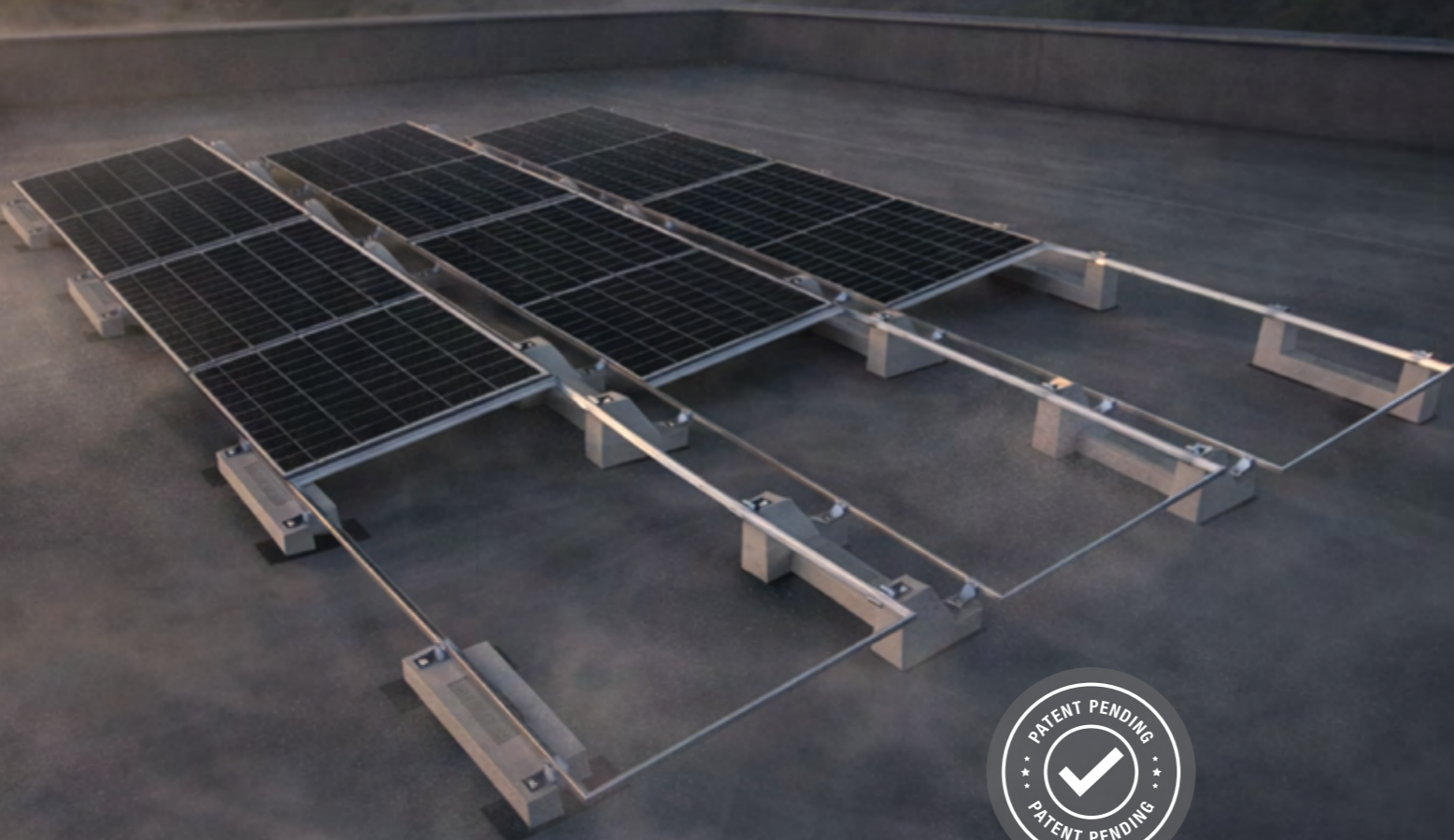
VERTIKAL



FORTIS

NEW

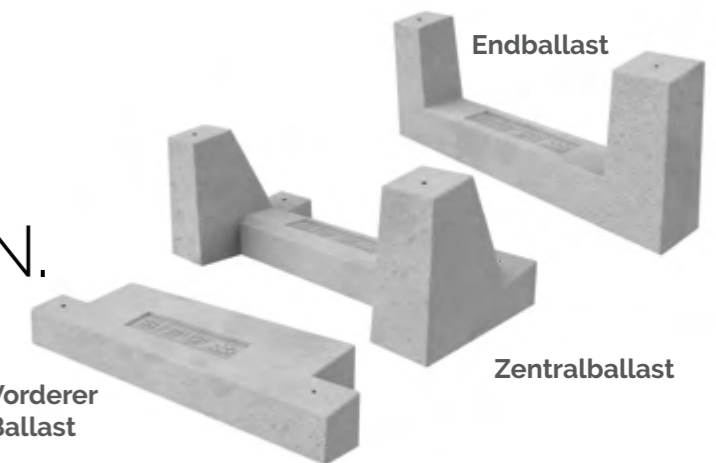
The new Sun Ballast[®] solution
for **hochwiderstandsfähige PV-Anlagen**



FORTIS

10

ENTWICKELT,
UM ALLEM
STANDZUHALTEN.

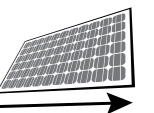


Das System Fortis ist eine robuste und zuverlässige Lösung, die darauf ausgelegt ist, auch unter anspruchsvollsten Bedingungen langfristig Windbelastungen standzuhalten. Universell einsetzbar und für alle Module geeignet, ermöglicht es eine sichere Installation bei reduzierten Dachlasten. Die leichte, zugleich äußerst stabile Konstruktion gewährleistet Langlebigkeit und hohe Leistungsfähigkeit – eine Lösung, die auf Dauer ausgelegt ist und mit lebenslanger Garantie angeboten wird.

NEIGUNG

10°

HORIZONTAL



ZUSÄTZLICHE KOMPONENTEN FÜR DIE SYSTEME

FORTIS

DIE KRAFT DER ORDNUNG



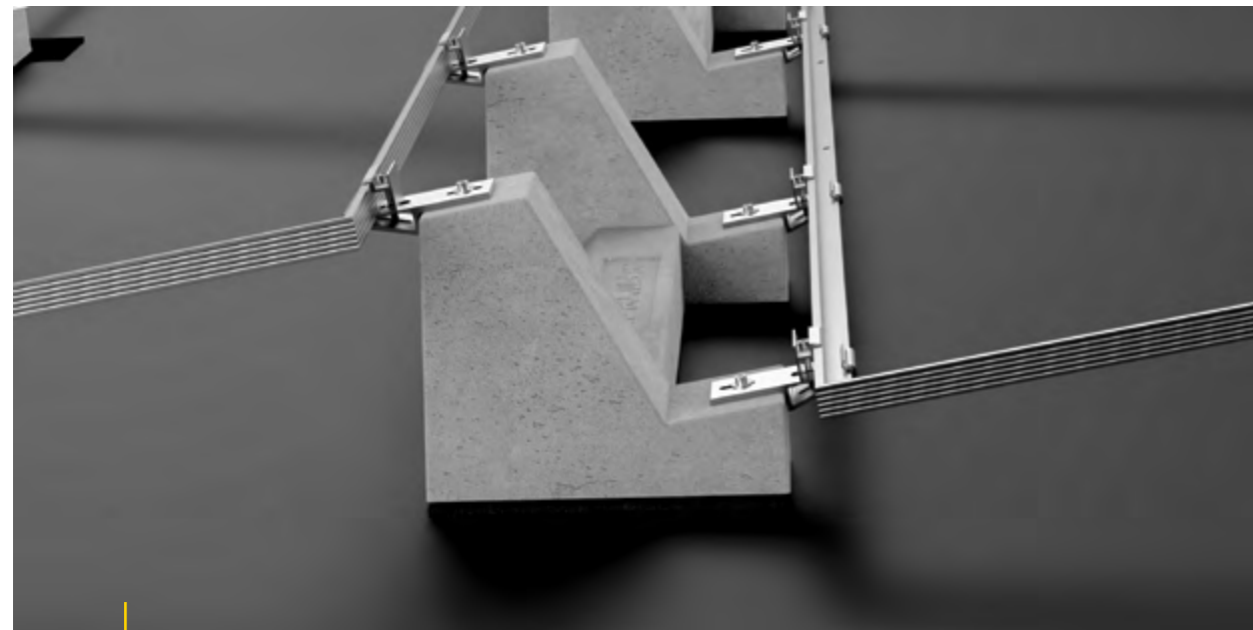
**FORTIS
ENDKLEMME**

module 30-35
mit Edelstahlschraube M8x50 mm



**FORTIS
HALTERUNGSSATZ**

mit Edelstahlschraube M8x50 mm



4 BEFESTIGUNGSPUNKTE
an den Mittelpaneelen, 6 Punkte an den Seiten.

ZUSÄTZLICHE KOMPONENTEN FÜR DIE SYSTEME

U-BLOCK

ZUSATZGEWICHT



Das Zusatzgewicht „U-Block“ – erhältlich in den Versionen 15 und 30 kg – wird einfach und schnell direkt und ohne Bohrungen auf den Ballastelementen platziert und erhöht sofort die Stabilität der PV-Anlage.



U-BLOCK XS
350 x 150 x 170 mm



15



U-BLOCK
350 x 300 x 170 mm



30



ZUSÄTZLICHE KOMPONENTEN FÜR DIE SYSTEME

CABLOWIND®

THE STRENGTH OF ORDER

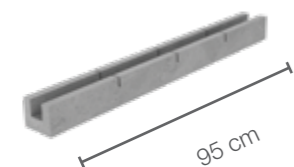
CABLOWIND® ist das Produkt, das das Zubehörsortiment von Sun Ballast® zusätzlich erweitert und zwei verschiedene Funktionen in einem Element vereint: ein Kanal, der die ordnungsgemäße Aufnahme von Kabeln ermöglicht, und ein zusätzlicher Ballast, der die Stabilität des PV-Systems gegenüber Windlasten weiter erhöht.



CABLOWIND®

95 cm

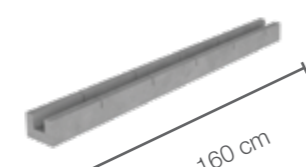
Für vertikale Modulanbringung



CABLOWIND®

160 cm

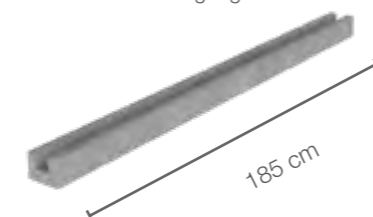
Für horizontale Modulanbringung



CABLOWIND®

185 cm

Für großformatige Module in
horizontaler Anbringung



ZUSÄTZLICHE KOMPONENTEN FÜR DIE SYSTEME

NO-FLEX®

LANGLEBIGKEIT FÜR
GROSSFORMATIGE MODULE

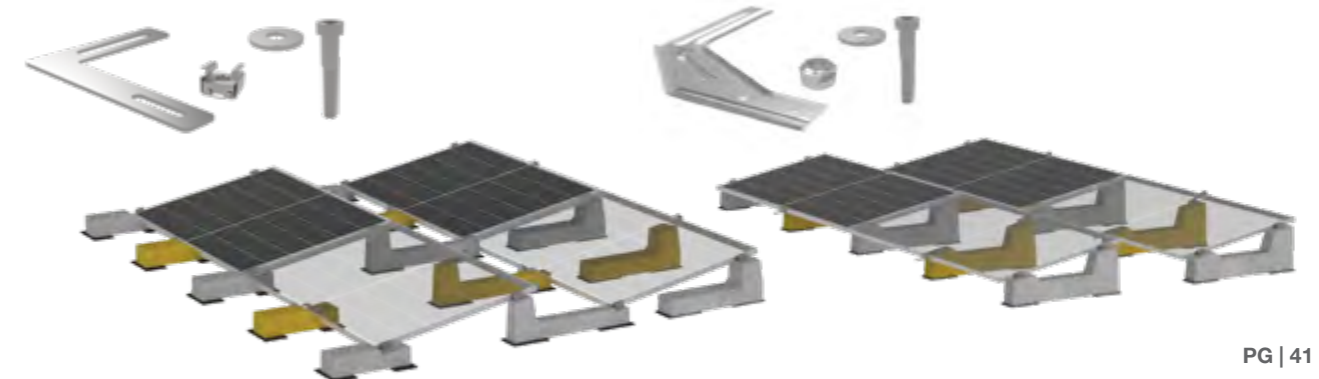
Sun Ballast® No-Flex® verfügt über zwei herausragende Stärken:

1. Die Ergänzung eines Zentralballasts am Modul erhöht die Widerstandsfähigkeit gegenüber Wind- und Schneelasten.
2. Es erfüllt die von den Modulherstellern geforderten Trägerparameter und verbessert gleichzeitig durch die Unterstützung und Befestigung der Module an 6 Punkten statt 4 die strukturelle Stabilität – selbst bei extremen und wiederholten Belastungen über die Zeit hinweg.



NO-FLEX® CONNECT

NO-FLEX® EINZELREIHE



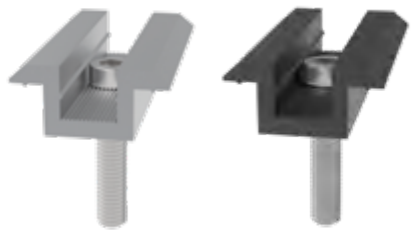
BASISZUBEHÖR

KLEMMEN UND SCHUTZMATTEN

Stabile Module, intakte Oberflächen: Die Aluminiumklemmen ermöglichen eine schnelle und sichere Befestigung der Module, und die unter den Ballastelementen positionierten Schutzmatte optimieren die Abdichtung und bieten zusätzlichen Schutz für alle Auflageflächen.

UNIVERSELLE MITTELKLEMME

mit Edelstahlschraube M8x50 mm ● ●



EASYWEST® PEAK/VALLEY-KLEMME

aus Aluminium, mit Edelstahlschraube M8x50 mm



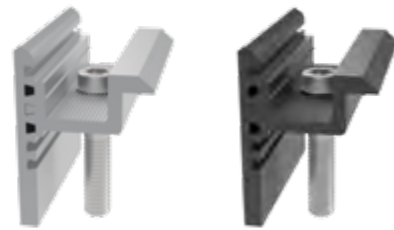
BAUTENSCHUTZMATTE

nicht brandfördernd,
Stärke 8 mm, Zuschnitt 380x180 mm



UNIVERSELLE ENDKLEMME

mit Edelstahlschraube M8x50 mm ● ●



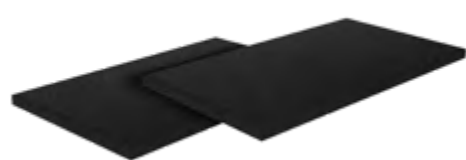
ENDPLATTE EASYWEST®

aus Aluminium



BAUTENSCHUTZMATTE

nicht brandfördernd,
Stärke 8 mm, Zuschnitt 250x150 mm



BASISZUBEHÖR

POWERCLAMP®

Die PowerClamp® bietet eine noch stärkere und haltbarere Befestigung für Module, die ein Höchstmaß an Sicherheit bietet und die Erdung erheblich beschleunigt.

POWERCLAMP® KLEMME

aus Edelstahl mit M8x50-Schraube



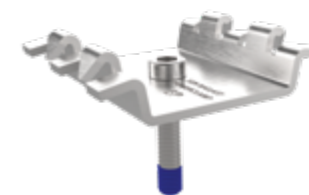
POWERCLAMP® ENDPLATTE

aus Edelstahl mit M8x50-Schraube



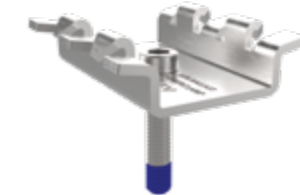
POWERCLAMP® EASYWEST® PEAK KLEMME

aus Edelstahl mit M8x40-Schraube



POWERCLAMP® EASYWEST® VALLEY KLEMME

aus Edelstahl mit M8x40-Schraube



INSTALLATIONFLÄCHEN

INSTALLATIONFLÄCHEN

Mit allen Lösungen von Sun Ballast® lassen sich Photovoltaikanlagen auf jeder Art von ebener Fläche errichten, von kleinen gepflasterten Dächern von Häusern und Eigentumswohnungen bis hin zu großen Schalendächern von Industrieanlagen.

Das Fehlen von Befestigungslöchern sowie die große Auswahl an Höhen und Neigungen machen die Ballastelemente äußerst vielseitig und die Installation erfolgt einfach, schnell und sicher auf allen Dacharten.



DICHTMATTE

Das Bitumendach garantiert ein hohes Maß an Schutz für viele Gebäude, und dank des Fehlens von Bohrungen behalten die Ballastelemente von Sun Ballast® alle ihre Isoliereigenschaften in völliger Sicherheit.



BODENBELAG

Die Ballastelemente benötigen keine Bohrungen und sind auf speziellen Gummi-Dichtmatten platziert, was eine präzise und kratzfeste Installation auch auf den empfindlichsten Bodenbelägen gewährleistet.



KIES

Die Ballastelemente können entweder direkt auf Kies oder auf der darunter liegenden Deckschicht platziert werden, was eine einfache, schnelle und sichere Installation ermöglicht.



GRÜNDÄCHER

Für jede Art von Vegetation bietet Sun Ballast® eine ideale Lösung: Die Ballastelemente fürchten keine Korrosion und bieten dank der einstellbaren Höhe vom Boden einen hervorragenden Schutz vor direktem Licht und schlechtem Wetter.



BODEN

Nach einigen einfachen Vorbereitungen für die Installation am Boden verkürzen die Ballastelemente die Installationszeit und sorgen für eine hohe Stabilität und Windbeständigkeit.



SOLIDE WIE BERGE



RUNDUM- KUNDENDIENST VOM PROJEKT BIS ZUR VERLEGUNG

DER TECHNISCHE KUNDENDIENST VON SUN BALLAST® GEWÄHRLEISTET ALLEN KUNDEN SCHNELLE UND KOSTENLOSE UNTERSTÜTZUNG IN ALLEN PHASEN DER UMSETZUNG VON PV-ANLAGEN. EINE ECHTE GARANTIE FÜR SICHERHEIT, KOMPETENZ UND QUALITÄT.

Schnell, kostenlos und professionell: Der technische Kundendienst von Sun Ballast® bietet umfassende Unterstützung von der frühen Entwurfsphase bis zur Befestigung der letzten Klemme.

Eine konstante Unterstützung, die unsere Kunden durch die Bereitstellung von Berechnungen, praktischen Ratschlägen zur Verwendung des Konfigurators und der gesamten technischen Dokumentation begleitet, die für die Erstellung solider, zuverlässiger und sicherer Photovoltaikanlagen nützlich ist.

Die aus über 20 Fachkräften bestehende technische Abteilung von Sun Ballast® erstellt jedes Jahr Tausende von technischen Berichten und bietet Installateuren, Planern, EPCDienstleistern und Vertriebspartner in aller Welt umfassende Unterstützung.



INTERNATIONALES VERTRIEBSNETZ



SCHNELLE MONTAGE, SCHNELLE LIEFERUNG:
DAS VERTRIEBSNETZ VON SUN BALLAST® UMFASST
DUTZENDE INTERNATIONALE PARTNER,
UND DIE BALLASTELEMENTE SIND IN ÜBER
40 LÄNDERN AUF DER WELT ERHÄLTlich.

Qualität und Einfachheit, aber auch ständige Verfügbarkeit und schnelle Lieferung:
Unseren Kunden professionelle Unterstützung zu bieten bedeutet auch, einen schnellen,
präzisen und pünktlichen kommerziellen und logistischen Service zu garantieren.

Aus diesem Grund stellt Sun Ballast® allen Partnern ein Team von Mitarbeitern zur Seite,
die in allen Phasen der Bestellung, von der Angebotsanfrage bis zur Lieferung des
Materials, ständige Unterstützung bieten.

Das Vertriebsnetz von Sun Ballast® umfasst derzeit dutzende internationale Partner
und sichert einen schnelle und zuverlässigen Transportservice in über 40 Ländern
auf der ganzen Welt.



KONTAKTE

INFORMATIONEN UND ERSTER KONTAKT

✦ info@sunballast.com ☎ +39 0522 960926

KOMMERZIELLE BERATUNG

✦ commerciale@sunballast.com ☎ +39 0522 1750249

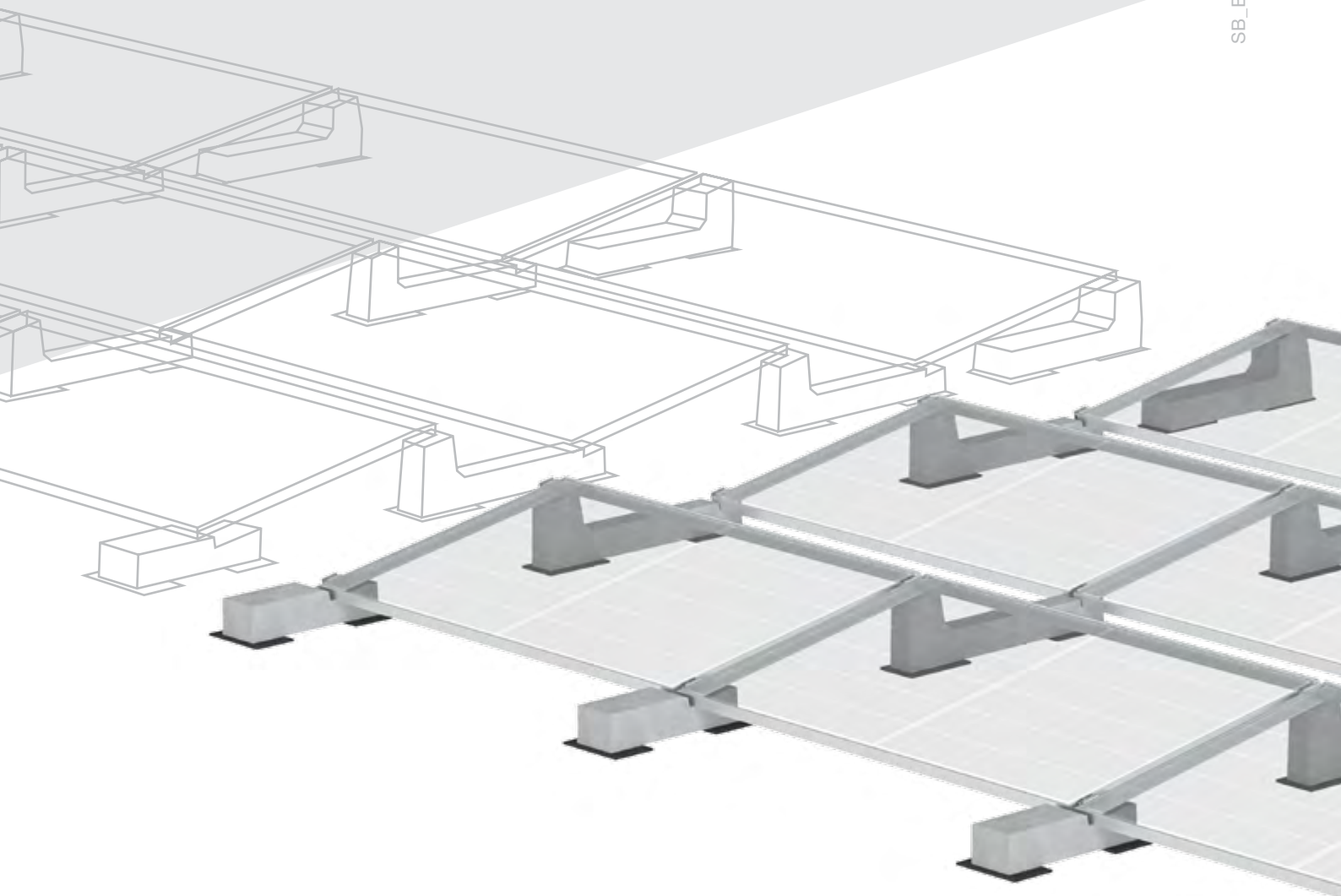
TECHNISCHER KUNDENDIENST

✦ tecnico@sunballast.com ☎ +39 0522 1750201

KOMMUNIKATION, VERANSTALTUNGEN, PR

✦ marketing@sunballast.com ☎ +39 0522 1829902





Made to last

Patented systems

BASIC S.R.L Benefit-Unternehmen

Geschäftssitz: Via Danubio, n.8 42124 Reggio Emilia (RE)
Firmensitz: Contrada Monticello S.N.C 85042 Lagonegro (PZ)
UID - 02557770357 - SDI: W7YVJK9

+39 0522 960926 | www.sunballast.de | info@sunballast.com

