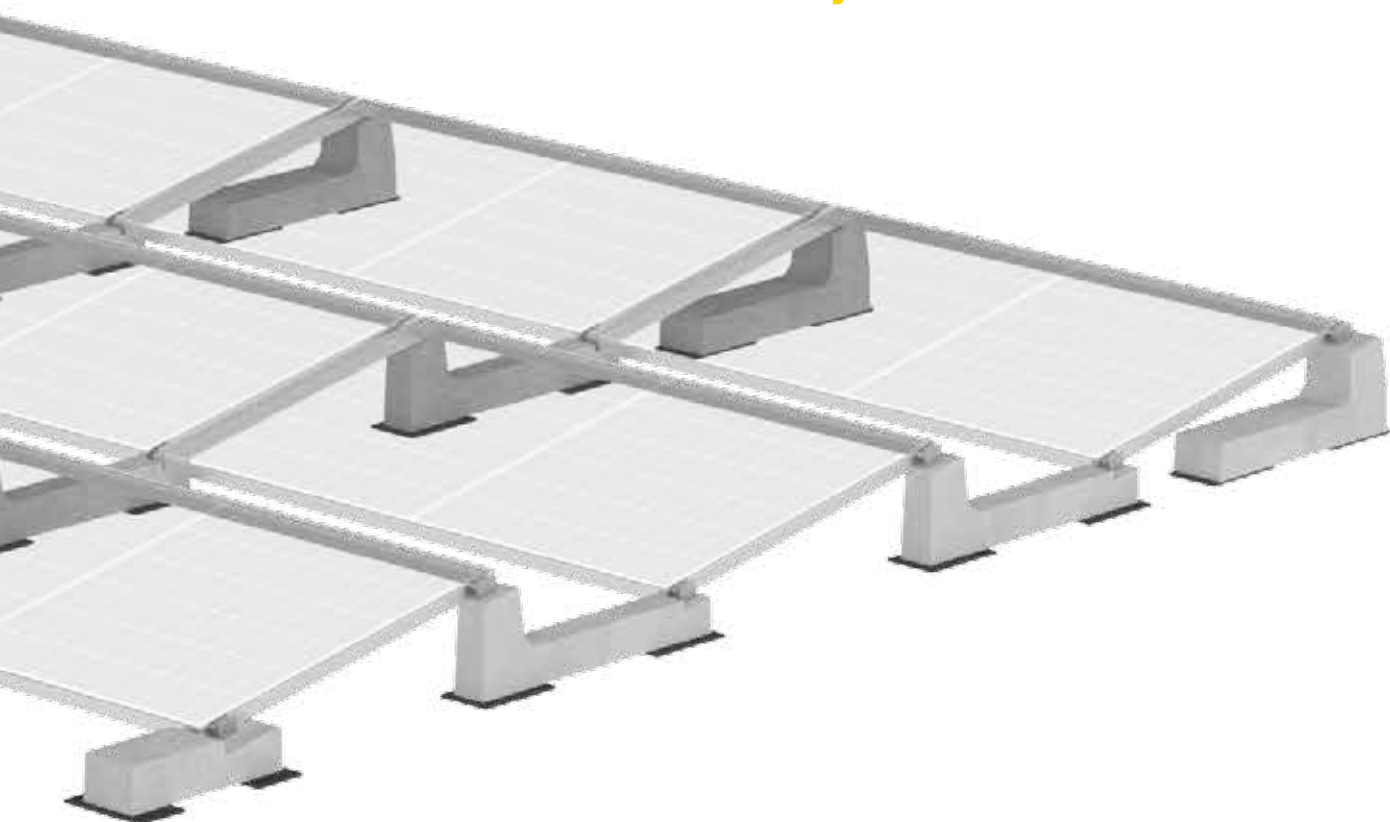




Made to last
Patented systems



dal **2012**

LA STRUTTURA IDEALE

PER PANNELLI FOTOVOLTAICI
SU TETTI PIANI

MADE T



TO LAST





LA NOSTRA STORIA



DAL 2012 GUARDIAMO AL MONDO
CON LA VOGLIA DI RINNOVARLO,
OFFRENDO **SOLUZIONI SEMPLICI E DURATURE**
A CHI HA FATTO DELLE ENERGIE DEL FUTURO
IL PROPRIO MESTIERE.

Sun Ballast® nasce dalla solida esperienza diretta di **Maurizio Iannuzzi** fondatore e CEO dell'azienda – nel campo dell'installazione di impianti fotovoltaici, e da oltre dieci anni sviluppa sistemi di supporto per tetti piani in grado di rendere l'installazione molto più semplice e veloce.

È il nostro modo di contribuire al cambiamento, di dare alle energie del futuro e alle persone del presente un sostegno solido, sicuro e concreto.


Un sostegno fatto per durare.

Società Benefit impegnata in decine di progetti sociali, Sun Ballast® è la realtà di riferimento globale nel campo delle strutture per tetti piani, e le innovative zavorre in cemento sostengono migliaia di impianti fotovoltaici in tutto il mondo.





LA STRUTTURA IDEALE PER TETTI PIANI



LE NOSTRE ZAVORRE IN CEMENTO
HANNO RIVOLUZIONATO
IL SETTORE DELLE STRUTTURE DI SUPPORTO,
E RAPPRESENTANO LA SOLUZIONE DI RIFERIMENTO
PER TUTTI GLI IMPIANTI FV SU TETTO PIANO.

Solidi, sicuri e versatili, i sistemi Sun Ballast®
uniscono la funzione di supporto e quella di zavorra in un unico elemento.
È qui che nasce il successo globale delle soluzioni Sun Ballast®: dalla loro semplicità.

Le nostre zavorre sono realizzate con materiali di altissima qualità
e non richiedono alcun foro sulla copertura:
basta appoggiarle, fissare il pannello alle boccole pre-inserite e la posa è completa.

Nati dalla passione per la Ricerca e lo Sviluppo di soluzioni concrete e innovative,
i sistemi Sun Ballast® sono disponibili in un'ampia gamma di inclinazioni,
e rendono l'installazione di impianti FV su tetti piani molto più semplice, sicura e veloce.

MADE TO LAST



MADE TO LAST FATTE PER DURARE



TUTTE LE ZAVORRE SUN BALLAST®
SONO REALIZZATE IN CEMENTO AD ALTA RESISTENZA,
CONTENGONO LE BOCCOLE DI FISSAGGIO
E UNA SPECIALE ANIMA IN METALLO.

Qualità assoluta, nelle materie prime e nella loro lavorazione.
Le zavorre Sun Ballast® sono costruite in cemento C32/40
e resistono a qualunque cavillatura o corrosione.

L'anima metallica presente all'interno della struttura
offre un extra-rinforzo a tutte le sollecitazioni meccaniche,
e le boccole M8 pre-inserite rendono il fissaggio dei pannelli ancora più rapido.

Tutte le zavorre Sun Ballast® sono testate in galleria del vento e camera climatica
e assicurano il perfetto equilibrio fra solidità, carico sulla copertura e tenuta al vento.
Garantite a vita, per prestazioni costanti nel tempo.



DOMINA



IL VENTO

INDICE SISTEMI SUN BALLAST®

1

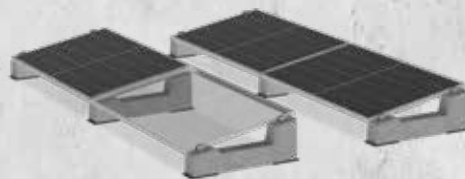
Monofila



Pagina 16



Semplice, veloce e versatile: il sistema Monofila è disponibile in un'ampia gamma di modelli, e consente di posizionare i moduli in verticale, in orizzontale o in Est-Ovest modulando liberamente la distanza tra le file.

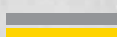


2

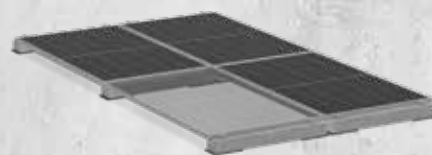
Zero



Pagina 18



Fissaggio flessibile, altezza modulabile: il sistema Zero permette di fissare i moduli su entrambi i lati ottimizzando al contempo lo spazio disponibile e l'impatto estetico dell'impianto.



3

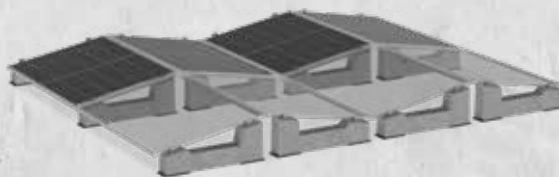
Est-Ovest



Pagina 20



Semplice, stabile e componibile: il sistema Est-Ovest è realizzabile con tutte le gamme di zavorre e consente di ottimizzare gli spazi disponibili assicurando stabilità e tenuta al vento.

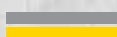


4

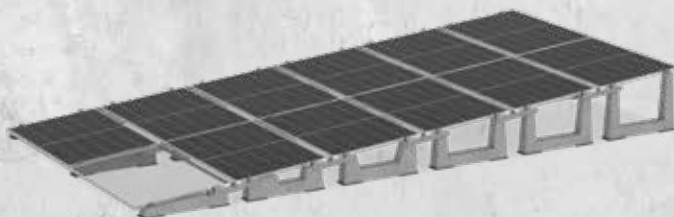
Vela



Pagina 22



Tanta energia in poco spazio: il sistema a Vela consente di posizionare fino a sei file di zavorre consecutive ottimizzando al massimo tutta la superficie disponibile.

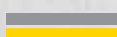


5

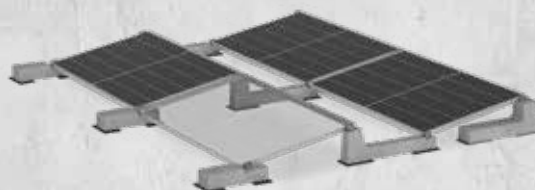
Connect



Pagina 26



Basso carico, alta resistenza: il sistema Connect unisce tutte le zavorre in un unico reticolo, offrendo la massima tenuta al vento e riducendo carichi sulla copertura e costi di trasporto.



MODULI DI GRANDI DIMENSIONI

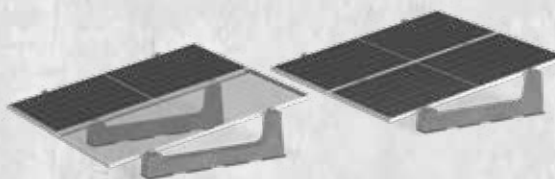
6

Mono-XL



Pagina 28

Rapido, robusto e modulabile: il sistema Mono-XL consente di fissare i grandi moduli in verticale, modulando la distanza tra le file e assicurando una posa rapida e sicura.



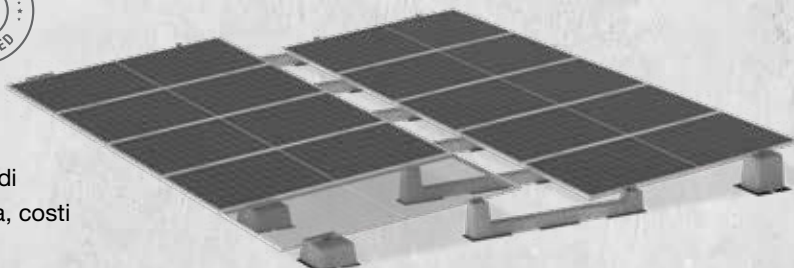
7

Industrial-XL®



Pagina 30

Solido, sicuro e conveniente: il sistema Industrial-XL® è dedicato ai pannelli di grandi dimensioni utilizzati nei grandi impianti FV, e garantisce il perfetto equilibrio fra sicurezza, costi e carichi sulla copertura.



8

EasyWest®



Pagina 32

Solido, universale, ultra-leggero: il sistema reticolare EasyWest® riduce al minimo il peso sul tetto, e offre a pannelli di qualunque dimensione un'altissima resistenza al vento.



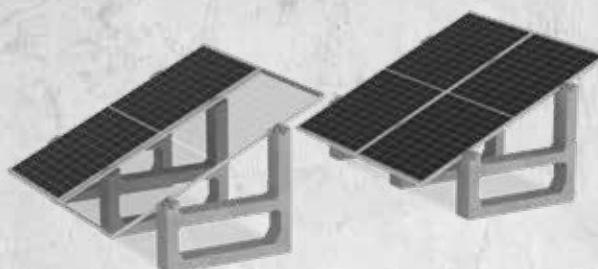
9

Big Ballast



Pagina 34

Stabile e performante: Big Ballast è la zavorra per impianti a terra ideale anche per moduli di grandi dimensioni, con inclinazione a 25° e posa verticale che garantisce stabilità, montaggio rapido ed agevole manutenzione del terreno sotto i pannelli.



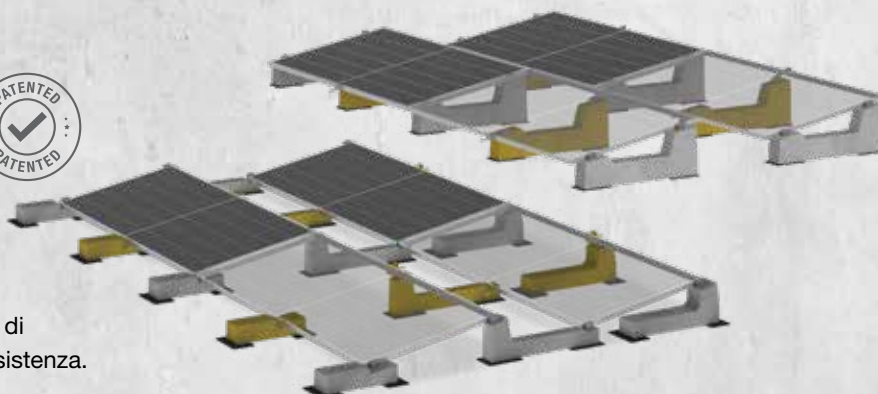
10

No-Flex®



Pagina 36

Massima tenuta, zero flessioni: compatibile con tutti i sistemi Sun Ballast®, No-Flex® offre ai pannelli di grandi dimensioni due ulteriori punti di fissaggio, assicurando il più alto livello di stabilità e resistenza.



INDICE ACCESSORI SUN BALLAST®

1

Pagina 40

Graffa Centrale

Kit graffa centrale Universale
in alluminio,
vite inox
M8x50 mm



2

Pagina 40

Graffa Terminale

Kit graffa terminale Universale
in alluminio,
vite inox
M8x50 mm

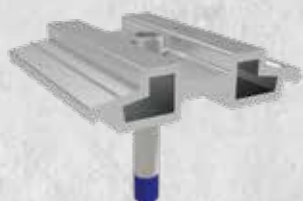


3

Pagina 40

Graffa EasyWest® Peak/Valley

Kit graffa EasyWest® Peak/Valley
in alluminio,
vite inox
M8x50 mm

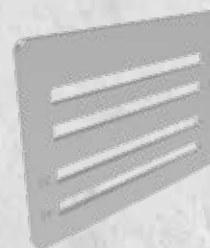


4

Pagina 40

Piastrina EasyWest®

Piastrina terminale EasyWest®
in alluminio



5

Pagina 41

PowerClamp® Graffa

Kit graffa PowerClamp®
in acciaio inox
con vite
M8x50 mm



6

Pagina 41

PowerClamp® Piastrina

Piastrina terminale PowerClamp®
in acciaio inox



7

Pagina 41

PowerClamp® EasyWest® Peak

Kit graffa PowerClamp® EasyWest® Peak
in acciaio inox con
vite M8x40 mm



8

Pagina 41

PowerClamp® EasyWest® Valley

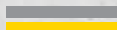
Kit graffa PowerClamp® EasyWest® Valley
in acciaio inox con
vite M8x40 mm



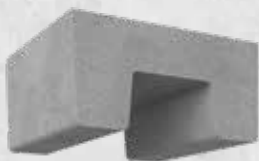
9

Pagina 39

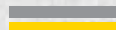
U-Block



Peso aggiuntivo
350 x 300 x 170 mm
30 Kg



U-Block XS



Peso aggiuntivo
350 x 150 x 170 mm
15 Kg



10

Pagina 40

Guaina



Guaina in gomma
non propagante l'incendio
spessore 8 mm tagliata 250x150 mm



Guaina



Guaina per sistema Industrial-XL®
in gomma non propagante l'incendio
spessore 8 mm tagliata a 380x180 mm



11

Pagina 36

No-Flex®

Sistema Connect



KIT No-Flex® Connect
Piastra in acciaio, dado a gabbia M8,
vite e rondella



No-Flex®

Sistema Monofila



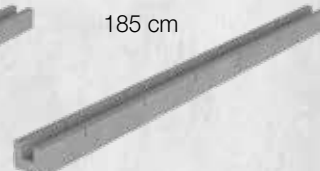
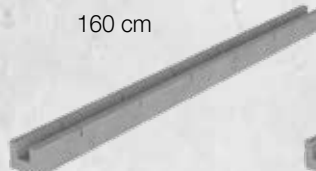
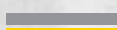
KIT No-Flex® Monofila
Piastra in acciaio, dado a gabbia M8,
vite e rondella



12

Pagina 38

Cablowind®



MONOFILA



MONOFILA

1

SEMPLICE,
VELOCE,
E VERSATILE



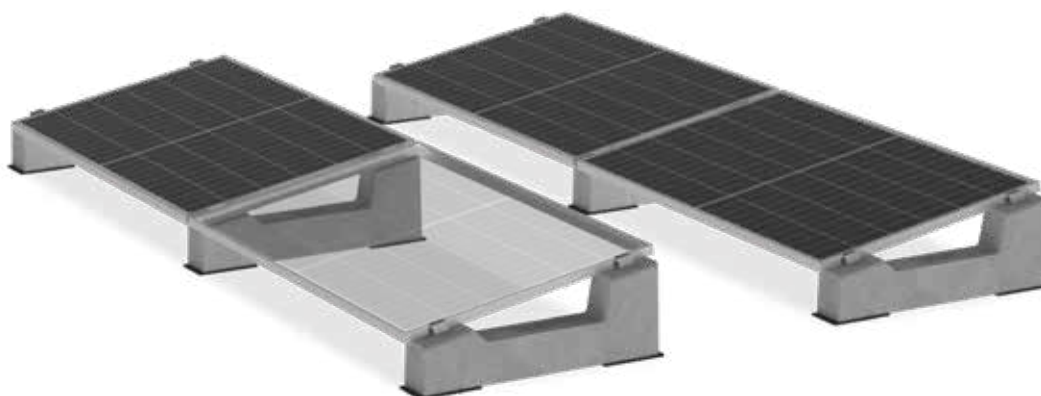
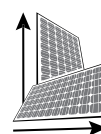
Il sistema Monofila rappresenta una soluzione semplice ed estremamente versatile: disponibili in un'ampia gamma di inclinazioni da 3° a 30°, le zavorre consentono di fissare i pannelli in verticale, in orizzontale o con orientamento Est-Ovest, modulando liberamente la distanza tra le file e assicurando un'installazione facile e veloce anche in presenza di ostacoli.

INCLINAZIONI



3° 5° 10° 15° 20° 30°

VERTECALE
ORIZZONTALE





ZERO

2

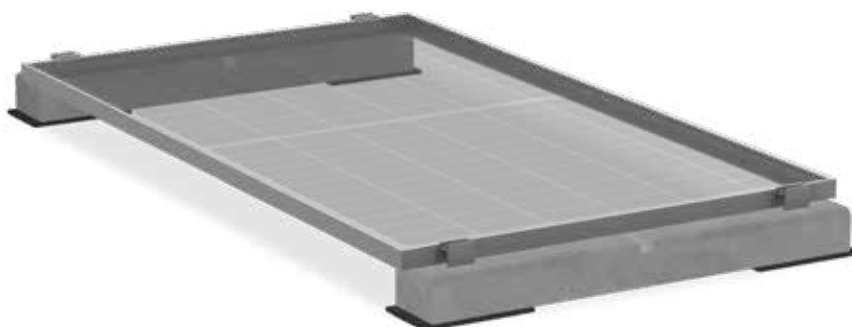
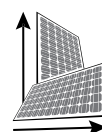
BASSO IMPATTO PAESAGGISTICO



Le zavorre del sistema Zero consentono la realizzazione di impianti complanari alla copertura, azzerando la distanza tra i moduli ed eliminando gli ombreggiamenti. Il fissaggio su più lati permette di creare strutture interconnesse ad elevata resistenza al vento, con una distribuzione dei carichi ottimale.

La disposizione complanare riduce al minimo l'impatto visivo dell'impianto, garantendo un basso impatto paesaggistico e facilitando il rispetto dei vincoli normativi, sia in ambito residenziale che industriale.

VERTECALE
ORIZZONTALE



EST-OVEST



EST-OVEST

3

SEMPLICE,
STABILE E
COMPONIBILE



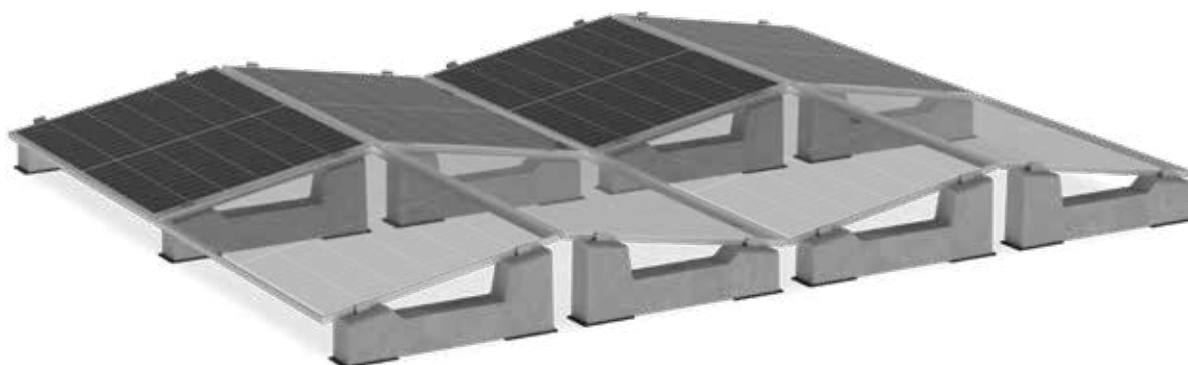
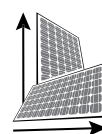
Spazi ottimizzati, stabilità garantita: il sistema Est-Ovest consente di fissare i pannelli sia in orizzontale che in verticale, ed è componibile con un'ampia gamma di zavorre da 3° a 30°. Installabile in modo semplice e veloce, il sistema permette di utilizzare al meglio tutte le superfici, aggirando rapidamente gli ostacoli e assicurando un'alta resistenza ai carichi di vento e neve.

INCLINAZIONI



3° 5° 10° 15° 20° 30°

VERTICALE
ORIZZONTALE



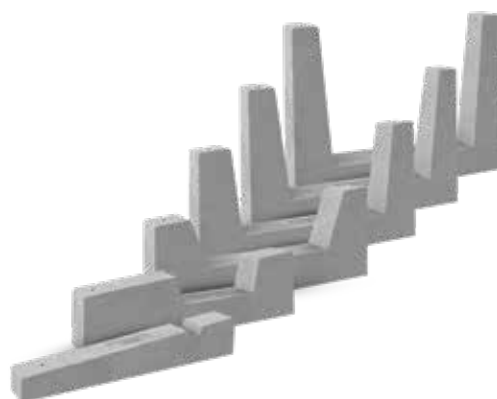
VELA



VELA 5°

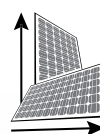
4

TANTA ENERGIA
IN POCO
SPAZIO



Disponibile in due versioni da 5° e 10°, il sistema a Vela consente di posizionare fino a sei file consecutive di pannelli fotovoltaici, regolando la distanza tra i moduli e ottimizzando al massimo tutto lo spazio disponibile. Le zavorre sono utilizzabili anche in file singole, e assicurano una gestione degli ostacoli semplice e veloce.

VERTICALE
ORIZZONTALE



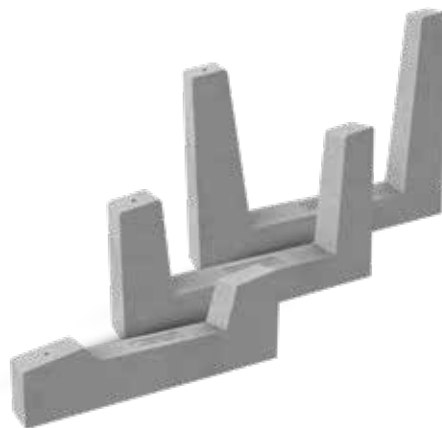
VELA



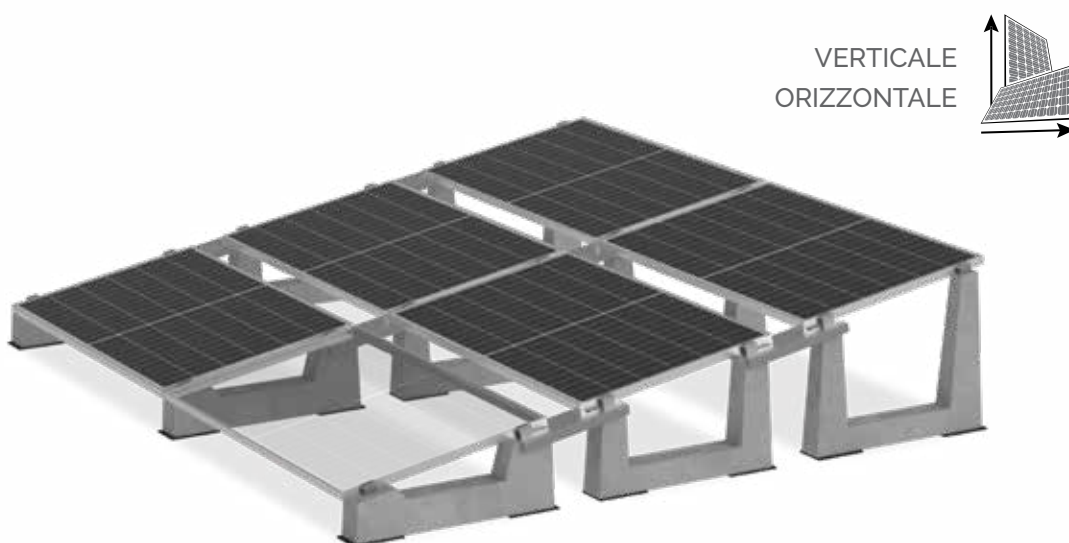
VELA 10°

4

TANTA ENERGIA
IN POCO
SPAZIO



Disponibile in due versioni da 5° e 10°, il sistema a Vela consente di posizionare fino a sei file consecutive di pannelli fotovoltaici, regolando la distanza tra i moduli e ottimizzando al massimo tutto lo spazio disponibile. Le zavorre sono utilizzabili anche in file singole, e assicurano una gestione degli ostacoli semplice e veloce.



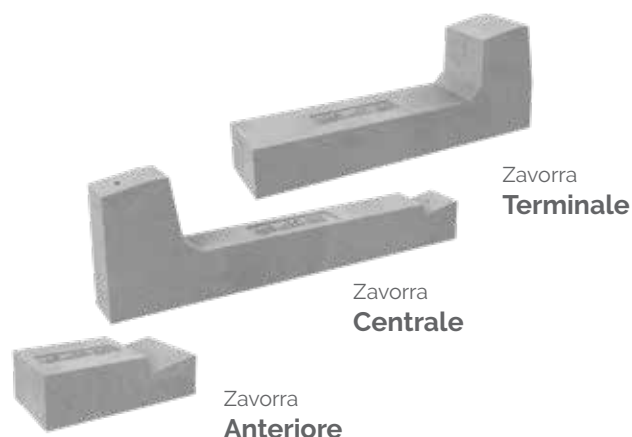
CONNECT



CONNECT

5

BASSO CARICO,
ALTA
RESISTENZA



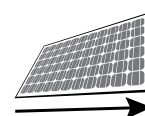
L'equilibrio perfetto tra resistenza e leggerezza: il sistema Connect unisce tutte le zavorre in un unico reticolo, riducendo i carichi sulla copertura e i costi di trasporto, distribuendo al contempo i pesi in modo perfettamente bilanciato. Il sistema è disponibile in un'ampia gamma di inclinazioni e si installa in modo semplice e veloce su qualunque tetto piano.

INCLINAZIONI



5° 10° 15° 20° 30°

ORIZZONTALE



MONOXL

NOVITÀ

Per moduli di **grandi dimensioni**



MONO-XL

6

PER PANNELLI
DI GRANDI
DIMENSIONI



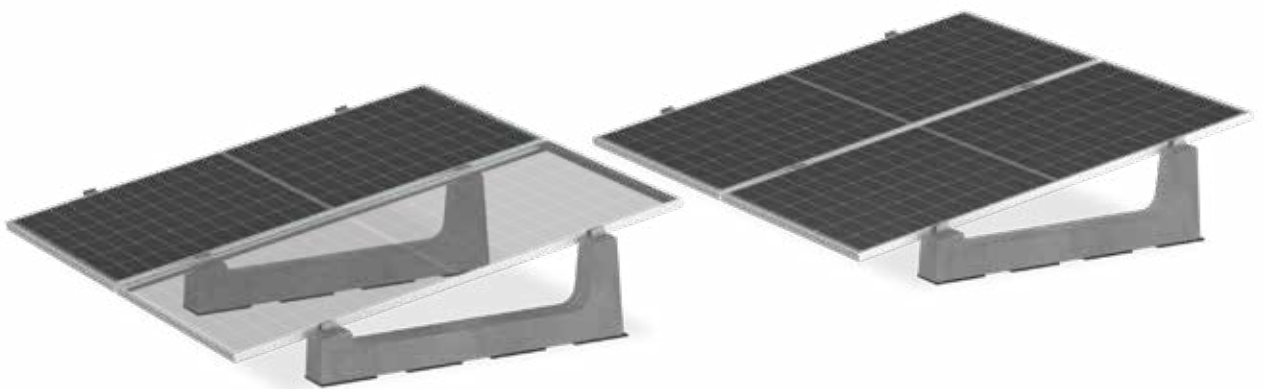
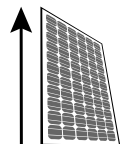
Disponibili con inclinazione di 5° e 10°, le zavorre Mono-XL offrono ai pannelli FV di grandi dimensioni una soluzione semplice e versatile: il fissaggio verticale assicura ai moduli un alto livello di tenuta e stabilità, mentre la possibilità di modulare liberamente la distanza tra le file garantisce una posa rapida anche in presenza di ostacoli sulla copertura.

INCLINAZIONI



5° **10°**

VERTECALE



INDUSTRI^{XL}

NOVITÀ

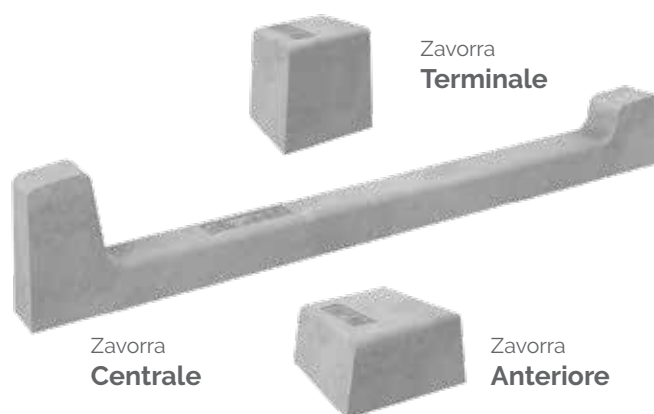
Per moduli di **grandi dimensioni**



INDUSTRIAL-XL®

7

SOLIDO,
SICURO,
CONVENIENTE

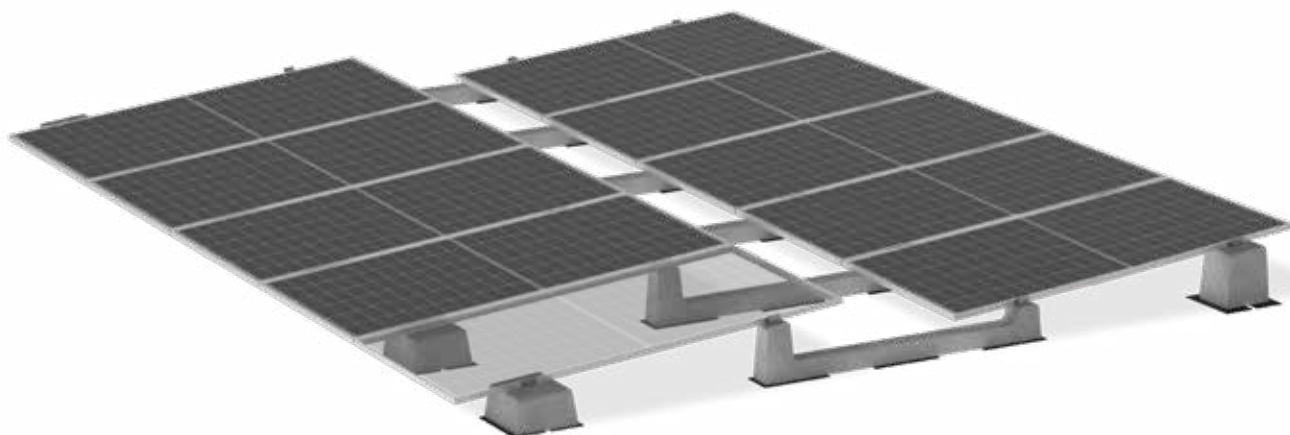
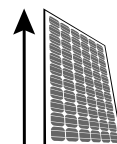


Dedicato ai pannelli di grandi dimensioni utilizzati nei grandi impianti FV, il sistema Industrial-XL® assicura il massimo livello di sicurezza e affidabilità. La particolare configurazione a reticolo con fissaggio verticale a 5° garantisce la massima resistenza al vento e il rispetto di tutti i parametri di appoggio, riducendo al contempo sia i costi al kW che i carichi sulla copertura.

INCLINAZIONE

5°

VERTICALE



EASYWEST®

NOVITÀ

Per moduli di **grandi dimensioni**



EASYWEST®

8

LEGGERO,
STABILE,
UNIVERSALE

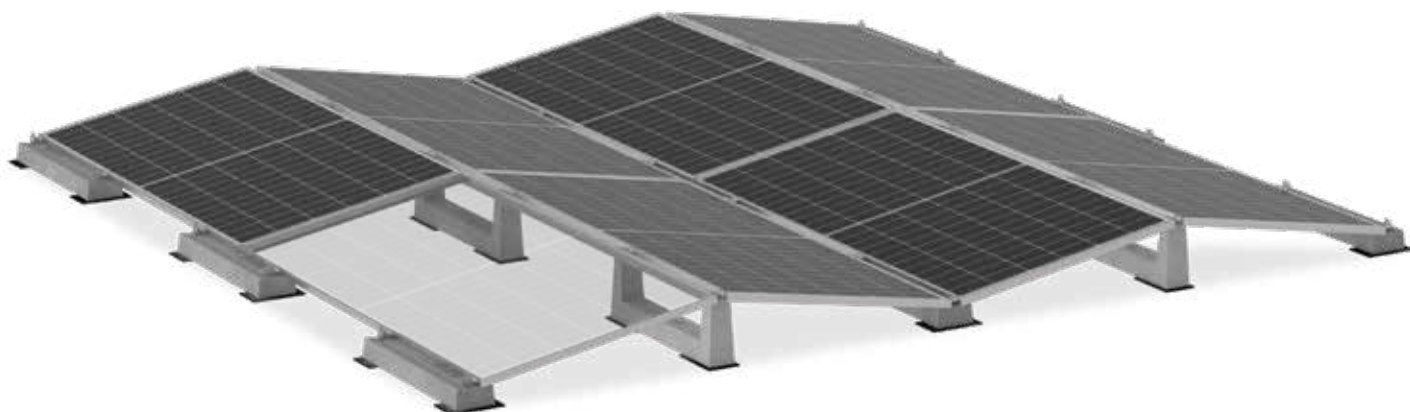
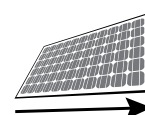


Il sistema zavorrato EasyWest® è adatto a pannelli FV di tutte le dimensioni e riduce al minimo il peso e il costo dell'impianto in particolare se usato per moduli di grandi dimensioni. Soluzione reticolare estremamente leggera, robusta e veloce da montare. Possibilità di mettere a terra il pannello fv tramite l'utilizzo della graffa dentata in acciaio PowerClamp®.

INCLINAZIONE

10°

ORIZZONTALE



BIG BALLAST

NOVITÀ

La nuova soluzione Sun Ballast®
per **impianti FV a terra**



BIG BALLAST

9

STABILE,
ANCORABILE,
BEN FISSATO
AL SUOLO

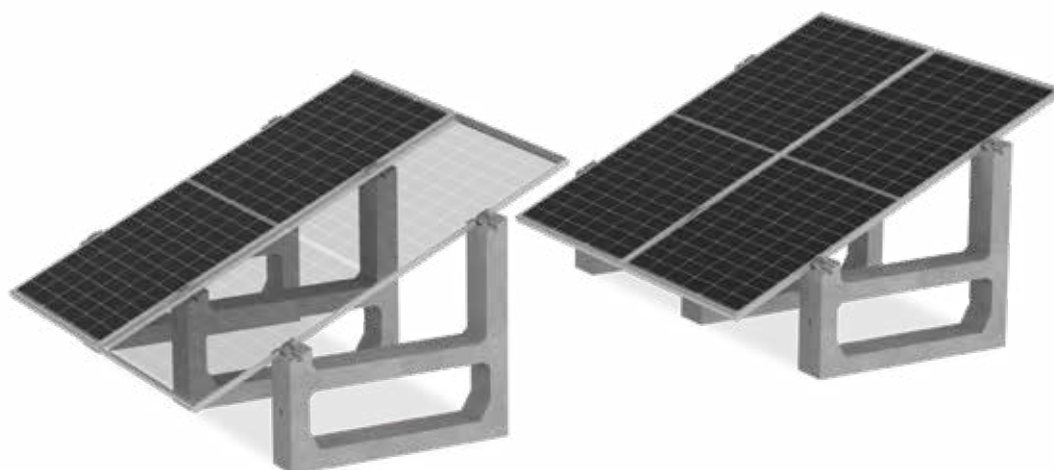
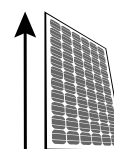


Big Ballast è la zavorra sviluppata appositamente per impianti a terra, progettata per offrire prestazioni superiori e grande versatilità. Con un'inclinazione di 25 gradi e una posa verticale, si adatta perfettamente a moduli di grandi dimensioni e non solo. Grazie alla sua altezza, Big Ballast consente di eseguire comodamente lo sfalcio dell'erba anche nella parte bassa del modulo. L'inclinazione e la disposizione verticale rendono semplice la posa dei moduli e l'uso delle graffe, garantendo un montaggio rapido e preciso.

INCLINAZIONE

25°

VERTECALE



NO-FLEX[®]



NO-FLEX®

10

LUNGA VITA AI PANNELLI DI GRANDI DIMENSIONI



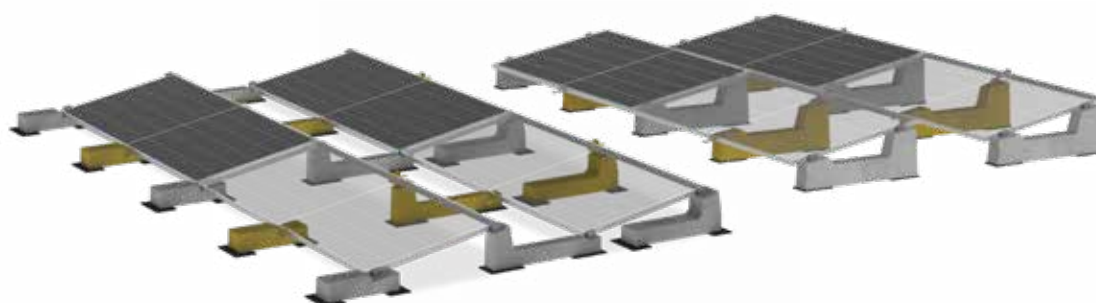
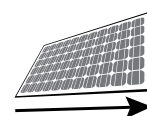
Sun Ballast® No-Flex® ha 2 punti di forza formidabili:

1. L'inserimento di una zavorra centrale al modulo aumenta la tenuta al carico vento e neve.
2. Rispetta i parametri d'appoggio richiesti dai produttori di moduli e al tempo stesso, appoggiando e vincolando i moduli su 6 punti anziché 4, ne migliora la tenuta strutturale anche in caso di sollecitazioni estreme e ripetute nel tempo.

INCLINAZIONI

3° 5° 10° 15° 20° 30°

ORIZZONTALE



COMPONENTI AGGIUNTIVI AI SISTEMI

CABLOWIND®

LA FORZA DELL'ORDINE



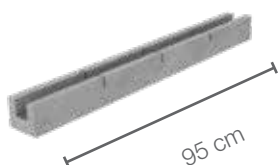
CABLOWIND® è il prodotto che arricchisce ulteriormente la gamma di accessori proposta da Sun Ballast® e che combina due distinte funzioni in un unico elemento: Canala, che permette il corretto alloggiamento dei cavi, e zavorra supplementare, per garantire un'ulteriore stabilità per la tenuta al vento dell'impianto fotovoltaico.



CABLOWIND®

95 cm

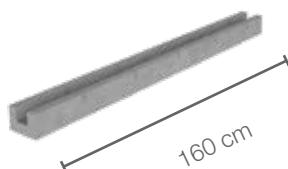
Per posa di moduli in verticale



CABLOWIND®

160 cm

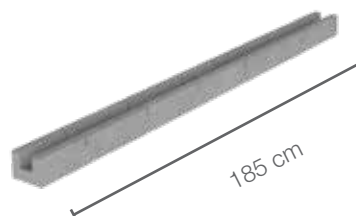
Per posa di moduli in orizzontale



CABLOWIND®

185 cm

Per posa di moduli di grandi dimensioni in orizzontale



U-BLOCK

PESO SUPPLEMENTARE

Il peso supplementare “U-Block” – disponibile in versioni da 15 e 30 Kg – si posiziona in modo semplice e veloce direttamente sulle zavorre, senza effettuare alcun foro e incrementando rapidamente la stabilità dell’impianto FV.

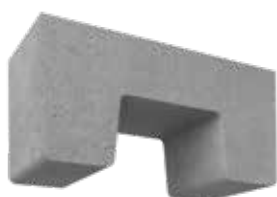


U-BLOCK

350 x 150 x 170 mm



15



U-BLOCK

350 x 300 x 170 mm



30



ACCESSORI DI BASE

GRAFFE e GUAINE

Pannelli stabili, superfici intatte: le graffe in alluminio permettono di fissare i pannelli in modo rapido e sicuro, e le guaine posizionate sotto alle zavorre ne ottimizzano la tenuta offrendo un'ulteriore protezione a tutte le superfici di appoggio.

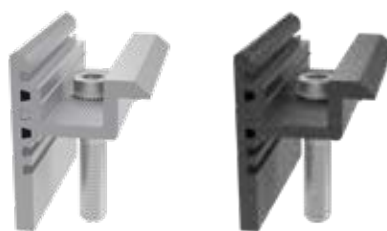
GRAFFA CENTRALE UNIVERSALE

in alluminio, vite inox M8x50 mm



GRAFFA TERMINALE UNIVERSALE

in alluminio, vite inox M8x50 mm



GRAFFA EASYWEST® PEAK/VALLEY

in alluminio, vite inox M8x50 mm



PIASTRINA TERMINALE EASYWEST®

in alluminio



GUAINA IN GOMMA non propagante l'incendio, spessore 8 mm tagliata 380x180 mm



GUAINA IN GOMMA non propagante l'incendio, spessore 8 mm tagliata 250x150 mm



ACCESSORI DI BASE

POWERCLAMP®

La grappa PowerClamp® offre ai pannelli un fissaggio ancora più forte e duraturo, assicurando il massimo livello di sicurezza e rendendo le operazioni di messa a terra molto più rapide.

GRAFFA POWERCLAMP®

in acciaio inox, con vite M8x50 mm



PIASTRINA TERMINALE POWERCLAMP®

in acciaio inox, con vite M8x50 mm



GRAFFA POWERCLAMP® EASYWEST® PEAK

in acciaio inox con vite M8x40 mm



GRAFFA POWERCLAMP® EASYWEST® VALLEY

in acciaio inox con vite M8x40 mm



SUPERFICI DI INSTALLAZIONE

Tutte le soluzioni Sun Ballast® consentono di realizzare impianti fotovoltaici su qualunque tipologia di superficie piana, dalle piccole coperture pavimentate di case e condomini ai grandi tetti in guaina degli stabilimenti industriali.

L'assenza di fori di fissaggio, unita all'ampia gamma di altezze e inclinazioni, rende le zavorre estremamente versatili, e la posa avviene in modo semplice, veloce e sicuro su tutti i tipi di copertura.



GUAINA

La guaina garantisce a molti edifici un alto livello di protezione e, grazie all'assenza di fori, le zavorre Sun Ballast® ne conservano in piena sicurezza tutte le caratteristiche impermeabilizzanti.



PAVIMENTAZIONE

Oltre a non richiedere alcun foro, le zavorre vengono posizionate su delle speciali guainette protettive in gomma, assicurando una posa precisa e senza graffi anche sulle pavimentazioni più delicate.



GHIAIA

Le zavorre possono essere posizionate sia direttamente sulla ghiaia che sullo strato di copertura al di sotto di essa, offrendo un'installazione semplice, rapida e sicura.



TETTI VERDI

Con qualunque tipo di vegetazione, Sun Ballast® offre una soluzione ideale: le zavorre non temono alcuna corrosione, e grazie all'altezza dal suolo modulabile possono offrire un ottimo riparo da luce diretta e intemperie.



TERRA

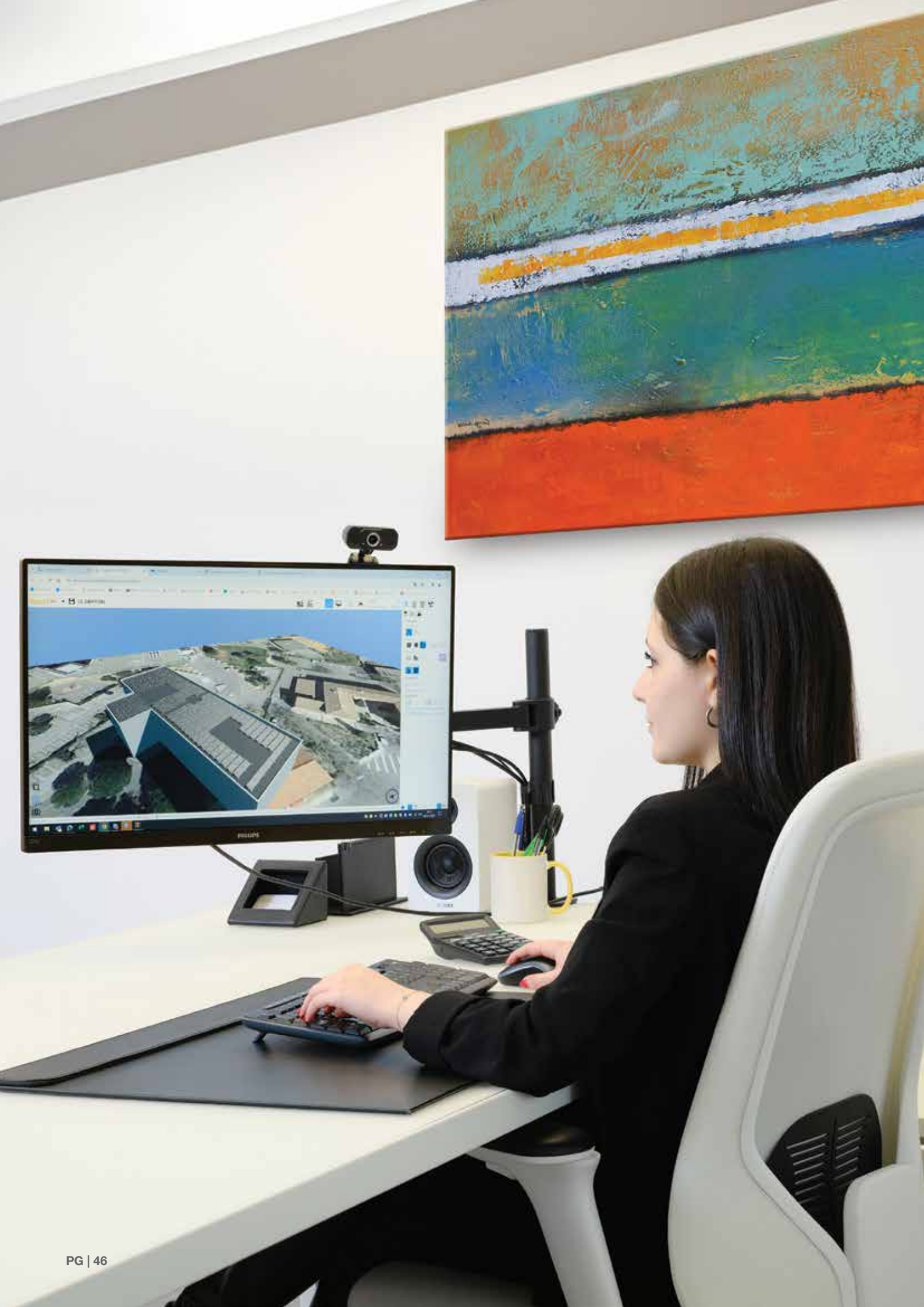
Una volta effettuate alcune semplici preparazioni utili per la posa a terra, le zavorre riducono i tempi di installazione e assicurano un alto livello di stabilità e resistenza al vento.



SOLIDE COM



E MONTAGNE



SUPPORTO A 360° DAL PROGETTO ALLA POSA



IL SERVIZIO TECNICO SUN BALLAST®
ASSICURA A TUTTI I CLIENTI
UN'ASSISTENZA RAPIDA E GRATUITA IN TUTTE
LE FASI DI REALIZZAZIONE DEGLI IMPIANTI FV.
UNA GARANZIA DI SICUREZZA, COMPETENZA E QUALITÀ.

Veloce, gratuito e professionale:

il servizio tecnico Sun Ballast® offre un supporto completo
dalle prime fasi di progettazione al fissaggio dell'ultima graffa.

Un supporto costante che accompagna i nostri clienti fornendo calcoli,
pratici consigli per l'utilizzo del configuratore e tutta la documentazione tecnica
utile a realizzare impianti fotovoltaici solidi, affidabili e sicuri.

Composto da oltre 20 professionisti,
l'Ufficio tecnico Sun Ballast® realizza ogni anno migliaia di relazioni tecniche
e offre un'assistenza completa a installatori, progettisti, EPC e distributori di tutto il mondo.

MADE TO LAST

SUN BALLAST
Made to last
Patented systems



RETE DI DISTRIBUZIONE INTERNAZIONALE



VELOCI DA INSTALLARE, VELOCI DA RICEVERE:
LA RETE DI DISTRIBUZIONE SUN BALLAST®
CONTA DECINE DI PARTNER INTERNAZIONALI,
E LE ZAVORRE SONO DISPONIBILI
IN OLTRE 40 PAESI DI TUTTO IL MONDO.

Qualità e semplicità, ma anche disponibilità costante e consegna rapida:
offrire ai nostri clienti un supporto professionale significa anche
garantire un servizio commerciale e logistico veloce, preciso e puntuale.

Per questo Sun Ballast® mette a disposizione di tutti i partner
una squadra di operatori dedicata a fornire un'assistenza costante
in tutte le fasi dell'ordine, dalla richiesta di preventivo alla consegna del materiale.

La rete di distribuzione Sun Ballast®
si avvale oggi di decine di partner internazionali e assicura
un servizio di trasporto rapido e affidabile in oltre 40 paesi di tutto il mondo.



CONTATTI



INFORMAZIONI E PRIMO CONTATTO



info@sunballast.com



+39 0522 960926

CONSULENZA COMMERCIALE



commerciale@sunballast.com



+39 0522 1750249

SUPPORTO TECNICO



tecnico@sunballast.com



+39 0522 1750201

COMUNICAZIONE, EVENTI, PR

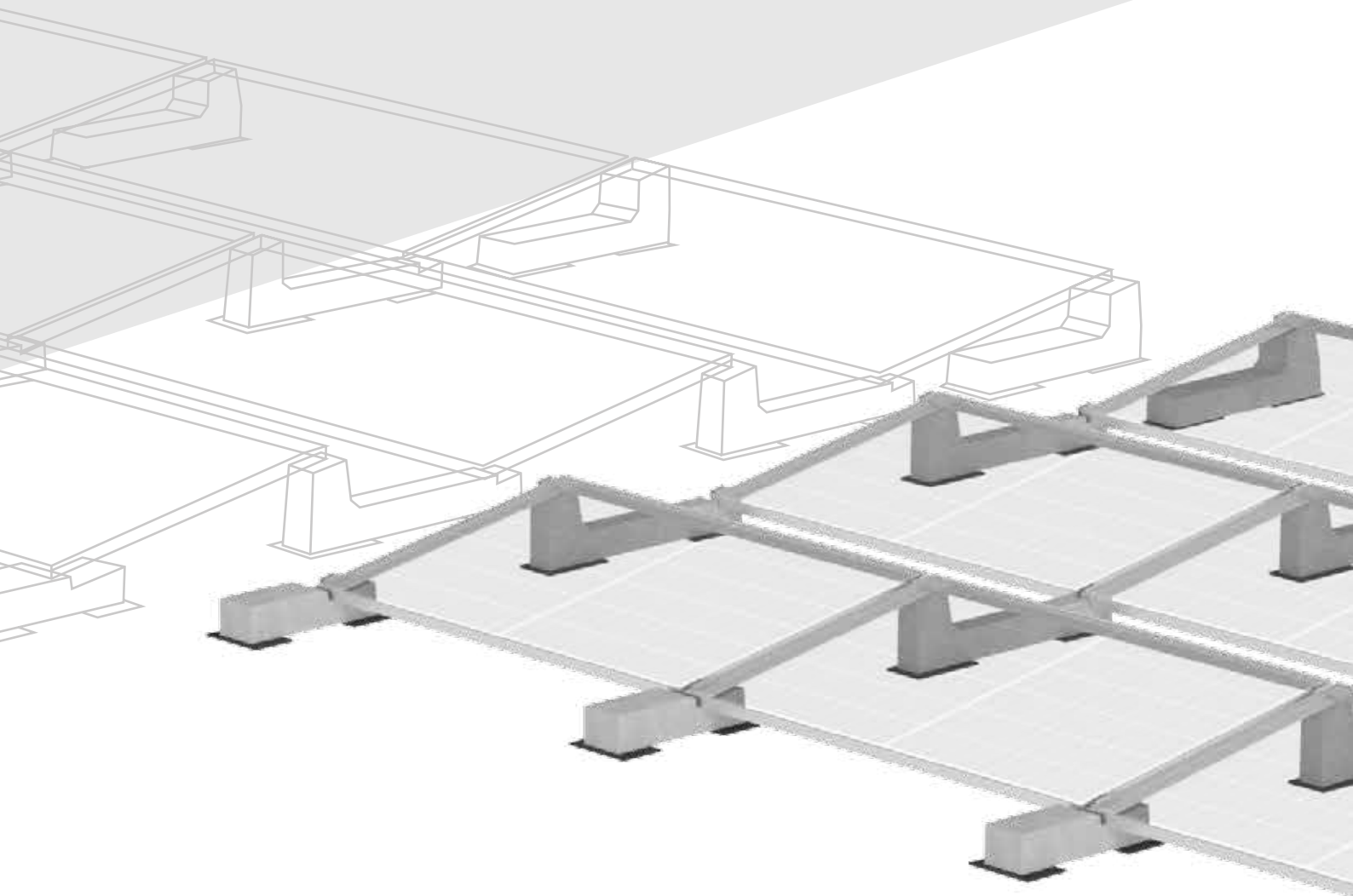


marketing@sunballast.com



+39 0522 1829902





BASIC S.R.L Società Benefit

Sede Operativa: Via Danubio, n.8 - 42124 Reggio Emilia (RE)
Sede Legale: Contrada Monticello S.N.C 85042 Lagonegro (PZ)
P.IVA - 02557770357 - SDI: W7YVJK9
+39 0522 960926 | www.sunballast.it | info@sunballast.com

