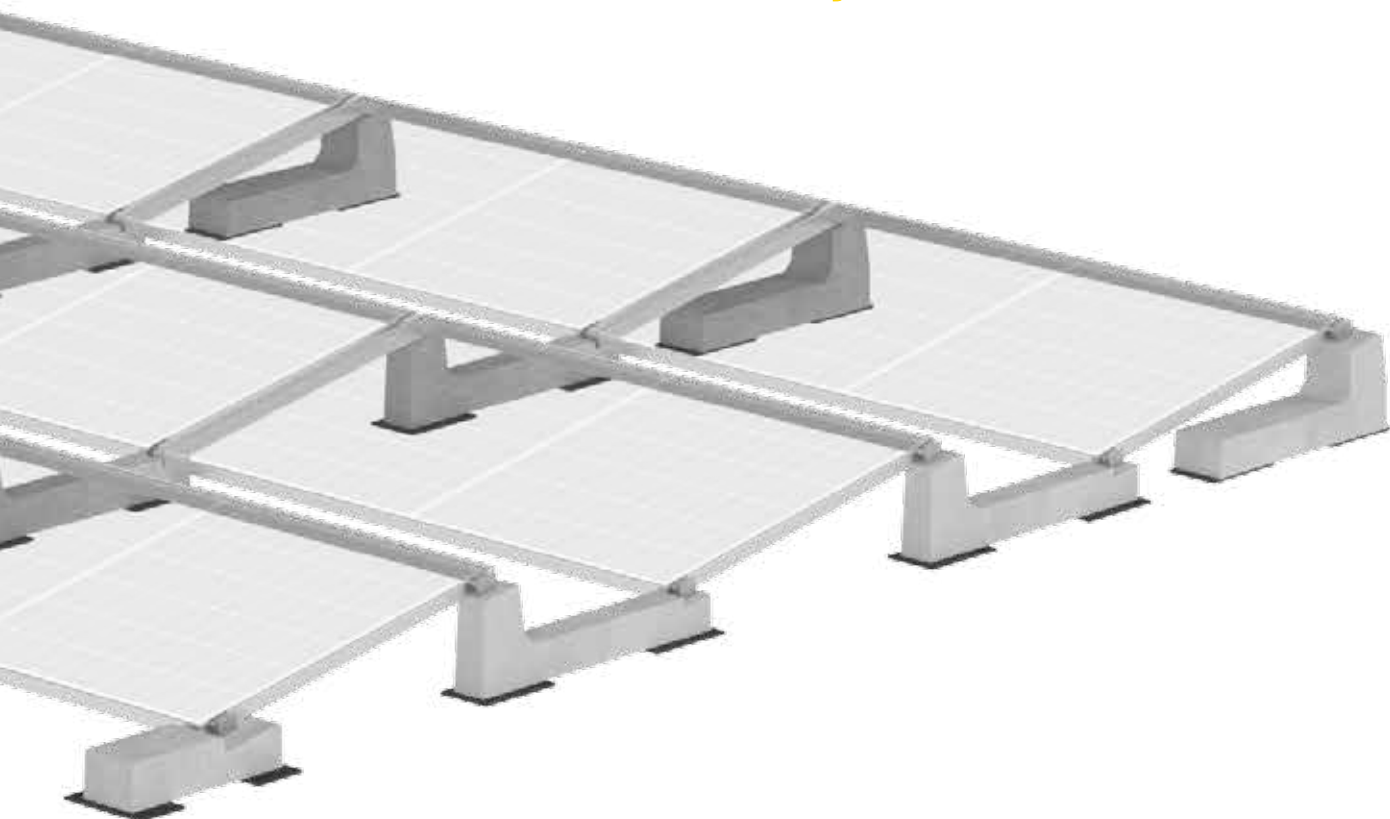




Made to last  
Patented systems



depuis **2012**

# **LA STRUCTURE IDÉALE**

POUR LES PANNEAUX PHOTOVOLTAÏQUES  
SUR TOITS PLATS

# MADE T






# TO LAST







# NOTRE HISTOIRE



DEPUIS 2012, NOUS RÉINVENTONS LE MONDE  
EN PROPOSANT DES **SOLUTIONS SIMPLES**  
**ET INNOVANTES** À CEUX QUI BÂTISSENT  
LES ÉNERGIES DU FUTUR.

Sun Ballast® est le fruit de la solide expérience directe de **Maurizio Iannuzzi** – fondateur et PDG de l’entreprise, dans le domaine de l’installation de panneaux photovoltaïques. Depuis plus de dix ans, la société conçoit des supports de panneaux solaires sur toit plat afin de faciliter et d’accélérer l’installation de ces systèmes.

C’est notre façon de contribuer au changement, de donner aux énergies du futur et aux personnes du présent un support solide, sûr et concret.


**Un support fait pour durer.**

Benefit corporation engagée dans des dizaines de projets sociaux, Sun Ballast® est la référence mondiale en matière de structures pour toits plats, et ses systèmes de lestage innovants en béton servent de support à des milliers de panneaux photovoltaïques dans le monde entier.










# LA STRUCTURE PARFAITE POUR LES TOITS PLATS



NOS BALLASTS ET BALLASTS EN BÉTON  
ONT RÉVOLUTIONNÉ LE SECTEUR DES  
STRUCTURES DE SUPPORT ET SONT LA SOLUTION  
DE RÉFÉRENCE POUR TOUTES LES FIXATIONS  
DE PANNEAUX SOLAIRES SUR TOIT PLAT.

Solides, sûrs et polyvalents, les systèmes Sun Ballast®  
combinent les fonctions de support et de lestage en un seul et unique élément.  
Le succès mondial des solutions Sun Ballast® tient à leur simplicité.

Nos systèmes de lestage sont fabriqués à partir de matériaux  
de première qualité et ne nécessitent aucun perçage sur le toit:  
Il suffit de les poser, de fixer le panneau aux douilles pré-insérées  
et l'installation est terminée.

Nés d'une passion pour la recherche et le développement de solutions concrètes  
et innovantes, les systèmes Sun Ballast® sont disponibles avec différentes  
inclinaisons, et rendent le montage des panneaux photovoltaïques sur les  
toits plats beaucoup plus simple, plus sûr et plus rapide.

# MADE TO LAST





# DES SOLUTIONS FAITES POUR DURER



TOUS LES BALLASTS SUN BALLAST®  
SONT FABRIQUÉS EN BÉTON HAUTES  
PERFORMANCES, CONTIENNENT DES DOUILLES  
DE FIXATION ET UN NOYAU MÉTALLIQUE SPÉCIAL.  
PARCE QUE LA FORCE N'EST PAS UNE OPINION.

Une qualité irréprochable, tant au niveau des matières premières  
que de l'exécution. Les ballasts Sun Ballast® sont réalisés en béton C32/40  
et résistent à la fissuration et à la corrosion.

Le noyau métallique à l'intérieur de la structure fournit un renforcement supplémentaire  
contre toutes les contraintes mécaniques, et les douilles M8 pré-insérées  
permettent d'accélérer la fixation des panneaux solaires.

Tous les ballasts Sun Ballast® sont testés en soufflerie et en chambre pour essais  
climatiques et offrent un équilibre parfait entre solidité, charge sur la toiture et  
résistance au vent.

**Garantie à vie, pour des performances constantes dans le temps.**



DOMINEZ





2019 EVENT



# INDEX DES SYSTÈMES SUN BALLAST®

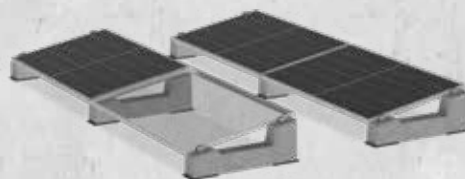
1

## Mono-Rangée



Page 16

**Simple, rapide et polyvalent:** le système Mono-Rangée est disponible dans une large gamme de modèles et permet de positionner les modules verticalement, horizontalement ou d'est en ouest en ajustant librement la distance entre les rangées.



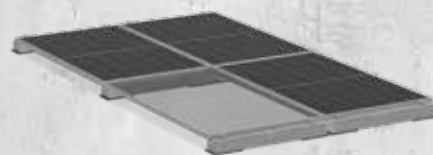
2

## Zero



Page 18

**Fixation flexible, hauteur modulable:** le système Zéro nous permet de fixer les modules sur tous les deux côtés, optimisant l'espace disponible et l'impact esthétique de l'installation.



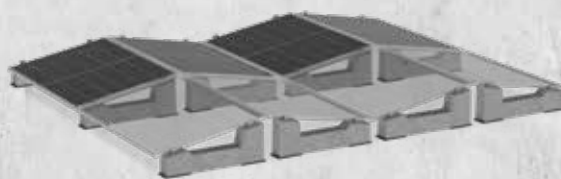
3

## Est-Ouest



Page 20

**Simple, stable et modulable:** le système Est-Ouest peut être réalisé avec toutes les gammes de lest et permet d'optimiser les espaces disponibles tout en assurant stabilité et résistance au vent.



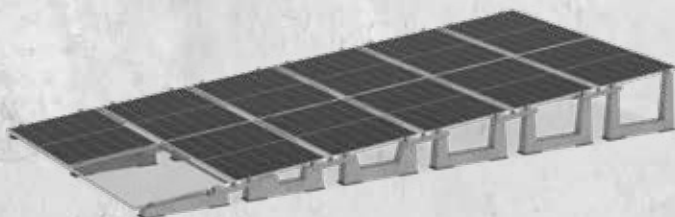
4

## Voile



Page 22

**Un maximum d'énergie dans un minimum d'espace:** le système à Voile permet de positionner jusqu'à six rangées consécutives de ballasts afin d'optimiser l'ensemble de la surface disponible.



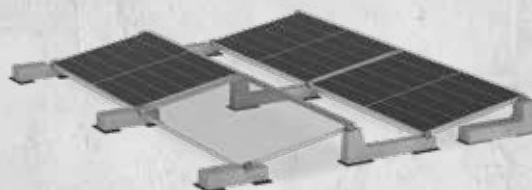
5

## Connect



Page 26

**Faible charge, haute résistance:** le système Connect relie tous les ballasts de manière à créer une seule grille ce qui permet de garantir une résistance maximale au vent et de réduire les charges sur les toits et les coûts de transport.





# MODULES DE GRANDES DIMENSIONS

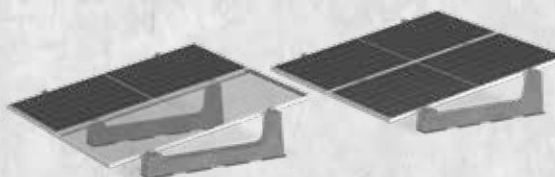
6

## Mono-XL



Page 28

**Rapide, robuste et modulaire:** le système Mono-XL permet de fixer les grands modules verticalement, en modulant la distance entre les rangées et en assurant une pose rapide et sûre.



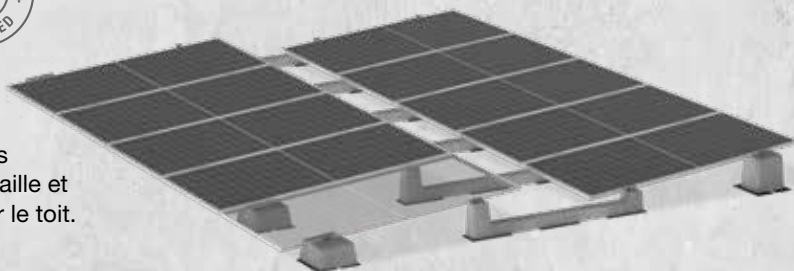
7

## Industrial-XL®



Page 30

**Solide, sûr et avantageux:** le système Industrial-XL® est destiné aux panneaux solaires de grandes dimensions utilisés dans les installations photovoltaïques de grande taille et offre un équilibre parfait entre sécurité, coût et charge sur le toit.



8

## EasyWest®



Page 32

**Solide, universel, ultra-léger:** le système en treillis EasyWest® réduit au minimum le poids sur le toit et offre à des panneaux de toutes dimensions une très grande résistance au vent.



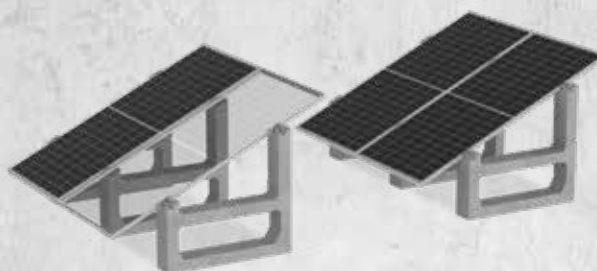
9

## Big Ballast



Page 34

**Stable et performant:** Big Ballast est la solution de lestage idéale pour les installations au sol, adaptée également aux modules de grandes dimensions. Avec une inclinaison de 25° et une pose verticale, il garantit stabilité, montage rapide et une maintenance facile du terrain sous les panneaux.



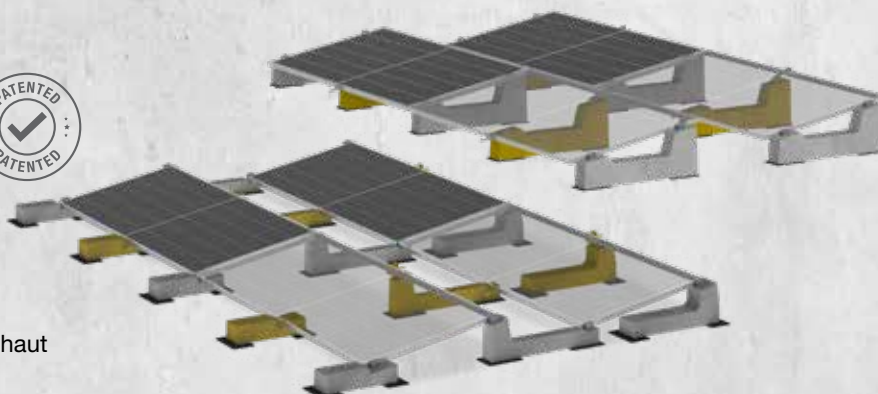
10

## No-Flex®



Page 36

**Tenue maximale, zéro flexion:** compatible avec tous les systèmes Sun Ballast®, No-Flex® offre aux panneaux de grandes dimensions deux points d'appui supplémentaires, garantissant le plus haut niveau de stabilité et de résistance.



# INDEX DES ACCESSOIRES SUN BALLAST®

**1**

Page 40

## Bride Centrale

Kit universel  
de bride centrale  
En aluminium,  
vis inox M8x50 mm



**2**

Page 40

## Bride Terminale

Kit universel  
de bride terminale  
En aluminium,  
vis inox M8x50 mm



**3**

Page 40

## Bride EasyWest® Peak/Valley

Kit de bride  
EasyWest®  
Peak/Valley  
en aluminium  
Vis inox M8x50 mm

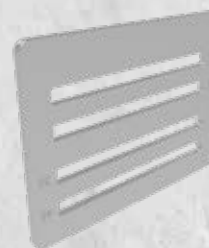


**4**

Page 40

## Plaque EasyWest®

Plaque terminale  
EasyWest®  
en aluminium



**5**

Page 41

## PowerClamp® Bride

Kit de bride  
PowerClamp®  
En acier inoxydable  
avec vis M8x50 mm



**6**

Page 41

## PowerClamp® Plaque

Plaque terminale  
PowerClamp®  
En acier inoxydable



**7**

Page 41

## PowerClamp® EasyWest® Peak

Kit de bride  
PowerClamp®  
EasyWest® Peak  
En acier inoxydable  
avec vis M8x40 mm



**8**

Page 41

## PowerClamp® EasyWest® Valley

Kit de bride  
PowerClamp®  
EasyWest® Valley  
En acier inoxydable  
avec vis M8x40 mm

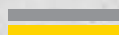




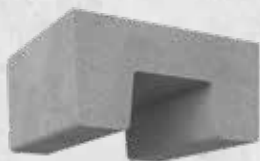
9

Page 39

## U-Block



**Poids supplémentaire**  
350 x 300 x 170 mm  
30 Kg



## U-Block XS



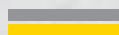
**Poids supplémentaire**  
350 x 150 x 170 mm  
15 Kg



10

Page 40

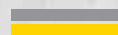
## Gaine



**Gaine en caoutchouc non propagatrice de feu**  
Épaisseur 8 mm, découpée en 250x150 mm



## Gaine



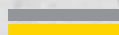
**Gaine en caoutchouc pour système Industrial-XL® non propagatrice de feu**  
Épaisseur 8 mm, découpée en 380x180 mm



11

Page 36

## No-Flex® Système Connect



**KIT No-Flex® Connect**  
Plaque en acier, écrou cage M8, vis et rondelle.



## No-Flex® Système Connect



**KIT No-Flex® Monofila**  
Plaque en acier, écrou cage M8, vis et rondelle.



12

Page 38

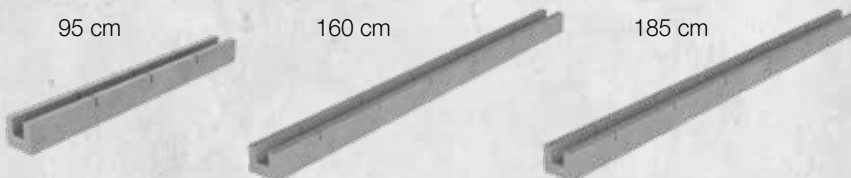
## Cablowind®



95 cm

160 cm

185 cm



# MONO-RANGÉE





# MONO-RANGÉE

1

SIMPLE,  
RAPIDE ET  
POLYVALENT

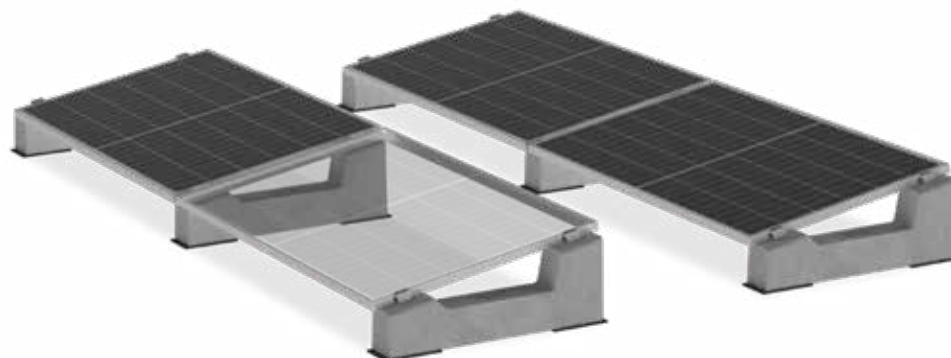
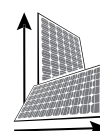


Le système Mono-Rangée est une solution simple et extrêmement polyvalente: disponibles dans une large gamme d'inclinaisons de 3° à 30°, les ballasts permettent de fixer les panneaux solaires verticalement, horizontalement ou dans une orientation est-ouest, en modulant librement la distance entre les rangées et en assurant une installation rapide et facile, même en présence d'obstacles.

INCLINAISONS

3° 5° 10° 15° 20° 30°

VERTICAL  
HORIZONTAL







# ZERO

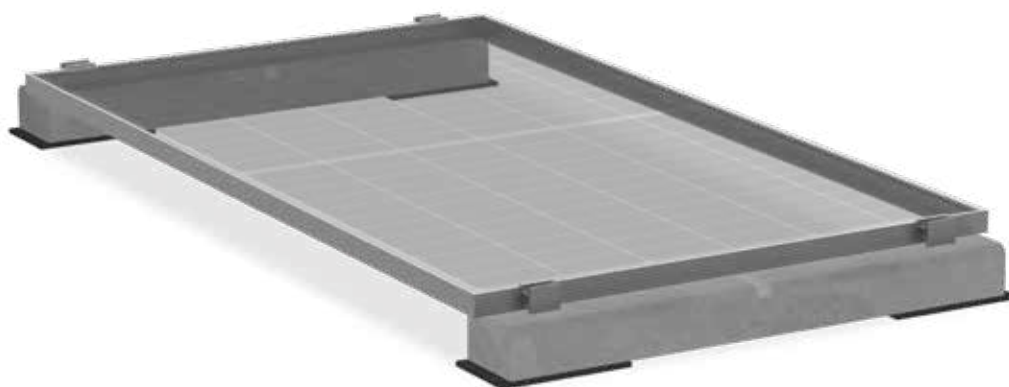
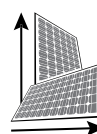
## 2

### FAIBLE IMPACT PAYSAGER



Dotées d'une haute résistance au vent, les structures du système Zero permettent de gérer au mieux les contraintes paysagères, en optimisant au maximum l'espace disponible et l'impact esthétique de l'installation. Les phases d'installation et de conception deviennent beaucoup plus simples: les structures permettent de fixer les panneaux sur le côté long et/ou le côté court, soit en les assemblant en un seul treillis, soit en les disposant en rangées individuelles à hauteur variable.

VERTICAL  
HORIZONTAL





# EST-QUEST





# EST-OUEST

3

SIMPLE,  
STABLE ET  
MODULAIRE

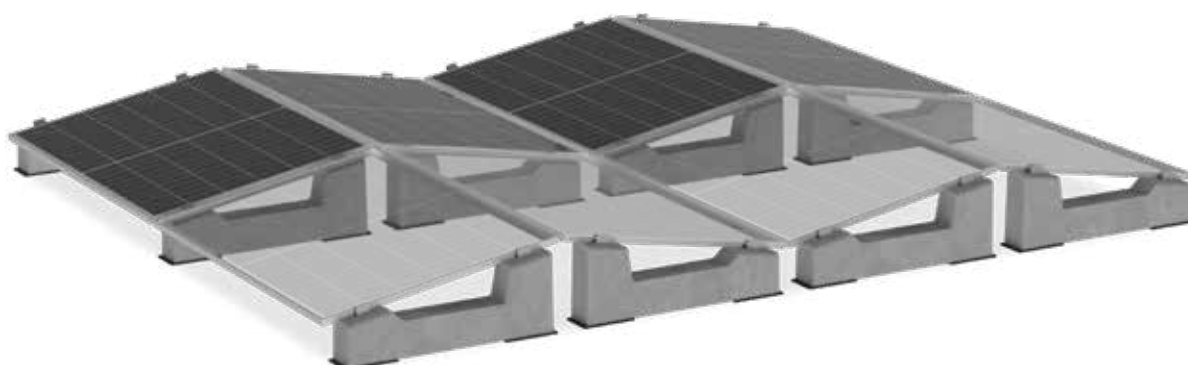
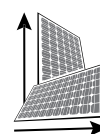


Espaces optimisés, stabilité garantie: le système Est-Ouest permet de fixer les panneaux aussi bien en position horizontale qu'en position verticale, et il est compatible avec une large gamme de lestages allant de 3° à 30°. Facile et rapide à installer, ce système permet d'exploiter au mieux toutes les surfaces, de contourner rapidement les obstacles et d'assurer une haute résistance aux charges de vent et de neige.

INCLINAISONS

3° 5° 10° 15° 20° 30°

VERTICAL  
HORIZONTAL



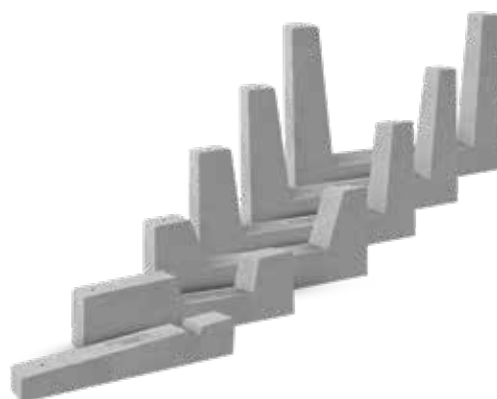




# VOILE 5°

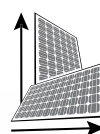
4

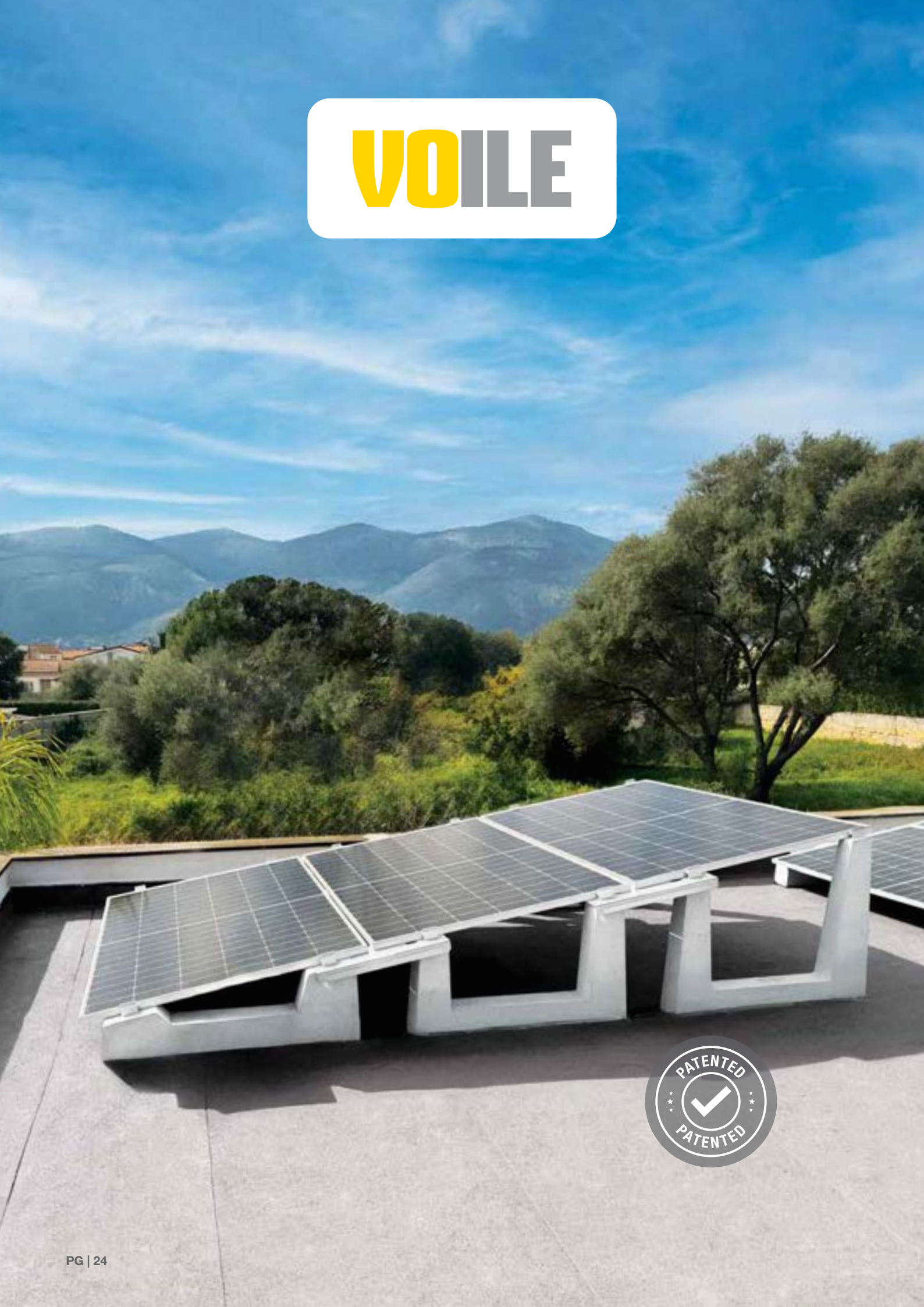
BEAUCOUP  
D'ÉNERGIE  
DANS UN  
PETIT ESPACE



Disponible en deux versions, 5° et 10°, le système Voile permet de positionner jusqu'à six rangées consécutives de modules photovoltaïques, en réglant la distance entre les modules et en optimisant au maximum tout l'espace disponible. Les lestes peuvent également être utilisées en rangées simples, assurant une gestion des obstacles simple et rapide.

VERTICAL  
HORIZONTAL



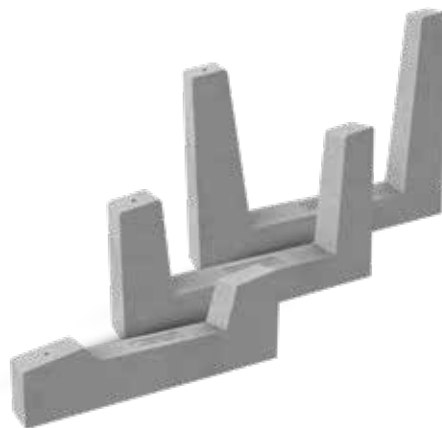




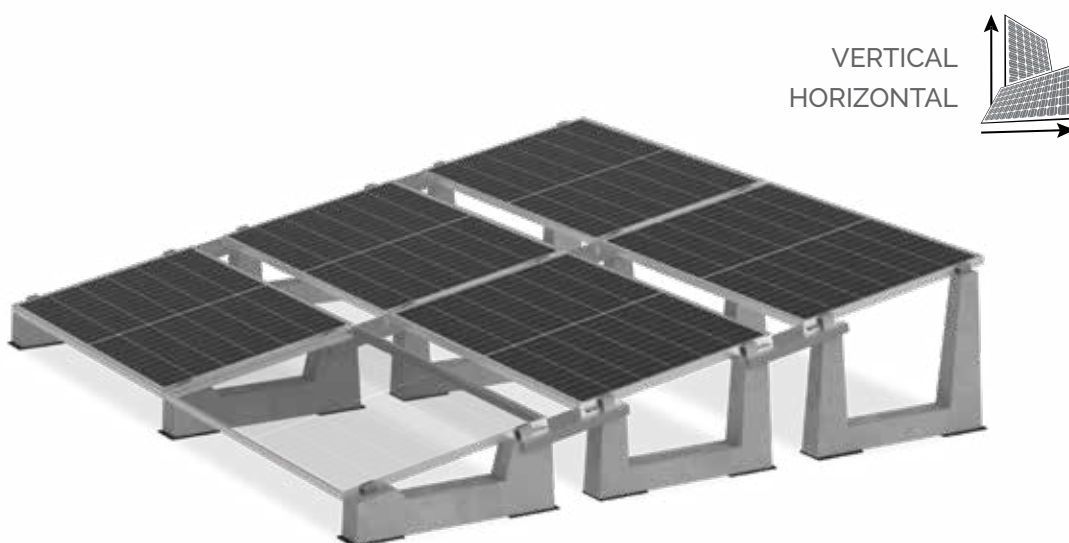
# VOILE 10°

4

BEAUCOUP  
D'ÉNERGIE  
DANS UN  
PETIT ESPACE



Disponible en deux versions, 5° et 10°, le système Voile permet de positionner jusqu'à six rangées consécutives de modules photovoltaïques, en réglant la distance entre les modules et en optimisant au maximum tout l'espace disponible. Les lestes peuvent également être utilisées en rangées simples, assurant une gestion des obstacles simple et rapide.



# CONNECT

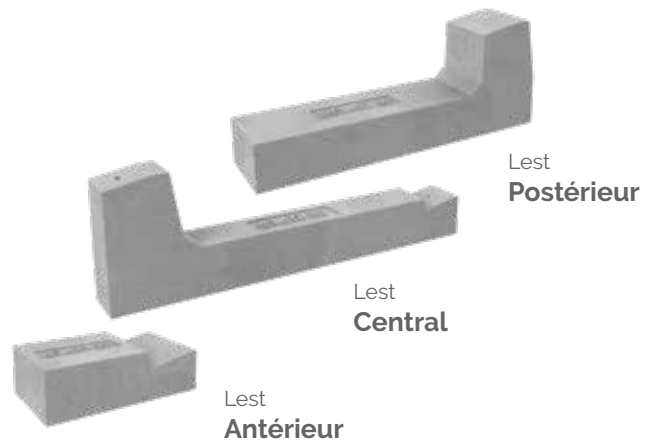




# CONNECT

5

CHARGE FAIBLE,  
HAUTE  
RÉSISTANCE



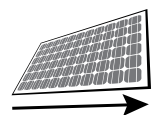
L'équilibre parfait entre résistance et légèreté: le système Connect relie tous les ballasts pour créer une seule grille afin de réduire les charges sur le toit et les coûts de transport, tout en distribuant le poids d'une manière parfaitement équilibrée. Le système est disponible avec différentes inclinaisons et est facile et rapide à installer sur n'importe quel toit plat.

INCLINAISONS



5° 10° 15° 20° 30°

HORIZONTAL



# MONOXL

## NOUVEAUTÉ

Pour modules de **grandes dimensions**





# MONO-XL

6

RAPIDE,  
ROBUSTE ET  
MODULAIRE



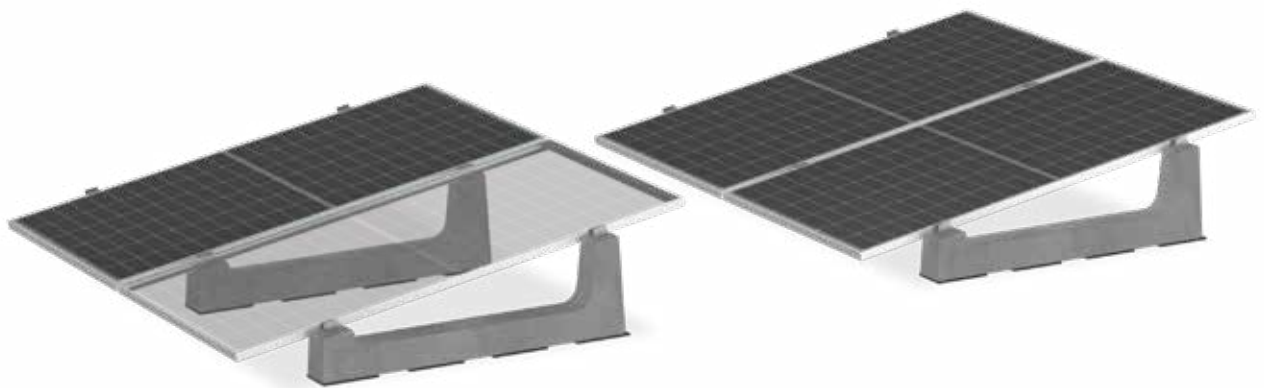
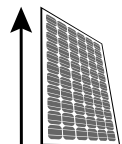
Disponibles avec une inclinaison de 5° et 10°, les ballasts Mono-XL offrent aux grands panneaux photovoltaïques une solution simple et polyvalente : la fixation de panneaux solaires verticale assure aux modules un haut niveau de résistance et de stabilité, tandis que la possibilité de moduler librement la distance entre les rangées garantit une pose rapide même en présence d'obstacles sur la couverture.

INCLINAISONS



**5°**    **10°**

VERTICAL



# INDUSTRI<sup>XL</sup>

## NOUVEAUTÉ

Pour modules de **grandes dimensions**

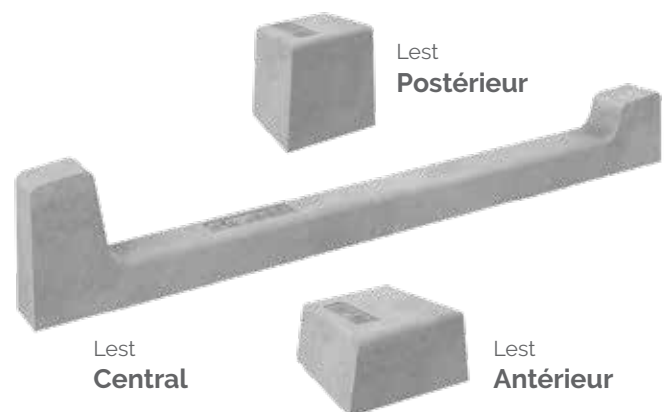




# INDUSTRIAL-XL®

# 7

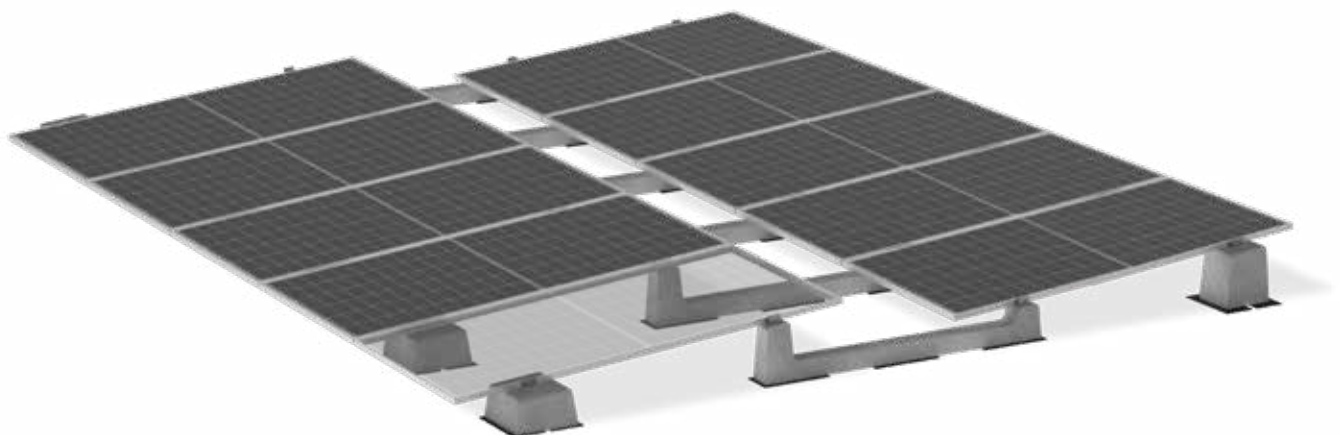
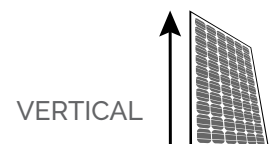
SOLIDE,  
SÉCURISÉ,  
RENTABLE



Destiné aux panneaux solaires de grande taille utilisés dans les grandes installations photovoltaïques, le système Industrial-XL® garantit un niveau de sécurité et de fiabilité maximal. La configuration spéciale en grille avec fixation verticale à 5° garantit une résistance maximale au vent et le respect de tous les paramètres de support, tout en réduisant les coûts par kW et les charges sur le toit.

TILT OPTIONS

5°



# EASYWEST®

## NOUVEAUTÉ

Pour modules de **grandes dimensions**





LÉGER,  
STABLE,  
UNIVERSEL



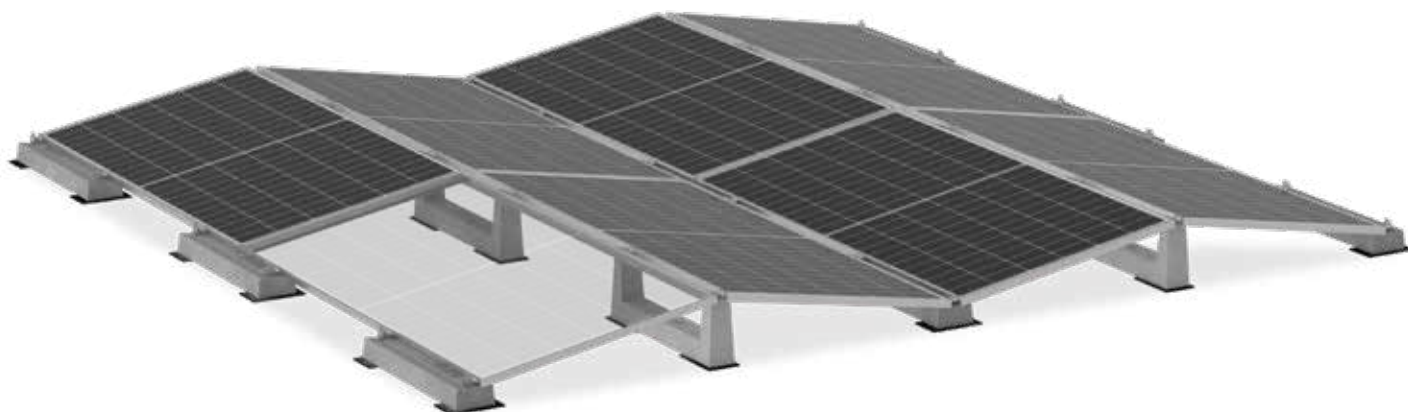
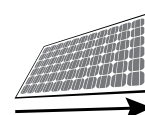
Charge de toit réduite au minimum, haute résistance au vent et compatibilité avec tout type de module: le système Easy West a été conçu pour offrir aux installations Est-Ouest de panneaux photovoltaïques sur toit plat, un système réticulaire extrêmement léger, robuste et rapide à monter, utilisable aussi bien avec des panneaux solaires standard qu'avec des modules de grandes dimensions.

INCLINAISON



**10°**

HORIZONTAL



# BIG BALLAST

## NOUVEAUTÉ

La nouvelle solution Sun Ballast®  
pour **installations photovoltaïques au sol**





# BIG BALLAST

9

STABLE,  
ANCRABLE,  
BIEN FIXÉ  
AU SOL



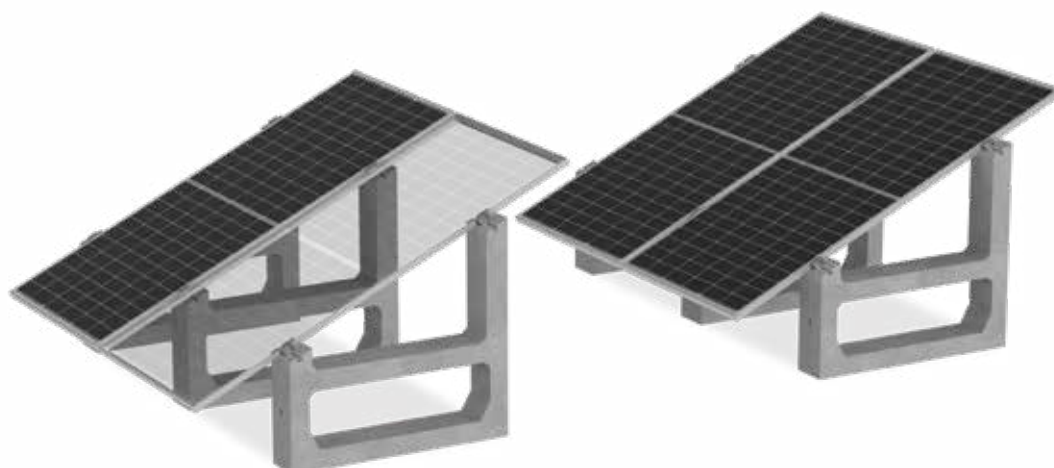
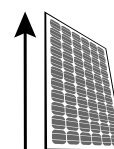
Big Ballast est le lest spécialement développé pour les installations au sol, conçu pour offrir des performances supérieures et une grande polyvalence. Avec une inclinaison de 25° et une pose verticale, il s'adapte parfaitement aux modules de grande taille et plus encore. Grâce à sa hauteur, Big Ballast permet de tondre facilement l'herbe sous la partie basse des modules. L'inclinaison et la disposition verticale facilitent la pose des modules et l'utilisation des serre-joints, garantissant un montage rapide et précis.

INCLINAISON



**25°**

VERTICAL



# NO-FLEX<sup>®</sup>





# NO-FLEX®

# 10

## LONGUE DURÉE DE VIE POUR LES MODULES DE GRANDE TAILLE



Sun Ballast® No-Flex® possède deux atouts formidables :

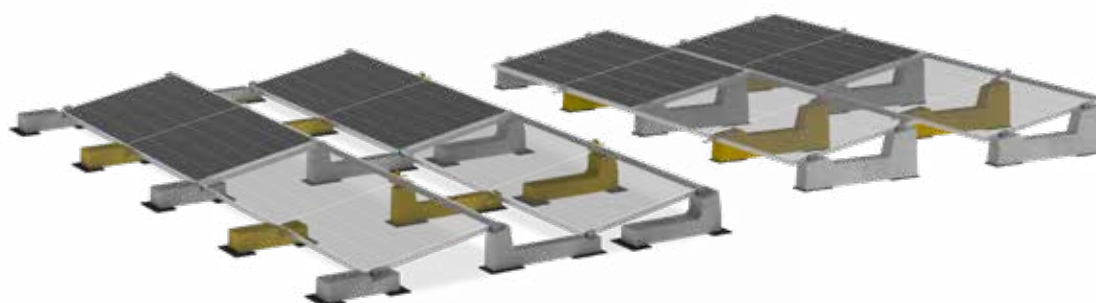
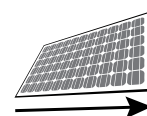
1. L'ajout d'un lest central au module augmente la résistance aux charges de vent et de neige.
2. Il respecte les paramètres d'appui exigés par les fabricants de modules et, en même temps, en soutenant et en fixant les modules sur 6 points au lieu de 4, il améliore leur tenue structurelle même en cas de sollicitations extrêmes et répétées dans le temps.

### INCLINAISONS



**3°    5°    10°    15°    20°    30°**

HORIZONTAL



# COMPOSANTS SUPPLÉMENTAIRES POUR LES SYSTÈMES

## CABLOWIND®

LA FORCE DE L'ORDRE



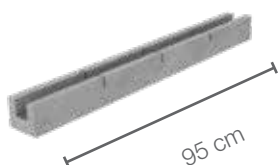
CABLOWIND® est le produit qui enrichit encore la gamme d'accessoires proposée par Sun Ballast® et qui combine deux fonctions distinctes en un seul élément: goulotte, qui permet le logement correct des câbles; lest supplémentaire, pour garantir une stabilité accrue face aux charges de vent de l'installation photovoltaïque.



### CABLOWIND®

95 cm

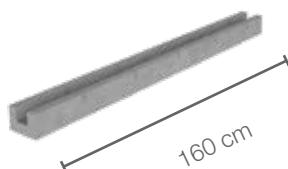
Pour installation de modules en vertical



### CABLOWIND®

160 cm

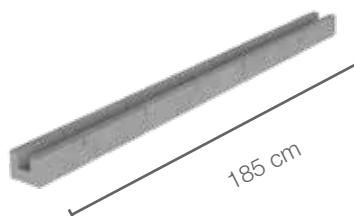
Pour installation de modules en horizontal



### CABLOWIND®

185 cm

Pour installation de modules de grande taille en horizontal





# U-BLOCK

## POIDS SUPPLÉMENTAIRE

Le poids supplémentaire “U-Block” – disponible en versions 15 et 30 kg – se pose rapidement et facilement directement sur le ballast, sans percer de trous, et augmente rapidement la stabilité de l’installation photovoltaïque.

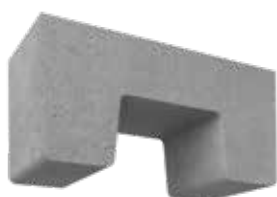


### U-BLOCK XS

350 x 150 x 170 mm



**15**



### U-BLOCK

350 x 300 x 170 mm



**30**



# ACCESSOIRES DE BASE

## BRIDES et GAINES

Panneaux stables, surfaces intactes: les pinces en aluminium permettent de fixer les panneaux rapidement et en toute sécurité, et les gaines placées sous les ballasts optimisent leur tenue en offrant une protection supplémentaire à toutes les surfaces d'appui.

### BRIDE CENTRALE UNIVERSELLE

en aluminium, vis inox M8x50 mm ● ●



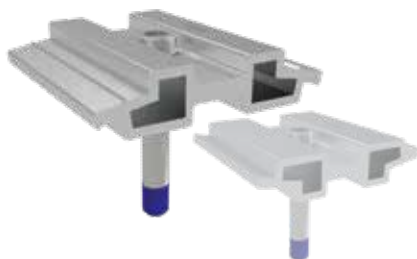
### BRIDE TERMINALE UNIVERSELLE

en aluminium, vis inox M8x50 mm ● ●



### BRIDE EASYWEST® PEAK/VALLEY

en aluminium, vite inox M8x50 mm



### PLAQUE TERMINALE EASYWEST®

en aluminium



### GAINES EN CAOUTCHOUC

ne pas propager l'incendie,  
épaisseur 8 mm coupé 380x180 mm



### GAINES EN CAOUTCHOUC

ne pas propager l'incendie,  
épaisseur 8 mm coupé 250x150 mm





# ACCESSOIRES DE BASE

## POWERCLAMP®



La pince PowerClamp® offre aux panneaux une fixation encore plus forte et durable, assurant le niveau maximum de sécurité et rendant les opérations de mise à la terre beaucoup plus rapides.

### BRIDE POWERCLAMP®

en acier inoxydable, avec vis M8x50 mm



### PLAQUE TERMINALE POWERCLAMP®

en acier inoxydable, avec vis M8x50 mm



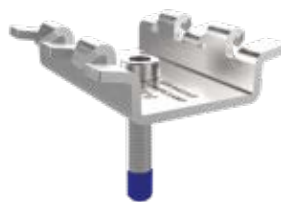
### BRIDE POWERCLAMP® EASYWEST® PEAK

en acier inoxydable avec vis M8x40 mm



### BRIDE POWERCLAMP® EASYWEST® VALLEY

en acier inoxydable avec vis M8x40 mm



# SURFACES D'INSTALLATION

Toutes les solutions Sun Ballast® permettent de réaliser des installations photovoltaïques sur n'importe quel type de surface plate, des petites couvertures pavées de maisons et d'immeubles d'appartements aux grands toits en gaine des établissements industriels.

L'absence de trous de fixation, combinée à la large gamme de hauteurs et d'inclinaisons, extrêmement polyvalent, et la pose se fait de manière simple, rapide et sûre sur tous les types couverture.



## GAINE

La gaine assure à de nombreux bâtiments un niveau de protection et, grâce à l'absence de trous, le ballast Sun Ballast® en conserve en toute sécurité toutes les caractéristiques imperméabilisantes.



## REVÊTEMENT DE SOL

En plus de ne demander aucun trou, les panneaux sont placés sur des guainettes spéciales protecteurs en caoutchouc, assurant une pose précise et sans rayures même sur les sols plus délicats.





## GRAVIER

Les ballasts peuvent être posés soit directement sur le gravier, soit sur la couche de couverture située en dessous, ce qui permet une installation simple, rapide et sûre.



## TOITS VERTS

Quel que soit le type de végétation, Sun Ballast® offre une solution idéale: les ballast ne craignent aucune corrosion et, grâce à la hauteur modulable par rapport au sol, ils assurent une protection optimale contre la lumière directe et les intempéries.



## SOL / TERRE

Après avoir effectué quelques préparations simples pour la pose au sol, les ballast réduisent le temps d'installation et garantissent un haut niveau de stabilité et de résistance au vent.



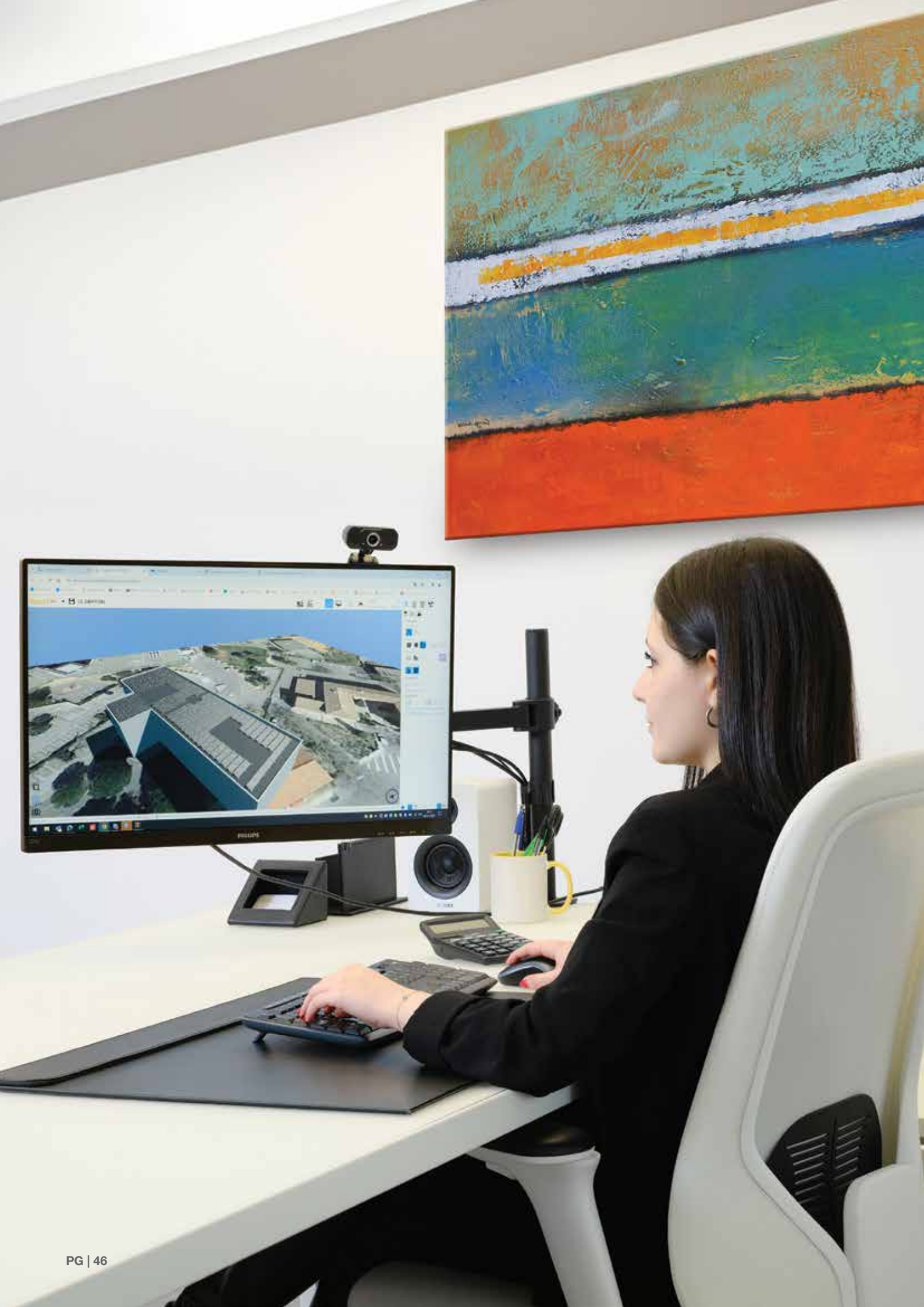
SOLIDES COMM





E LA MONTAGNE







# SUPPORT À 360° DU PROJET JUSQU'À L'INSTALLATION



LE BUREAU D'ÉTUDES SUN BALLAST®  
FOURNIT À TOUS LES CLIENTS UNE ASSISTANCE  
RAPIDE ET GRATUITE POUR TOUTES LES PHASES  
DE LA MISE EN OEUVRE DES INSTALLATIONS  
PHOTOVOLTAÏQUES. UNE GARANTIE DE SÉCURITÉ,  
DE COMPÉTENCE ET DE QUALITÉ.

Rapide, gratuit et professionnel: le Bureau d'études Sun Ballast® offre une assistance complète depuis les premières étapes de la planification jusqu'à la fixation du dernier étrier.

Un soutien constant qui accompagne nos clients en leur fournissant des calculs, des conseils pratiques pour l'utilisation du configurateur et toute la documentation technique nécessaire pour construire des installations de panneaux photovoltaïques robustes, fiables et sûres.

Composé de plus de 20 professionnels, le Bureau d'études Sun Ballast® réalise chaque année des milliers de rapports techniques et offre une assistance complète aux installateurs, concepteurs, EPC et distributeurs du monde entier.

MADE TO LAST





# RÉSEAU DE DISTRIBUTION INTERNATIONAL



RAPIDE À INSTALLER, RAPIDE À RECEVOIR :  
LE RÉSEAU DE DISTRIBUTION SUN BALLAST®  
COMPTE DES DIZAINES DE PARTENAIRES  
INTERNATIONAUX, ET LES BALLAST SONT DISPONIBLES  
DANS PLUS DE 40 PAYS À TRAVERS LE MONDE.

Qualité et simplicité, mais aussi disponibilité constante et livraison rapide :  
Offrir à nos clients un support professionnel signifie également garantir un  
service commercial et logistique rapide, précis et ponctuel.

C'est pourquoi Sun Ballast® met à la disposition de tous ses partenaires une équipe dédiée,  
assurant un accompagnement constant à chaque étape de la commande, de la demande  
de devis jusqu'à la livraison du matériel.

Aujourd'hui, le réseau de distribution Sun Ballast® s'appuie sur des dizaines de partenaires  
internationaux et garantit un service de transport rapide et fiable dans plus de 40 pays à  
travers le monde.





# CONTACTS



## INFORMATIONS ET PREMIER CONTACT



[info@sunballast.com](mailto:info@sunballast.com)



+39 0522 960926

## CONSEIL COMMERCIAL



[commerciale@sunballast.com](mailto:commerciale@sunballast.com)



+39 0522 1750249

## SUPPORT TECHNIQUE



[tecnico@sunballast.com](mailto:tecnico@sunballast.com)



+39 0522 1750201

## COMMUNICATION, ÉVÉNEMENTS, RELATIONS PUBLIQUES

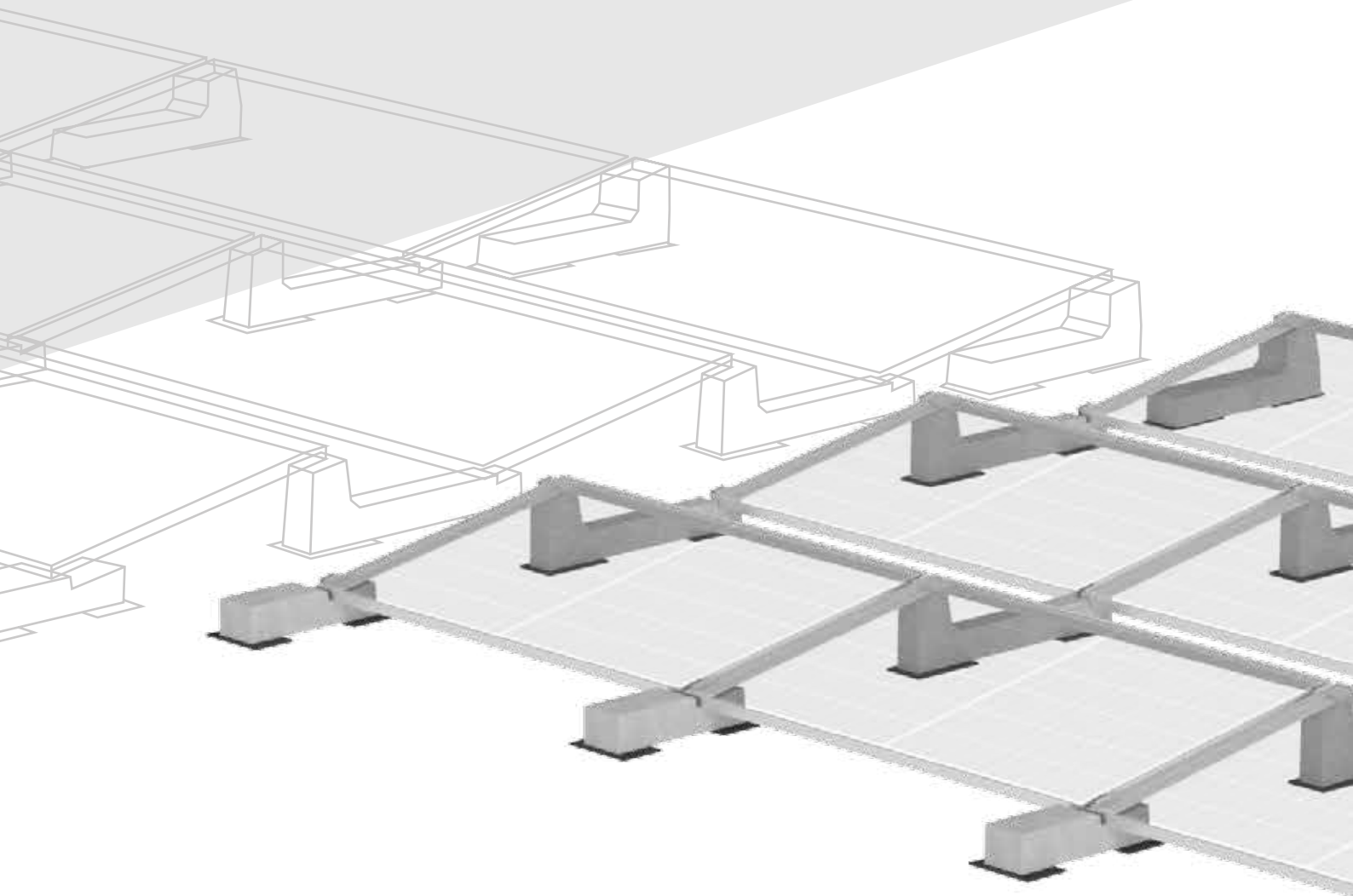


[marketing@sunballast.com](mailto:marketing@sunballast.com)



+39 0522 1829902





**Made to last**

**Patented systems**

### **BASIC S.R.L Société à mission**

Siège Opérationnel: Via Danubio, n.8 42124 Reggio Emilia (RE)

Siège Social: Contrada Monticello S.N.C 85042 Lagonegro (PZ)

TVA - 02557770357 - SDI: W7YVJK9

+39 0522 960926 | [www.sunballast.fr](http://www.sunballast.fr) | [info@sunballast.com](mailto:info@sunballast.com)

