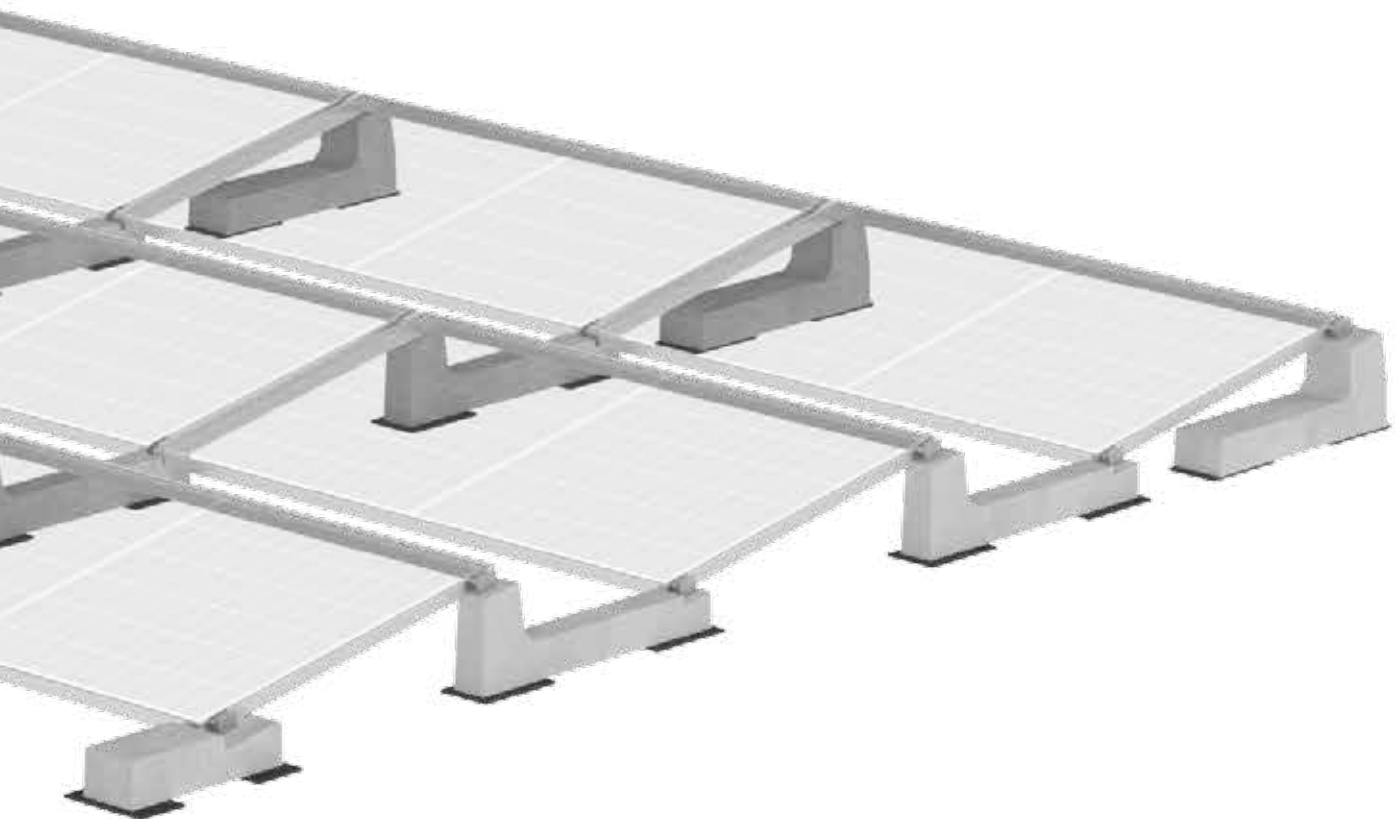




Made to last  
Patented systems



seit **2012**

# **DIE IDEALE STRUKTUR**

FÜR PV-PANEELE  
AUF FLACHDÄCHERN

# MADE T





# TO LAST







# UNSERE GESCHICHTE



SEIT 2012 SCHAUEN WIR AUF DIE WELT  
MIT DEM WUNSCH SIE ZU ERNEuern, UND BIETEN  
**EINFACHE UND NACHHALTIGE LÖSUNGEN**  
FÜR DIEJENIGEN, DIE DIE ENERGIEEN DER ZUKUNFT  
ZU IHREM BERUF GEMACHT HABEN.

Sun Ballast® entstand aus der fundierten Erfahrung von **Maurizio Iannuzzi**  
– Gründer und CEO des Unternehmens – im Bereich der Installation von  
Photovoltaikanlagen. Seit über zehn Jahren entwickelt er Trägersysteme für  
Flachdächer, die die Installation erheblich einfacher und schneller machen.

Dies ist unsere Art, zum Wandel beizutragen und den Energien der Zukunft sowie den  
Menschen der Gegenwart solide, sichere und konkrete Trägersysteme zu bieten.  
**Ein Trägersystem, das auf Langlebigkeit ausgerichtet ist.**

Als gemeinnütziges Unternehmen, das an Dutzenden von sozialen Projekten beteiligt  
ist, ist Sun Ballast® ein weltweites Bezugsunternehmen im Bereich der Trägersysteme  
für Flachdächer. Unsere innovativen Ballastelemente aus Betonstein tragen  
Tausende von Photovoltaikanlagen auf der ganzen Welt.









# DIE IDEALE STRUKTUR FÜR FLACHDÄCHER



UNSERE BETON-BALLASTELEMENTE HABEN  
DEN BEREICH DER TRÄGERSTRUKTUREN  
REVOLUTIONIERT UND STELLEN DIE  
REFERENZLÖSUNG FÜR ALLE PV-ANLAGEN  
AUF FLACHDÄCHERN DAR.

Die soliden, sicheren und vielseitigen Systeme von Sun Ballast®  
vereinen Träger und Ballastfunktion in einem einzigen Element.  
Darin liegt der weltweite Erfolg der Lösungen von Sun Ballast®: in ihrer Einfachheit.

Unsere Ballastelemente bestehen aus hochwertigen Materialien Qualität und erfordern  
keine Bohrungen in der Dacheindeckung einfach nur aufstellen, das Modul an den  
integrierten Buchsen befestigen und schon ist die Montage abgeschlossen.

Die Systeme von Sun Ballast® entstanden aus der Leidenschaft für Forschung  
und Entwicklung konkreter und innovativer Lösungen heraus. Sie sind in einer  
Vielzahl von Neigungen erhältlich und ermöglichen eine einfachere, schnelle und  
sichere Installation von PV-Anlagen auf Flachdächern.

# MADE TO LAST





# LÖSUNGEN, DIE AUF LANGLEBIGKEIT AUSGERICHTET SIND



ALLE BALLASTELEMENTE VON SUN BALLAST®  
BESTEHEN AUS HOCHFESTEM  
BETON, ENTHALTEN BEREITS  
BEFESTIGUNGSBUCHSEN UND VERFÜGEN  
ÜBER EINEN SPEZIELLEN METALLKERN.  
DENN STÄRKE IST KEINE EINSTELLUNG.

Absolute Qualität, sowohl bei den Rohstoffen als auch bei deren  
Verarbeitung. Die Ballastelemente von Sun Ballast® bestehen  
aus C32/40-Beton und sind resistent gegen Haarrisse und Korrosion.

Der Metallkern im Inneren der Struktur bietet zusätzliche Verstärkung gegen alle  
mechanischen Belastungen und die vormontierten M8-Buchsen  
ermöglichen eine noch schnellere Befestigung der Module.

Alle Ballastelemente von Sun Ballast® werden im Windkanal und in der  
Klimakammer getestet und gewährleisten ein perfektes Gleichgewicht zwischen  
Stabilität, Dachlast und Windbeständigkeit.

**Lebenslange Garantie für dauerhaft gleichbleibende Leistung.**



HÄLT JEDEM





WIND STAND



# SUN BALLAST® SORTIMENT

1

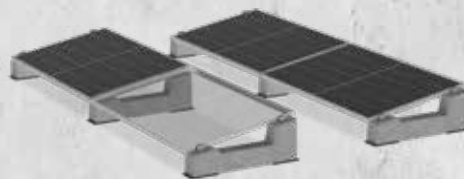
## Einzelreihe



Seite 16



**Einfach, schnell und vielseitig:** Das Einzelreihe System ist in einer Vielzahl von Modellen erhältlich und ermöglicht die vertikale, horizontale oder Ost-West-Positionierung der Module, indem der Abstand zwischen den Reihen frei eingestellt werden kann.



2

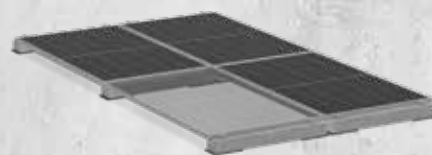
## Zero



Seite 18



**Flexible Fixierung, modulare Höhe:** Das Zero-System ermöglicht die beidseitige Befestigung von Modulen, wobei der verfügbare Raum und die ästhetische Wirkung der Installation optimiert werden.



3

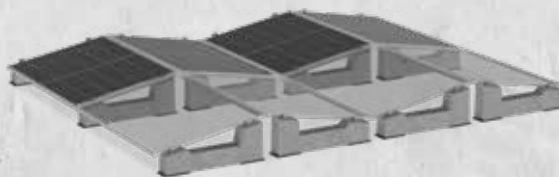
## Ost-West



Seite 20



**Einfach, stabil und modular:** das Ost-West-System ist mit allen Ballastserien konfigurierbar und ermöglicht eine optimale Nutzung der verfügbaren Fläche bei gleichzeitig hoher Stabilität und Windbeständigkeit.

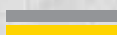


4

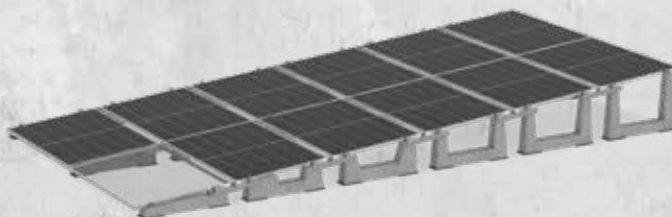
## Segel



Seite 22



**Maximale Leistung in wenig Raum:** Das Segelsystem ermöglicht es, bis zu sechs aufeinanderfolgende Reihen von Ballastelementen zu legen und so die gesamte verfügbare Fläche zu nutzen.



5

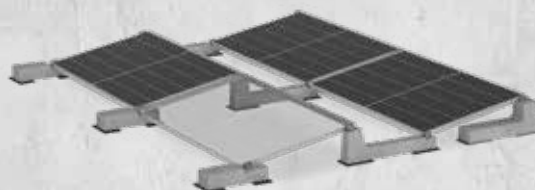
## Connect



Seite 26



**Geringe Dachlast, hohe Windbeständigkeit:** Das Connect-System kombiniert jeden Ballast in einem einzigen Gitter, was die Dachbelastung reduziert und die Windbeständigkeit erhöht.





# FÜR GROSSFORMATIGE MODULE

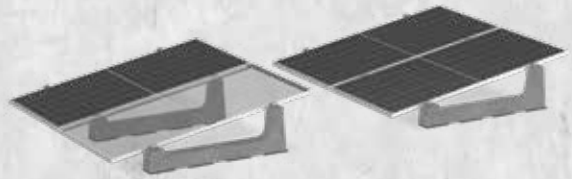
6

## Mono-XL



Seite 28

**Schnell, robust und modular:** Das Mono-XL-System ermöglicht die vertikale Befestigung großer Module, wobei der Abstand zwischen den Reihen moduliert werden kann und eine schnelle und sichere Verlegung gewährleistet ist.



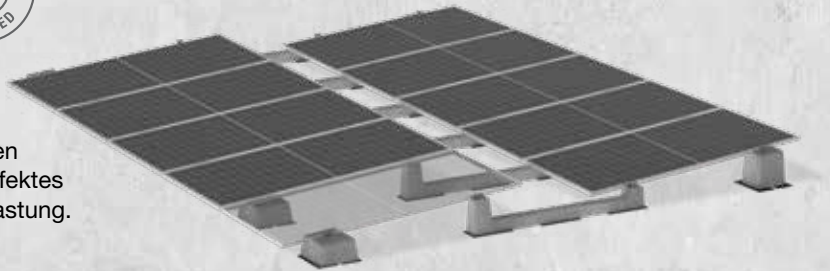
7

## Industrial-XL®



Seite 30

**Robust, sicher und praktisch:** Das Industrial-XL®-System ist für große Module gedacht, die in großen PV-Anlagen eingesetzt werden, und bietet ein perfektes Gleichgewicht zwischen Kosten, Sicherheit und Dachbelastung.



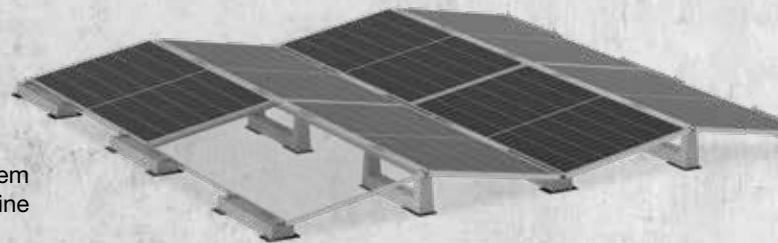
8

## EasyWest®



Seite 32

**Solide, universell, ultraleicht:** Das Easy-West Gittersystem minimiert die Dachlast und verleiht Modulen jeder Größe eine außergewöhnlich hohe Windfestigkeit.



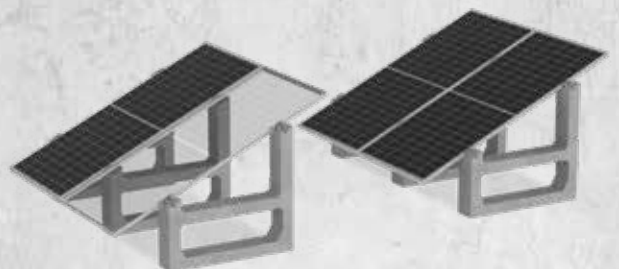
9

## Big Ballast



Seite 34

**Stabil und leistungsstark:** Big Ballast ist die ideale Bodenmontage-Ballastlösung selbst für großformatige Module. Mit einer Neigung von 25° und einer vertikalen Installation gewährleistet das System hohe Stabilität, eine schnelle Montage sowie eine einfache Wartung des Untergrunds unter den Modulen.



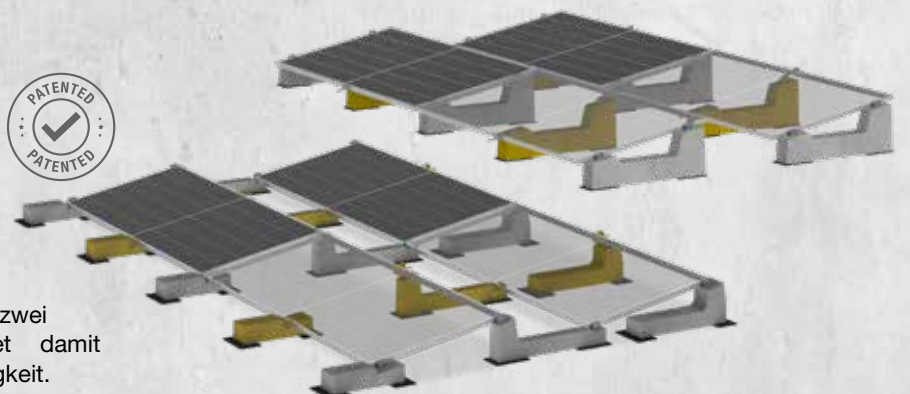
10

## No-Flex®



Seite 36

**Maximaler Halt, keine Durchbiegung:** kompatibel mit allen Sun Ballast®-Systemen bietet No-Flex® großformatigen Modulen zwei zusätzliche Auflagepunkte und gewährleistet damit ein Höchstmaß an Stabilität und Widerstandsfähigkeit.



# ZUBEHÖRVERZEICHNIS SUN BALLAST®

**1**

Seite 40

## Mittelklemme

Universelle  
Mittelklemme  
aus Aluminium,  
mit Edelstahlschraube  
M8x50 mm



**2**

Seite 40

## Endklemme

Universelle  
Endklemme  
aus Aluminium,  
mit Edelstahlschraube  
M8x50 mm



**3**

Seite 40

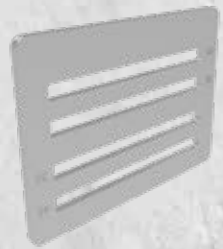
## EasyWest® Peak/Valley-Klemme

Set EasyWest®  
Peak/Valley-Klemme  
aus Aluminium  
mit Edelstahlschraube  
M8x50 mm



## Endplatte EasyWest®

Endplatte  
EasyWest®  
aus Aluminium



**5**

Seite 41

## PowerClamp® Klemme

PowerClamp®  
Klemme-Set  
aus Edelstahl  
mit M8x50 mm



**6**

Seite 41

## PowerClamp® Endplatte

PowerClamp®  
Endplatte  
aus Edelstahl



**7**

Seite 41

## PowerClamp® EasyWest® Peak

PowerClamp®  
EasyWest®-Peak-Set  
aus Edelstahl  
mit M8x40 mm-Schraube



**8**

Seite 41

## PowerClamp® EasyWest® Valley

PowerClamp®  
EasyWest®-Valley-Set  
aus Edelstahl  
mit M8x40 mm-Schraube

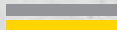




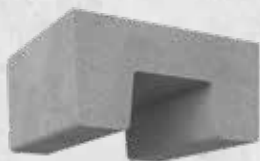
9

Seite 39

## U-Block



**Zusatzgewicht**  
350 x 300 x 170 mm  
30 Kg



## U-Block XS



**Zusatzgewicht**  
350 x 150 x 170 mm  
15 Kg



10

Seite 40

## Bautenschutzmatte



**Bautenschutzmatte,**  
**nicht brandfördernd**  
Stärke 8 mm, Zuschnitt 250x150 mm



## Bautenschutzmatte



**Bautenschutzmatte,**  
**nicht brandfördernd**  
**für das System Industrial-XL**  
Stärke 8 mm, Zuschnitt 380x180 mm

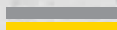


11

Seite 36

## No-Flex®

Connect System



**No-Flex® Connect-kit**  
Stahlplatte, M8-Käfigmutter, Schraube  
und Unterlegscheibe



## No-Flex®

Einzelreihe System



**No-Flex® Einzelreihe-kit**  
Stahlplatte, M8-Käfigmutter, Schraube  
und Unterlegscheibe



12

Seite 38

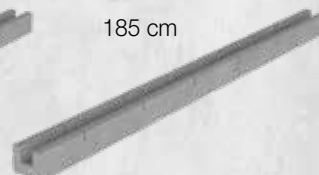
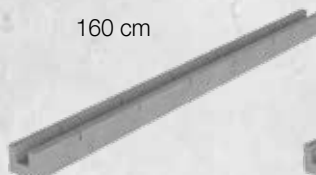
## Cablowind®



95 cm

160 cm

185 cm



# EINZELREIHE





# EINZELREIHE

1

EINFACH,  
SCHNELL,  
UND VIELSEITIG



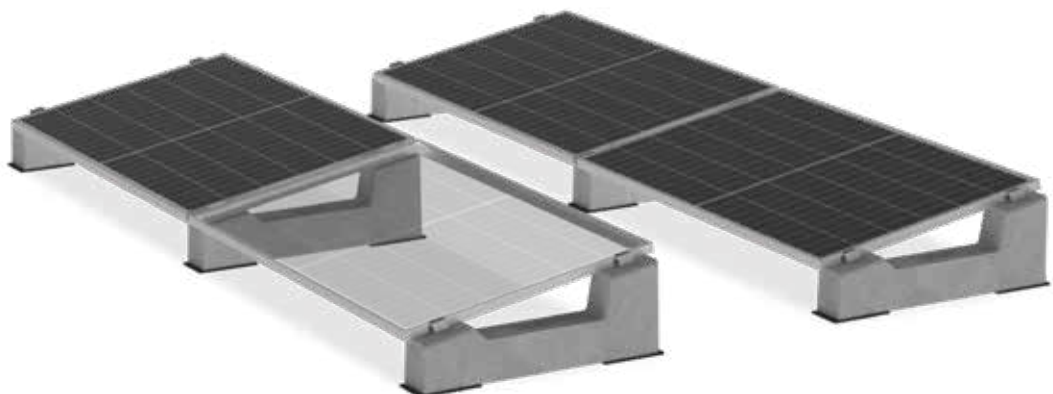
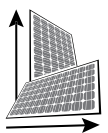
Das Einzelreihe System ist eine einfache und äußerst vielseitige Lösung: Die Ballaste sind in einer breiten Palette von Neigungswinkeln von 3° bis 30° erhältlich und ermöglichen es, die Paneele vertikal, horizontal oder in Ost-West-Ausrichtung zu befestigen, wobei der Abstand zwischen den Reihen frei modulierbar ist und eine schnelle und einfache Installation auch in Gegenwart von Hindernissen gewährleistet wird.

NEIGUNGEN



3° 5° 10° 15° 20° 30°

VERTIKAL  
HORIZONTAL







# ZERO

## 2

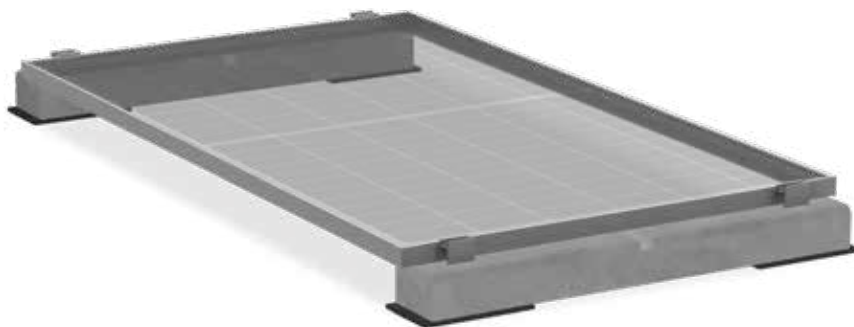
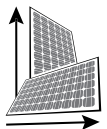
## GERINGE LANDSCHAFTLICHE BEEINTRÄCHTIGUNG



Dank ihrer hohen Windbeständigkeit ermöglichen die Strukturen des ZERO-Systems ein effektives Management landschaftlicher Rahmenbedingungen. Dadurch wird der verfügbare Raum optimal genutzt und gleichzeitig die ästhetische Wirkung der Photovoltaikanlage maximiert.

Die Installations- und Planungsphasen werden deutlich vereinfacht: Die Strukturen erlauben die Befestigung der Module sowohl an der Längs- als auch an der Schmalseite, entweder durch die Verbindung zu einem einheitlichen Raster oder durch die Anordnung in einzelnen Reihen mit variabler Höhe.

VERTIKAL  
HORIZONTAL





# OST-WEST





# OST-WEST

3

OPTIMIERTE  
FLÄCHENNUTZUNG,  
GARANTIERTE  
STABILITÄT

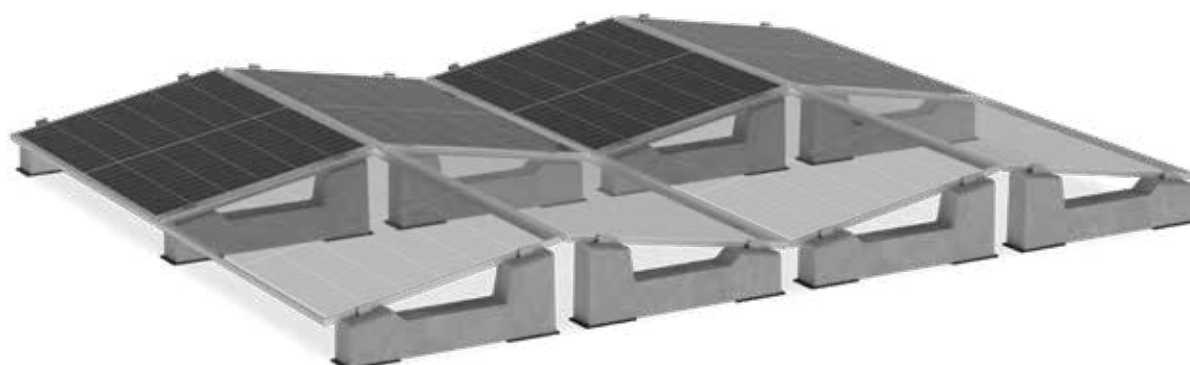
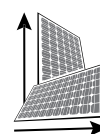


Optimierte Flächen, garantierte Stabilität: Das Ost-West-System ermöglicht die Befestigung der Module sowohl horizontal als auch vertikal und ist mit einer breiten Palette von Ballasten (oder 'Gewichten') von 3° bis 30° kombinierbar. Das schnell und einfach zu installierende System ermöglicht die optimale Nutzung aller Flächen, umgeht Hindernisse schnell und gewährleistet eine hohe Beständigkeit gegen Wind- und Schneelasten.

NEIGUNGEN

3° 5° 10° 15° 20° 30°

VERTIKAL  
HORIZONTAL



# SEGEL

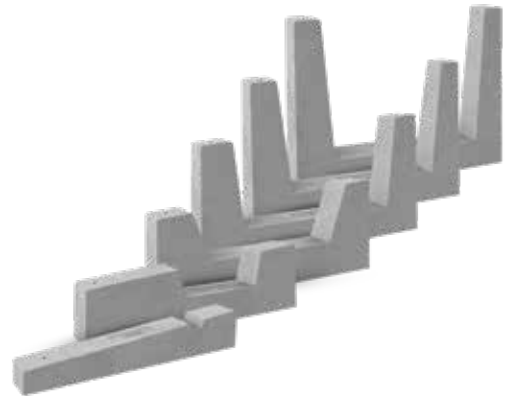




# SEGEL 5°

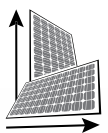
4

VIEL ENERGIE  
AUF WENIG  
RAUM



Das Segel-System ist in zwei Ausführungen mit 5° und 10° erhältlich und ermöglicht die Positionierung von bis zu sechs aufeinanderfolgenden Reihen von Solarpaneelen, wobei der Abstand zwischen den Modulen reguliert werden kann, um den gesamten verfügbaren Raum zu maximieren. Die Ballastierung können auch in Einzelreihen verwendet werden und sorgen so für eine einfache und schnelle Umgehung von Hindernissen.

VERTIKAL  
HORIZONTAL



# SEGEL

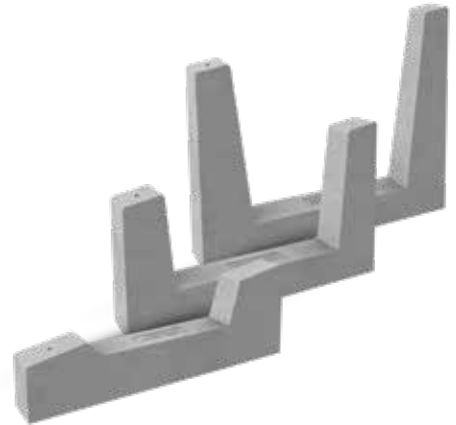




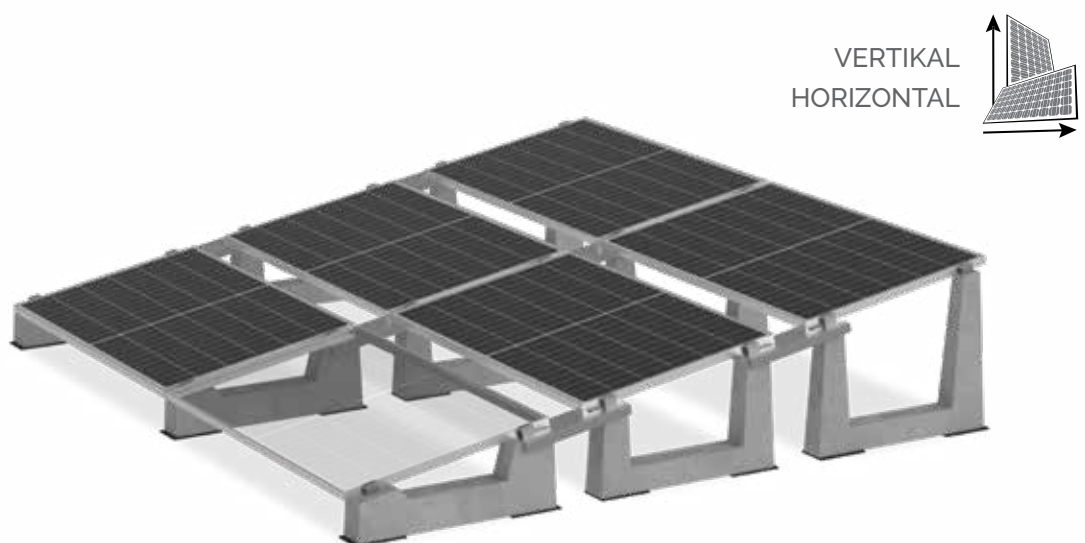
# SEGEL 10°

4

VIEL ENERGIE  
AUF WENIG  
RAUM



Das Segel-System ist in zwei Ausführungen mit 5° und 10° erhältlich und ermöglicht die Positionierung von bis zu sechs aufeinanderfolgenden Reihen von Solarpaneelen, wobei der Abstand zwischen den Modulen reguliert werden kann, um den gesamten verfügbaren Raum zu maximieren. Die Ballastierung können auch in Einzelreihen verwendet werden und sorgen so für eine einfache und schnelle Umgehung von Hindernissen.



# CONNECT

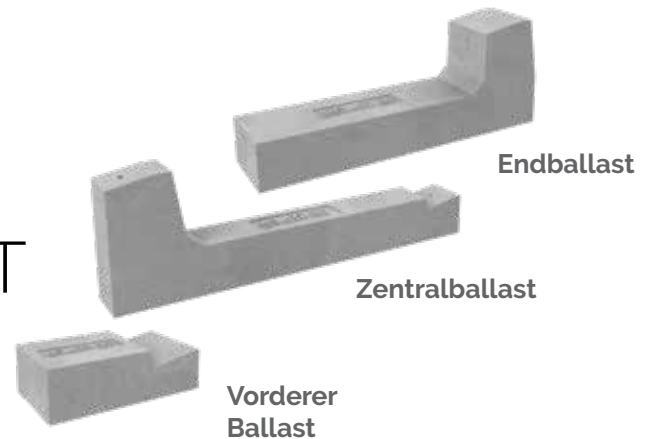




# CONNECT

5

GERINGE LAST,  
HOHE WIDER-  
STANDSFÄHIGKEIT



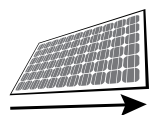
Das perfekte Gleichgewicht zwischen Widerstandsfähigkeit und Leichtigkeit: Das Connect-System vereint alle Ballastelemente in einem einzigen Gitter, wodurch die Dachbelastung und die Transportkosten reduziert werden und sich gleichzeitig die Last perfekt ausgewogen verteilt.

Das PV Flachdach Montage System ist in einer Vielzahl von Neigungen erhältlich und lässt sich schnell und einfach auf jedem Flachdach installieren.

NEIGUNGEN

5° 10° 15° 20° 30°

HORIZONTAL



# MONOXL

## NEU

Für **großformatige** Module





# MONO-XL

6

SCHNELL,  
ROBUST UND  
MODULAR



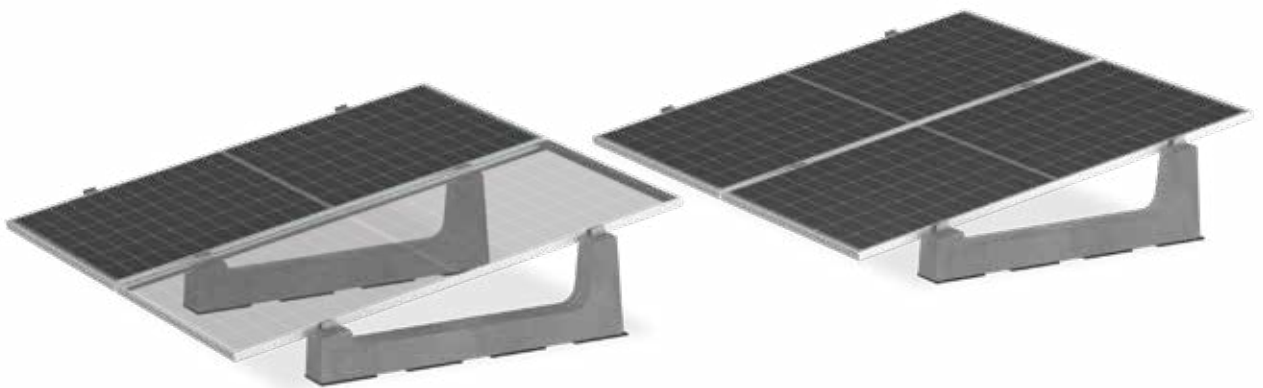
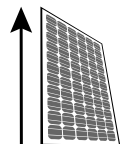
Erhältlich mit 5° und 10° Neigung bieten die Mono-XL-Systeme eine leistungsstarke und flexible Lösung für großformatige PV-Module. Die vertikale Befestigung sorgt für maximale Stabilität, während die frei wählbaren Reihenabstände eine schnelle und einfache Installation ermöglichen, auch bei komplexen Dachgeometrien.

NEIGUNGEN



**5°**    **10°**

VERTIKAL



# INDUSTRI<sup>XL</sup>

## NEU

Für **großformatige** Module

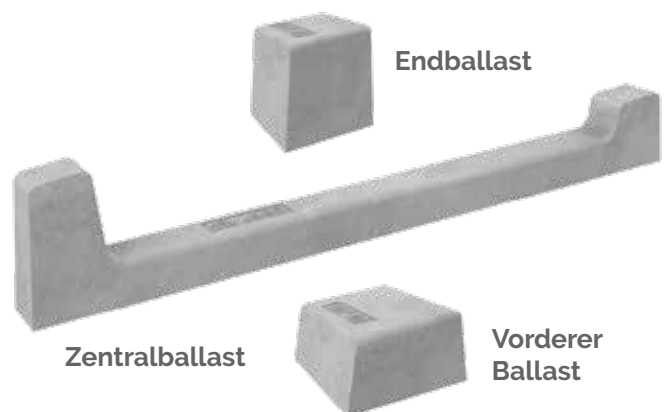




# INDUSTRIAL-XL®

# 7

SOLIDE,  
SICHER,  
PREISWERTIG

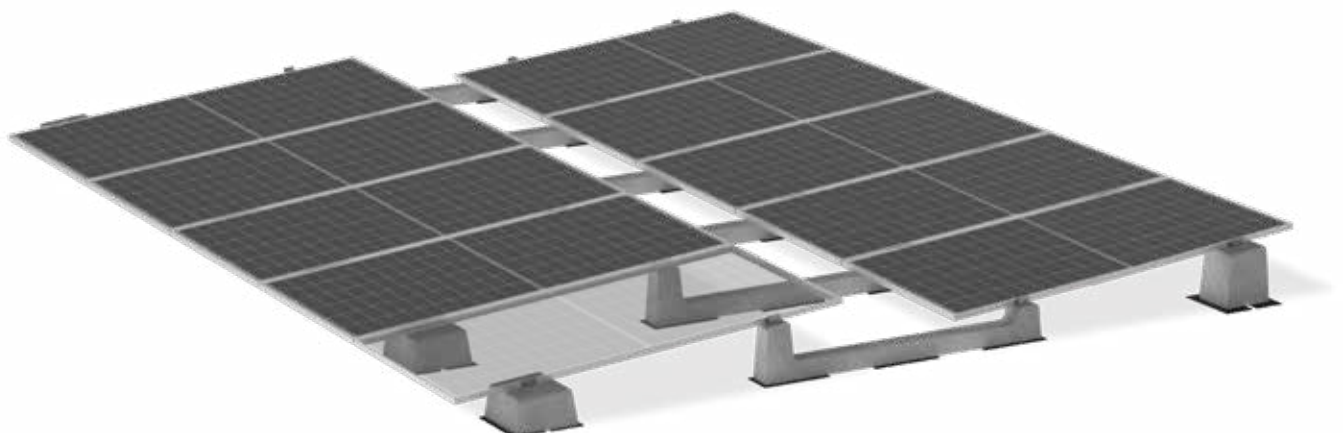
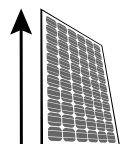


Das System Industrial-XL® ist für großformatige Module konzipiert, die in großen PV-Systemen verwendet werden, und gewährleistet ein Höchstmaß an Sicherheit und Zuverlässigkeit. Die besondere Gitterkonfiguration mit 5°-Vertikalbefestigung sorgt für maximale Windbeständigkeit und die Einhaltung aller Stützparameter und reduziert gleichzeitig sowohl die Kosten pro kW als auch die Belastung der Dacheindeckung.

NEIGUNG

**5°**

VERTIKAL



# EASYWEST®

## NEU

Für **großformatige** Module





LEICHT,  
STABIL,  
UNIVERSELL

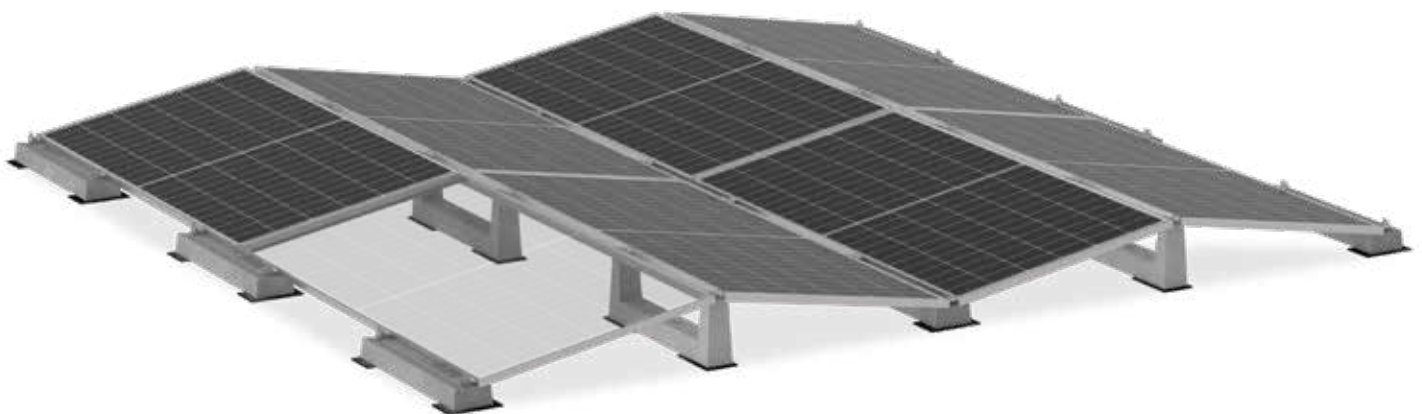
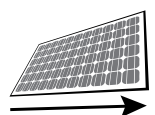


Minimale Dachlast, hohe Windbeständigkeit und Kompatibilität mit jedem Modultyp: Das EasyWest®-System wurde entwickelt, um Ost-West-Anlagen auf Flachdächern ein extrem leichtes, stabiles und schnell zu montierendes Trägersystem zu bieten, das sowohl mit Standardmodulen als auch mit Großmodulen verwendet werden kann.

NEIGUNG

**10°**

HORIZONTAL



# BIG BALLAST

## NEU

Die neue Sun Ballast®-Lösung  
für **freistehende PV-Anlagen**





# BIG BALLAST

9

STABIL,  
VERANKERBAR,  
FEST AM BODEN  
FIXIERT

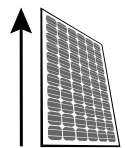


Big Ballast ist der speziell für freistehende Systeme entwickelte Ballast, der hervorragende Leistung und große Vielseitigkeit bietet. Mit einer Neigung von 25° und vertikaler Montage eignet er sich perfekt für Module großer Größe und mehr. Dank seiner Höhe ermöglicht Big Ballast ein einfaches Mähen des Grases auch unterhalb des unteren Modulbereichs. Die Neigung und die vertikale Anordnung erleichtern die Modulintegration und die Verwendung von Klemmen, wodurch eine schnelle und präzise Montage gewährleistet wird.

NEIGUNGEN

**25°**

VERTIKAL



# NO-FLEX<sup>®</sup>

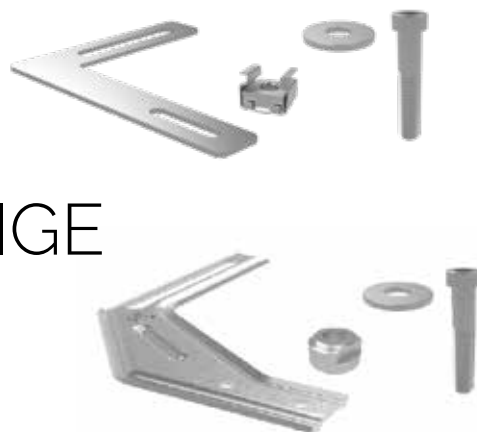




# NO-FLEX®

# 10

## LANGLEBIGKEIT FÜR GROSSFORMATIGE MODULE



Sun Ballast® No-Flex® verfügt über zwei herausragende Stärken:

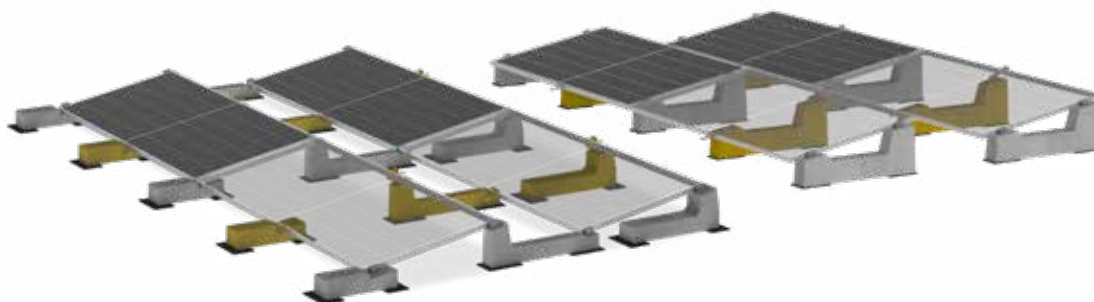
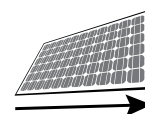
1. Die Ergänzung eines Zentralballasts am Modul erhöht die Widerstandsfähigkeit gegenüber Wind- und Schneelasten.
2. Es erfüllt die von den Modulherstellern geforderten Trägerparameter und verbessert gleichzeitig durch die Unterstützung und Befestigung der Module an 6 Punkten statt 4 die strukturelle Stabilität – selbst bei extremen und wiederholten Belastungen über die Zeit hinweg.

### NEIGUNGEN



**3°    5°    10°    15°    20°    30°**

HORIZONTAL



# ZUSÄTZLICHE KOMPONENTEN FÜR DIE SYSTEME

## CABLOWIND®

DIE KRAFT DER ORDNUNG



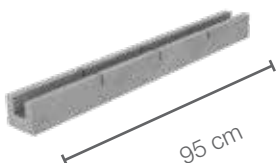
CABLOWIND® ist das Produkt, das das Zubehörsortiment von Sun Ballast® zusätzlich erweitert und zwei verschiedene Funktionen in einem Element vereint: ein Kanal, der die ordnungsgemäße Aufnahme von Kabeln ermöglicht, und ein zusätzlicher Ballast, der die Stabilität des PV-Systems gegenüber Windlasten weiter erhöht.



### CABLOWIND®

95 cm

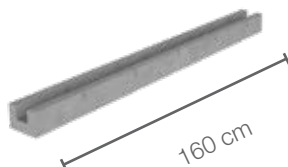
Für vertikale Modulanbringung



### CABLOWIND®

160 cm

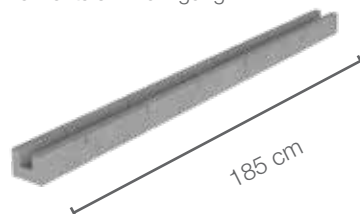
Für horizontale Modulanbringung



### CABLOWIND®

185 cm

Für großformatige Module in  
horizontaler Anbringung





# U-BLOCK

## ZUSATZGEWICHT

Das Zusatzgewicht „U-Block“ – erhältlich in den Versionen 15 und 30 kg – wird einfach und schnell direkt und ohne Bohrungen auf den Ballastelementen platziert und erhöht sofort die Stabilität der PV-Anlage.

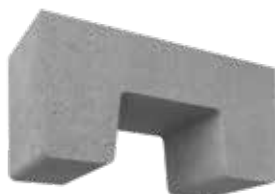


### U-BLOCK XS

350 x 150 x 170 mm



**15**



### U-BLOCK

350 x 300 x 170 mm



**30**



# BASISZUBEHÖR

## KLEMMEN UND SCHUTZMATTEN

Stabile Module, intakte Oberflächen: Die Aluminiumklemmen ermöglichen eine schnelle und sichere Befestigung der Module, und die unter den Ballastelementen positionierten Schutzmatten optimieren die Abdichtung und bieten zusätzlichen Schutz für alle Auflageflächen.

### UNIVERSELLE MITTELKLEMME

mit Edelstahlschraube M8x50 mm ● ●



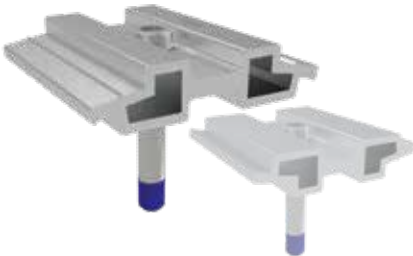
### UNIVERSELLE ENDKLEMME

mit Edelstahlschraube M8x50 mm ● ●



### EASYWEST® PEAK/VALLEY-KLEMME

aus Aluminium, mit Edelstahlschraube M8x50 mm



### ENDPLATTE EASYWEST®

aus Aluminium



### BAUTENSCHUTZMATTE

nicht brandfördernd,  
Stärke 8 mm, Zuschnitt 380x180 mm



### BAUTENSCHUTZMATTE

nicht brandfördernd,  
Stärke 8 mm, Zuschnitt 250x150 mm





# BASISZUBEHÖR

## POWERCLAMP®

Die PowerClamp® bietet eine noch stärkere und haltbarere Befestigung für Module, die ein Höchstmaß an Sicherheit bietet und die Erdung erheblich beschleunigt.

### POWERCLAMP® KLEMME

aus Edelstahl mit M8x50-Schraube



### POWERCLAMP® ENDPLATTE

aus Edelstahl mit M8x50-Schraube



### POWERCLAMP® EASYWEST® PEAK KLEMME

aus Edelstahl mit M8x40-Schraube



### POWERCLAMP® EASYWEST® VALLEY KLEMME

aus Edelstahl mit M8x40-Schraube



# INSTALLATIONFLÄCHEN

Mit allen Lösungen von Sun Ballast® lassen sich Photovoltaikanlagen auf jeder Art von ebener Fläche errichten, von kleinen gepflasterten Dächern von Häusern und Eigentumswohnungen bis hin zu großen Schalendächern von Industrieanlagen.

Das Fehlen von Befestigungslöchern sowie die große Auswahl an Höhen und Neigungen machen die Ballastelemente äußerst vielseitig und die Installation erfolgt einfach, schnell und sicher auf allen Dacharten.



## DICHTMATTE

Das Bitumendach garantiert ein hohes Maß an Schutz für viele Gebäude, und dank des Fehlens von Bohrungen behalten die Ballastelemente von Sun Ballast® alle ihre Isoliereigenschaften in völliger Sicherheit.



## BODENBELAG

Die Ballastelemente benötigen keine Bohrungen und sind auf speziellen Gummi-Dichtmatten platziert, was eine präzise und kratzfeste Installation auch auf den empfindlichsten Bodenbelägen gewährleistet.





## KIES

Die Ballastelemente können entweder direkt auf Kies oder auf der darunter liegenden Deckschicht platziert werden, was eine einfache, schnelle und sichere Installation ermöglicht.



## GRÜNDÄCHER

Für jede Art von Vegetation bietet Sun Ballast® eine ideale Lösung: Die Ballastelemente fürchten keine Korrosion und bieten dank der einstellbaren Höhe vom Boden einen hervorragenden Schutz vor direktem Licht und schlechtem Wetter.



## BODEN

Nach einigen einfachen Vorbereitungen für die Installation am Boden verkürzen die Ballastelemente die Installationszeit und sorgen für eine hohe Stabilität und Windbeständigkeit.



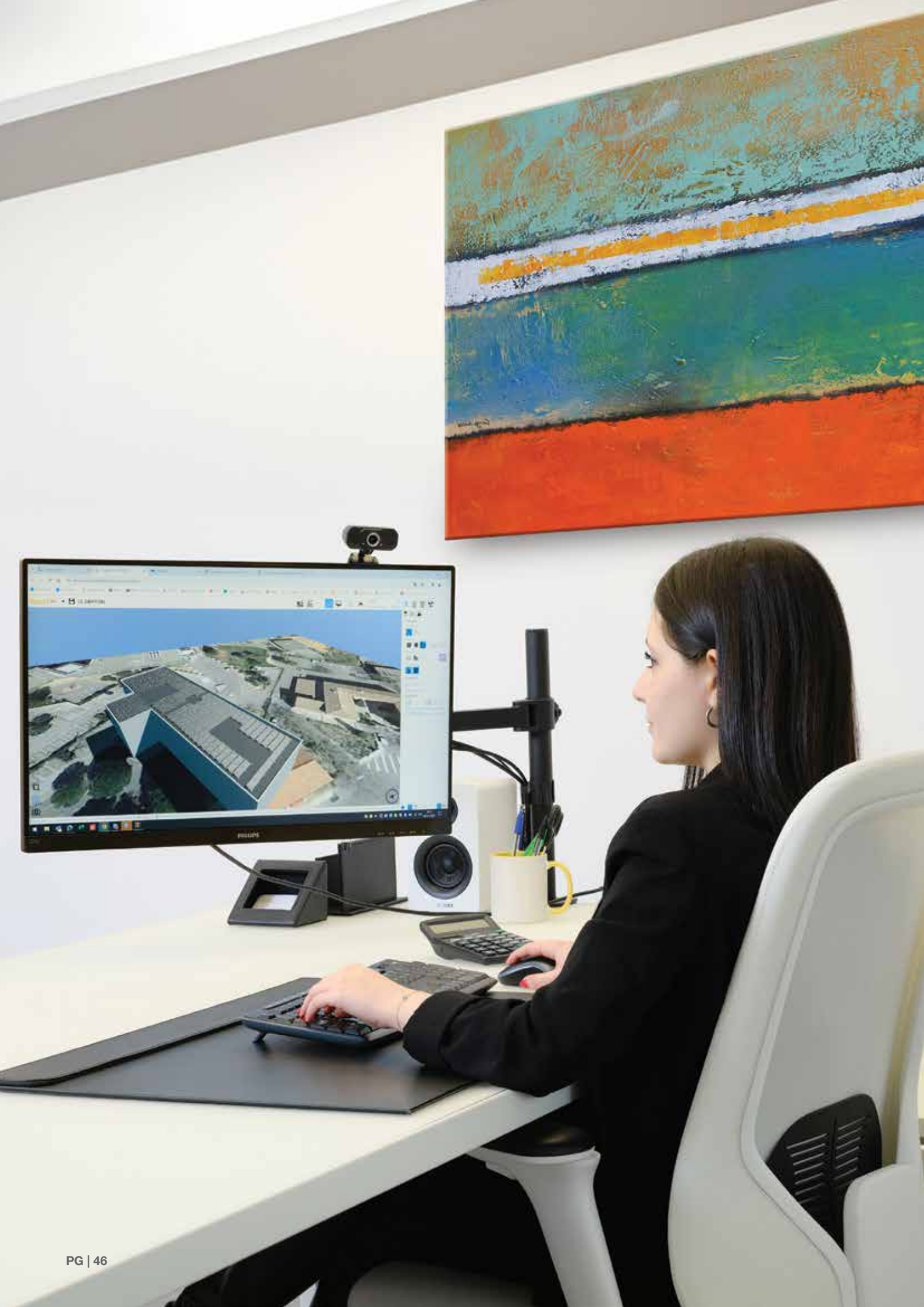
SOLIDE W






VIE BERGE







# RUNDUMKUNDEN- DIENST VOM PROJEKT BIS ZUR VERLEGUNG



DER TECHNISCHE KUNDENDIENST VON SUN BALLAST®  
GEWÄHRLEISTET ALLEN KUNDEN SCHNELLE  
UND KOSTENLOSE UNTERSTÜTZUNG IN ALLEN  
PHASEN DER UMSETZUNG VON PV-ANLAGEN.  
EINE ECHTE GARANTIE FÜR SICHERHEIT,  
KOMPETENZ UND QUALITÄT.

Schnell, kostenlos und professionell: Der technische Kundendienst von Sun Ballast®  
bietet umfassende Unterstützung von der frühen Entwurfsphase bis zur Befestigung  
der letzten Klemme.

Eine konstante Unterstützung, die unsere Kunden durch die Bereitstellung  
von Berechnungen, praktischen Ratschlägen zur Verwendung des Konfigurators  
und der gesamten technischen Dokumentation begleitet, die für die Erstellung solider,  
zuverlässiger und sicherer Photovoltaikanlagen nützlich ist.

Die aus über 20 Fachkräften bestehende technische Abteilung von Sun Ballast® erstellt  
jedes Jahr Tausende von technischen Berichten und bietet Installateuren, Planern,  
EPCDienstleistern und Vertriebspartner in aller Welt umfassende Unterstützung.

MADE TO LAST

**SUN BALLAST**  
Made to last  
Patented systems





# INTERNATIONALES VERTRIEBSNETZ



SCHNELLE MONTAGE, SCHNELLE LIEFERUNG:  
DAS VERTRIEBSNETZ VON SUN BALLAST® UMFASST  
DUTZENDE INTERNATIONALE PARTNER,  
UND DIE BALLASTELEMENTE SIND IN ÜBER  
40 LÄNDERN AUF DER WELT ERHÄLTlich.

Qualität und Einfachheit, aber auch ständige Verfügbarkeit und schnelle Lieferung:  
Unseren Kunden professionelle Unterstützung zu bieten bedeutet auch, einen schnellen,  
präzisen und pünktlichen kommerziellen und logistischen Service zu garantieren.

Aus diesem Grund stellt Sun Ballast® allen Partnern ein Team von Mitarbeitern zur Seite,  
die in allen Phasen der Bestellung, von der Angebotsanfrage bis zur Lieferung des  
Materials, ständige Unterstützung bieten.

Das Vertriebsnetz von Sun Ballast® umfasst derzeit dutzende internationale Partner  
und sichert einen schnellen und zuverlässigen Transportservice in über 40 Ländern  
auf der ganzen Welt.





# KONTAKTE

## INFORMATIONEN UND ERSTER KONTAKT



[info@sunballast.com](mailto:info@sunballast.com)



+39 0522 960926

## KOMMERZIELLE BERATUNG



[commerciale@sunballast.com](mailto:commerciale@sunballast.com)



+39 0522 1750249

## TECHNISCHER KUNDENDIENST



[tecnico@sunballast.com](mailto:tecnico@sunballast.com)



+39 0522 1750201

## KOMMUNIKATION, VERANSTALTUNGEN, PR

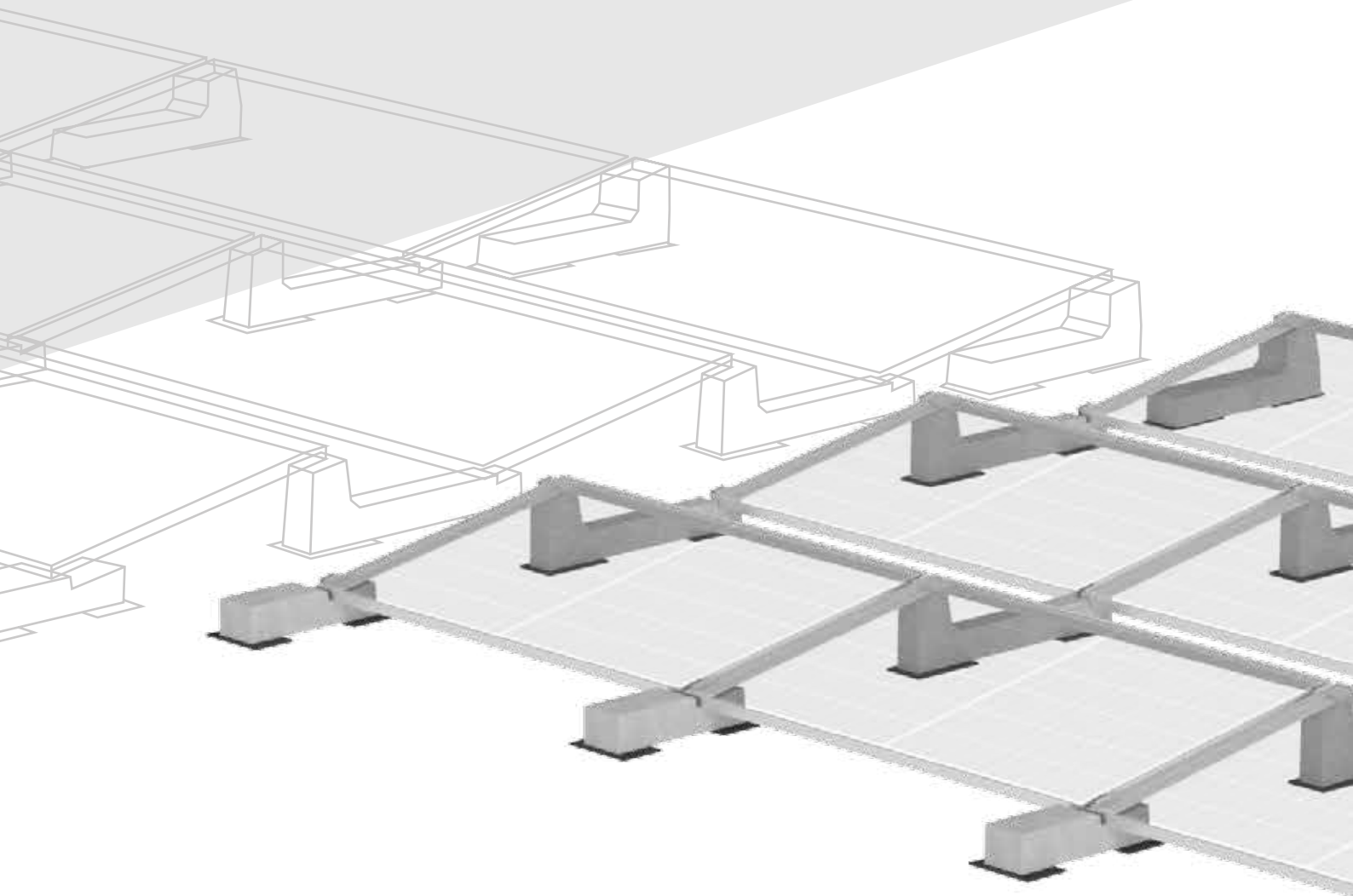


[marketing@sunballast.com](mailto:marketing@sunballast.com)



+39 0522 1829902





### **BASIC S.R.L Benefit-Unternehmen**

Geschäftssitz: Via Danubio, n.8 42124 Reggio Emilia (RE)  
Firmensitz: Contrada Monticello S.N.C 85042 Lagonegro (PZ)  
UID - 02557770357 - SDI: W7YVJK9  
+39 0522 960926 | [www.sunballast.de](http://www.sunballast.de) | [info@sunballast.com](mailto:info@sunballast.com)

