

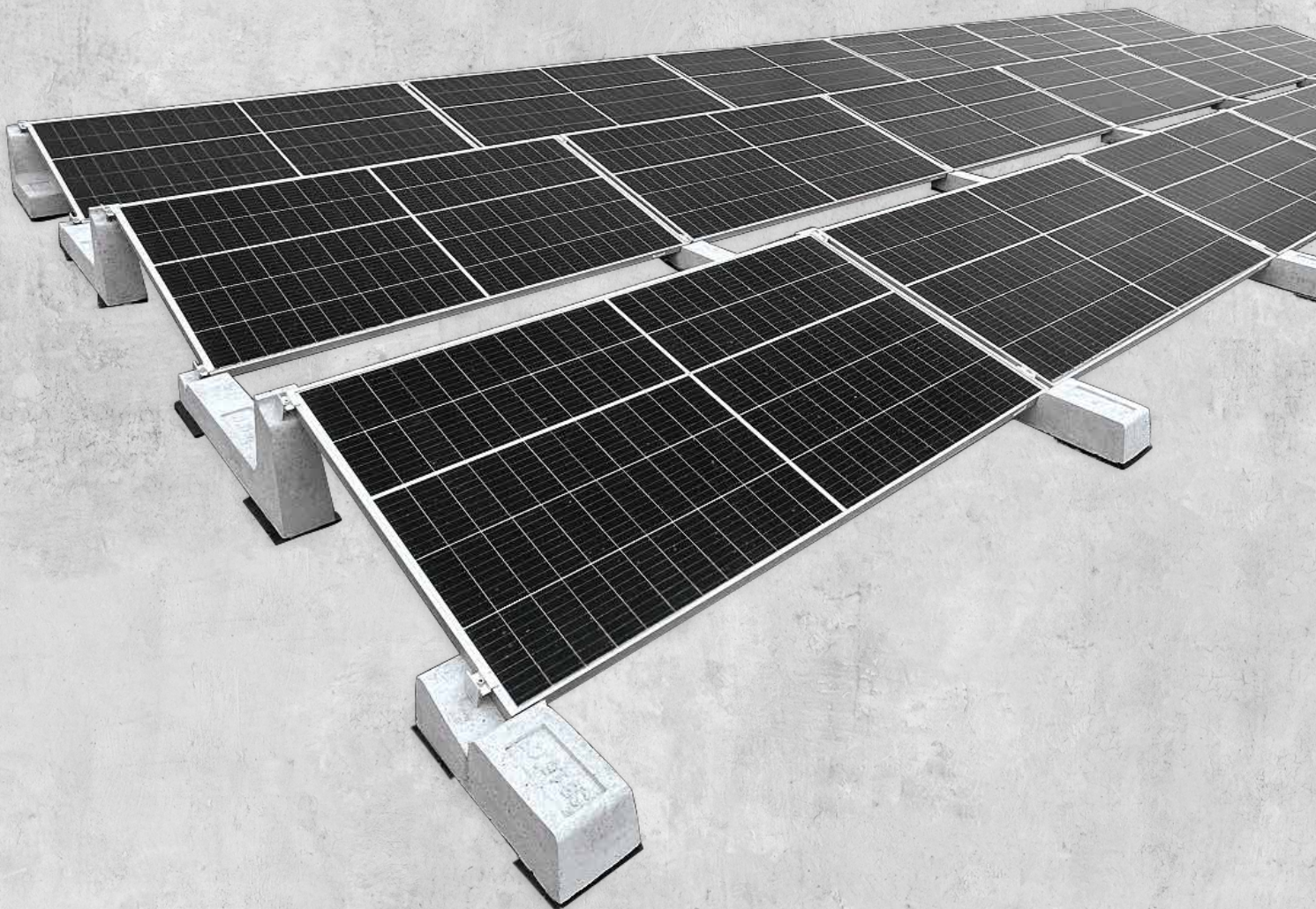
**SUN**  **BALLAST**

Made to last

Patented systems

# STRUTTURA IDEALE

PER PANNELLI FOTOVOLTAICI  
SU TETTI PIANI





# MAD E T





# TO LAST









# SUN BALLAST® È SEMPLICITÀ ALLO STATO SOLIDO



DAL 2012 GUARDIAMO AL MONDO CON LA VOGLIA  
DI RINNOVARLO,  
OFFRENDO SOLUZIONI SEMPLICI E DURATURE  
A CHI HA FATTO DELLE ENERGIE DEL FUTURO  
IL PROPRIO MESTIERE.


Sun Ballast® nasce dalla solida esperienza diretta di **Maurizio Iannuzzi** – fondatore e CEO dell'azienda – nel campo dell'installazione di impianti fotovoltaici, e da oltre dieci anni sviluppa sistemi di supporto per tetti piani in grado di rendere l'installazione molto più semplice e veloce.

È il nostro modo di contribuire al cambiamento, di dare alle energie del futuro e alle persone del presente un sostegno solido, sicuro e concreto.  
Un sostegno fatto per durare.

Società Benefit impegnata in decine di progetti sociali, Sun Ballast® è la realtà di riferimento globale nel campo delle strutture per tetti piani, e le innovative zavorre in cemento sostengono migliaia di impianti fotovoltaici in tutto il mondo.



# LA STRUTTURA IDEALE PER TETTI PIANI



LE NOSTRE ZAVORRE IN CEMENTO  
HANNO RIVOLUZIONATO  
IL SETTORE DELLE STRUTTURE DI SUPPORTO,  
E RAPPRESENTANO LA SOLUZIONE DI RIFERIMENTO  
PER TUTTI GLI IMPIANTI FV SU TETTO PIANO.

Solidi, sicuri e versatili, i sistemi Sun Ballast®  
uniscono la funzione di supporto e quella di zavorra in un unico elemento.  
È qui che nasce il successo globale delle soluzioni Sun Ballast®: dalla loro semplicità.

Le nostre zavorre sono realizzate con materiali di altissima qualità  
e non richiedono alcun foro sulla copertura:  
basta appoggiarle, fissare il pannello alle boccole pre-inserite e la posa è completa.

Nati dalla passione per la Ricerca e lo Sviluppo di soluzioni concrete e innovative,  
i sistemi Sun Ballast® sono disponibili in un'ampia gamma di inclinazioni,  
e rendono l'installazione di impianti FV su tetti piani molto più semplice, sicura e veloce.









# MADDE TO FAST





# SOLUZIONI FATTE PER DURARE



TUTTE LE ZAVORRE SUN BALLAST®  
SONO REALIZZATE IN CEMENTO AD ALTA RESISTENZA,  
CONTENGONO LE BOCCOLE DI FISSAGGIO  
E UNA SPECIALE ANIMA IN METALLO.  
PERCHÉ LA FORZA NON È UN'OPINIONE.

Qualità assoluta,  
nelle materie prime e nella loro lavorazione. Le zavorre Sun Ballast®  
sono costruite in cemento C32/40 e resistono a qualunque cavillatura o corrosione.

L'anima metallica presente all'interno della struttura  
offre un extra-rinforzo a tutte le sollecitazioni meccaniche,  
e le boccole M8 pre-inserite rendono il fissaggio dei pannelli ancora più rapido.

Tutte le zavorre Sun Ballast® sono testate in galleria del vento e camera climatica  
e assicurano il perfetto equilibrio fra solidità, carico sulla copertura e tenuta al vento.

Garantite 25 anni, durano molto di più.





DOMINA





VIVENTO



# SISTEMI SUN BALLAST®

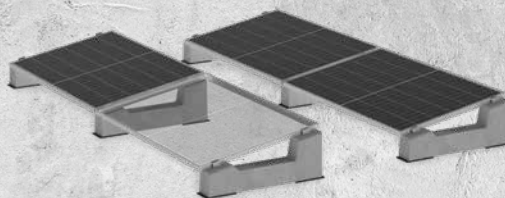
1

## Monofila

Pagina 13



**Semplice, veloce e versatile:** il sistema Monofila è disponibile in un'ampia gamma di modelli, e consente di posizionare i moduli in verticale, in orizzontale o in Est-Ovest modulando liberamente la distanza tra le file.



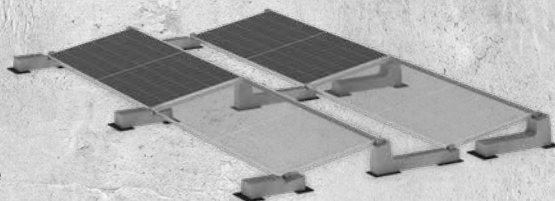
2

## Connect

Pagina 14



**Basso carico, alta resistenza:** il sistema Connect unisce tutte le zavorre in un unico reticolo, offrendo la massima tenuta al vento e riducendo carichi sulla copertura e costi di trasporto.



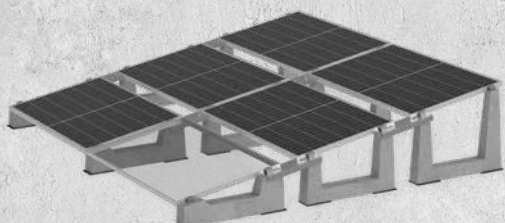
3

## Vela

Pagina 17



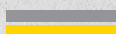
**Tanta energia in poco spazio:** il sistema a Vela consente di posizionare fino a sei file di zavorre consecutive ottimizzando al massimo tutta la superficie disponibile.



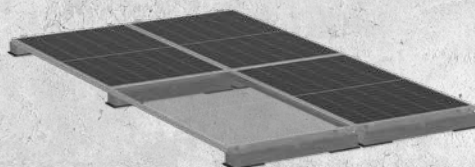
4

## Zero

Pagina 18



**Fissaggio flessibile, altezza modulabile:** il sistema Zero permette di fissare i moduli su entrambi i lati ottimizzando al contempo lo spazio disponibile e l'impatto estetico dell'impianto.



5

## EasyWest

Pagina 21

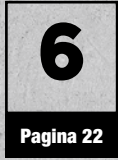


# NOVITÀ



DAL **2012**  
AL TUO FIANCO  
SUI TETTI PIANI

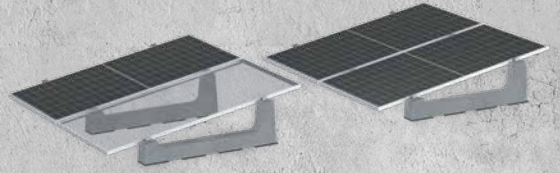
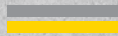
Moduli di grandi dimensioni



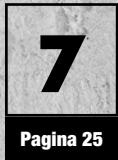
**6**

Pagina 22

## Mono-XL



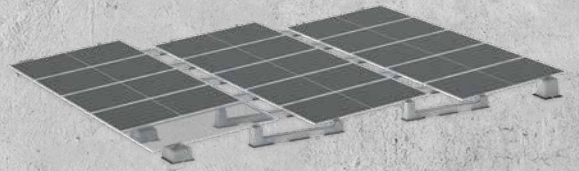
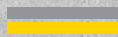
**Rapido, robusto e modulare:** il sistema Mono-XL consente di fissare i grandi moduli in verticale, modulando la distanza tra le file e assicurando una posa rapida e sicura.



**7**

Pagina 25

## Industrial-XL



**Solido, sicuro e conveniente:** il sistema Industrial-XL è dedicato ai pannelli di grandi dimensioni utilizzati nei grandi impianti FV, e garantisce il perfetto equilibrio fra sicurezza, costi e carichi sulla copertura.



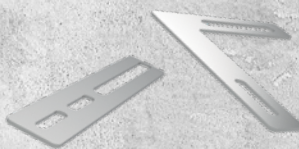
**8**

Pagina 26

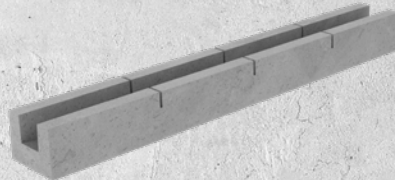
## Accessori



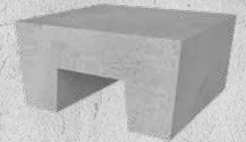
**Sicurezza e semplicità, anche negli accessori:** graffe, guaine e pesi supplementari si installano in modo facile e veloce, e sono progettati per assicurare agli impianti FV la massima stabilità.



No-Flex



Cablowind



U-Block

**LEGGERO,  
STABILE,  
UNIVERSALE**









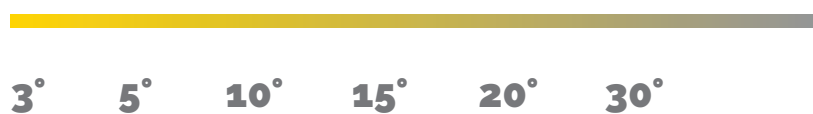
# MONOFILA

SEMPLICE,  
VELOCE,  
E VERSATILE

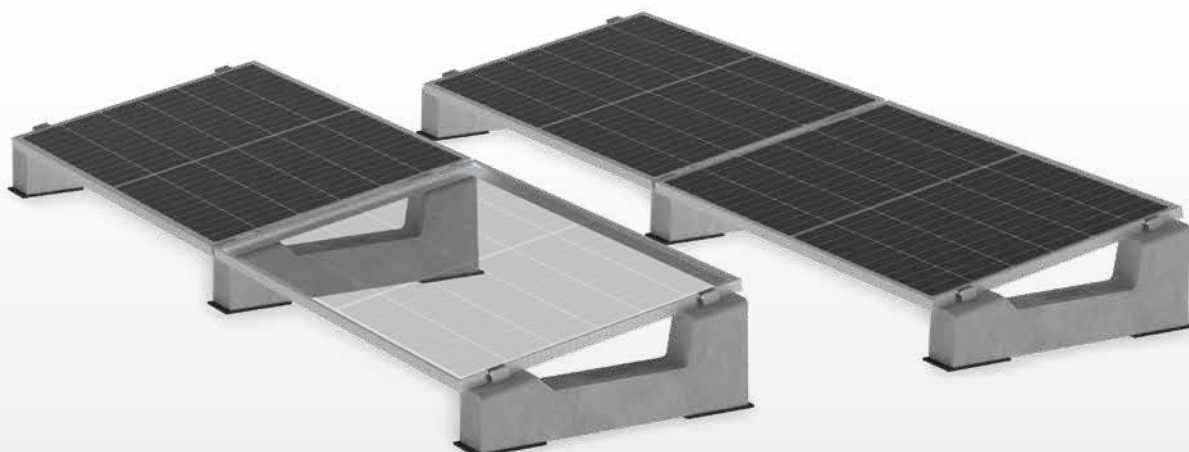


Il sistema Monofila rappresenta una soluzione semplice ed estremamente versatile: disponibili in un'ampia gamma di inclinazioni da 3° a 30°, le zavorre consentono di fissare i pannelli in verticale, in orizzontale o con orientamento Est-Ovest, modulando liberamente la distanza tra le file e assicurando un'installazione facile e veloce anche in presenza di ostacoli.

INCLINAZIONI



VERTICALE  
ORIZZONTALE





# CONNECT

BASSO CARICO,  
ALTA  
RESISTENZA

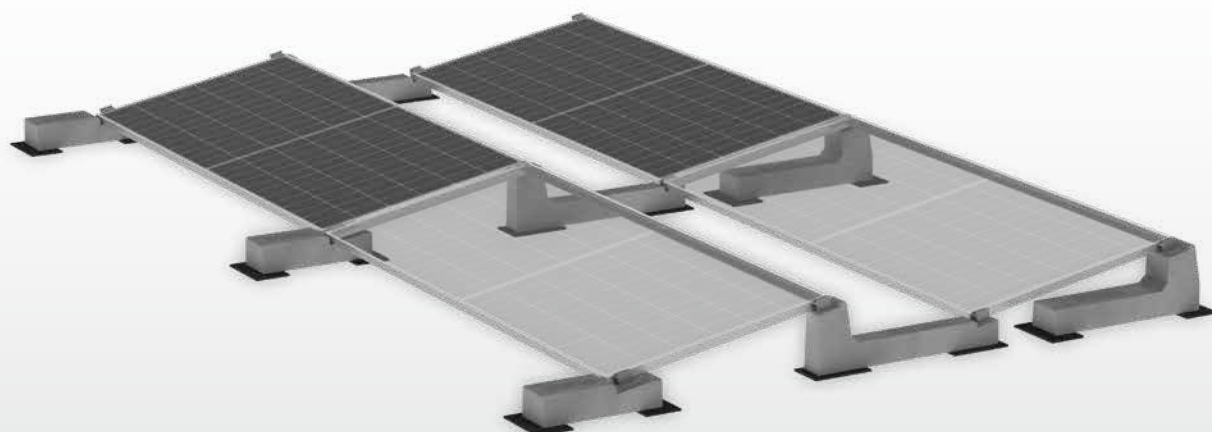
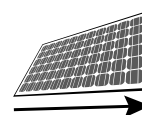


L'equilibrio perfetto tra resistenza e leggerezza: il sistema Connect unisce tutte le zavorre in un unico reticolo, riducendo i carichi sulla copertura e i costi di trasporto, distribuendo al contempo i pesi in modo perfettamente bilanciato. Il sistema è disponibile in un'ampia gamma di inclinazioni e si installa in modo semplice e veloce su qualunque tetto piano.

INCLINAZIONI

5° 10° 15° 20° 30°

ORIZZONTALE













# 3

PAGINA 17

# VELA

## TANTA ENERGIA IN POCO SPAZIO



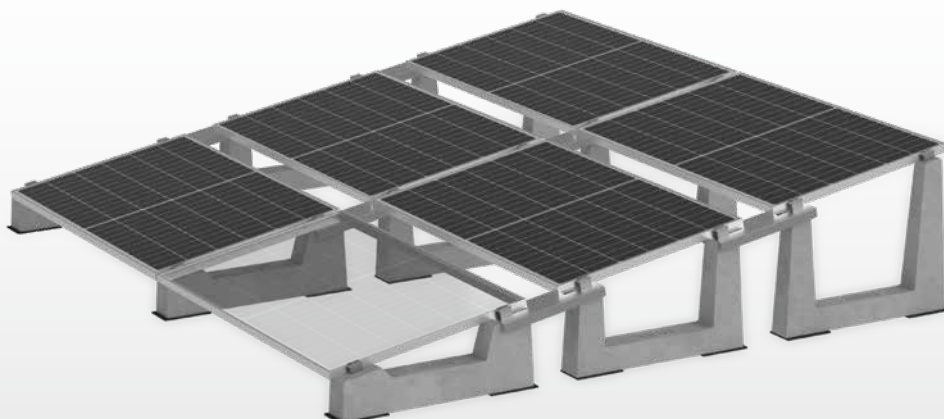
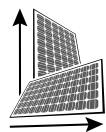
Disponibile in due versioni da 5° e 10°, il sistema a Vela consente di posizionare fino a sei file consecutive di pannelli fotovoltaici, regolando la distanza tra i moduli e ottimizzando al massimo tutto lo spazio disponibile. Le zavorre sono utilizzabili anche in file singole, e assicurano una gestione degli ostacoli semplice e veloce.

INCLINAZIONI



5° 10°

VERTICALE  
ORIZZONTALE



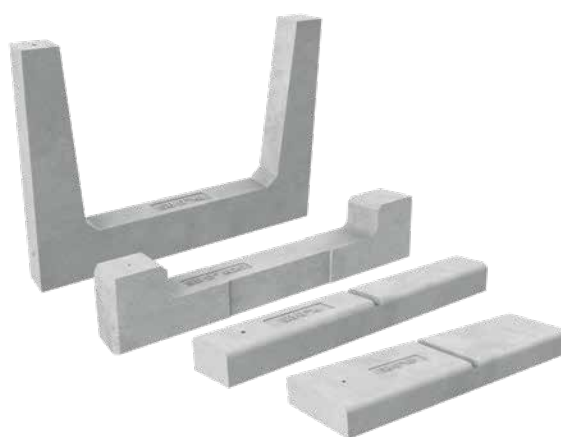


# 4

PAGINA 18

# ZERO

## FISSAGGIO FLESSIBILE, ALTEZZA MODULABILE



Con il sistema Zero le fasi di installazione e progettazione diventano molto più semplici: le strutture permettono di fissare i pannelli sul lato lungo e/o sul lato corto, sia unendoli in un unico reticolo, sia posizionandoli in file singole con altezza variabile. Dotate di un'alta resistenza al vento, le strutture permettono inoltre di gestire al meglio i vincoli paesaggistici, ottimizzando al massimo lo spazio disponibile e l'impatto estetico dell'impianto.

ALTEZZA ZAVORRA (mm)

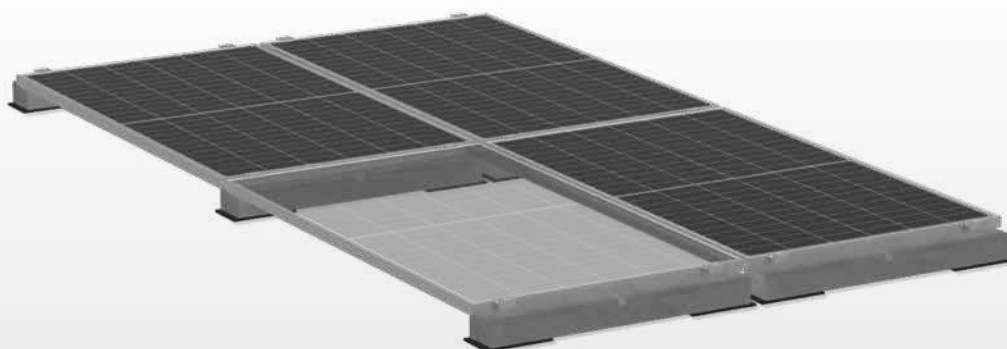
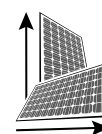


90

200

700

VERTICALE  
ORIZZONTALE









# NOVITÀ

# EASYWEST®



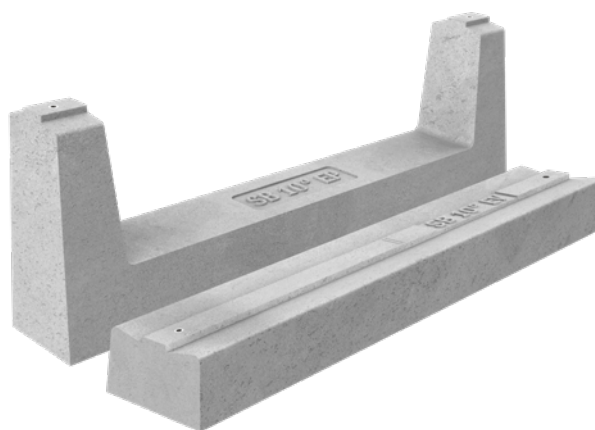


# 5

PAGINA 21

# EASYWEST

LEGGERO,  
STABILE,  
UNIVERSALE



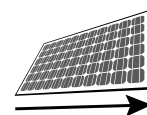
Carico sul tetto ridotto al minimo, alta resistenza al vento e compatibilità con qualunque tipo di modulo: il sistema EasyWest è stato progettato per offrire agli impianti Est-Ovest su tetti piani una soluzione reticolare estremamente leggera, robusta e veloce da montare, utilizzabile sia con pannelli standard che con moduli di grandi dimensioni.

INCLINAZIONE



**10°**

ORIZZONTALE





# 6

PAGINA 22

# MONO-XL

RAPIDO,  
ROBUSTO E  
MODULABILE

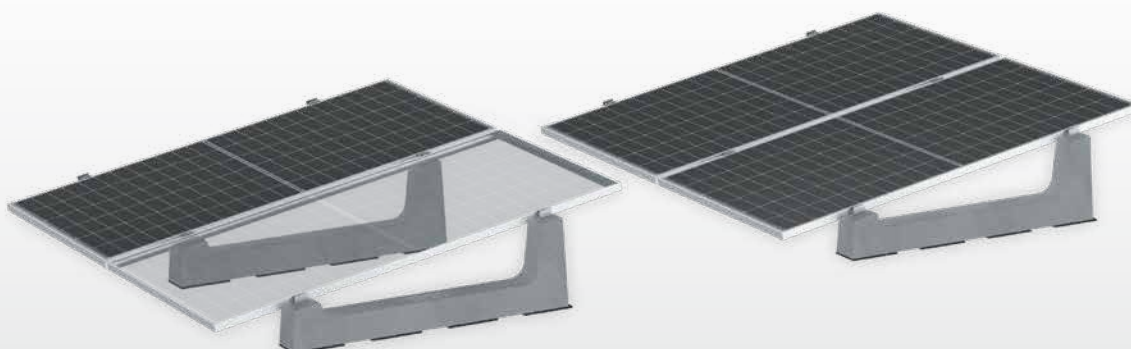
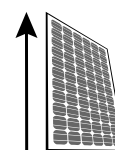


Disponibili con inclinazione di 5° e 10°, le zavorre Mono-XL offrono ai pannelli FV di grandi dimensioni una soluzione semplice e versatile: il fissaggio verticale assicura ai moduli un alto livello di tenuta e stabilità, mentre la possibilità di modulare liberamente la distanza tra le file garantisce una posa rapida anche in presenza di ostacoli sulla copertura.

INCLINAZIONI

5° 10°

VERTICALE













# 7

PAGINA 25

# INDUSTRIAL-XL

SOLIDO,  
SICURO,  
CONVENIENTE



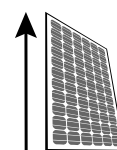
Dedicato ai pannelli di grandi dimensioni utilizzati nei grandi impianti FV, il sistema Industrial-XL assicura il massimo livello di sicurezza e affidabilità. La particolare configurazione a reticolo con fissaggio verticale a 5° garantisce la massima resistenza al vento e il rispetto di tutti i parametri di appoggio, riducendo al contempo sia i costi al kW che i carichi sulla copertura.

INCLINAZIONE



5°

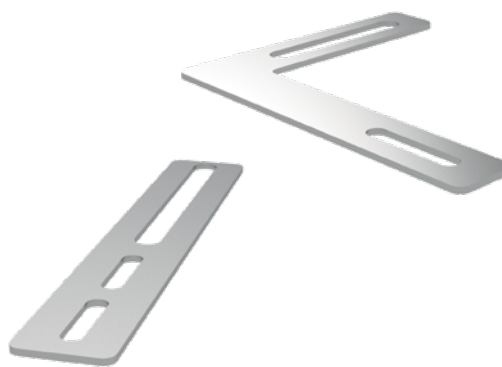
VERTICALE





# ACCESSORI

## NO-FLEX



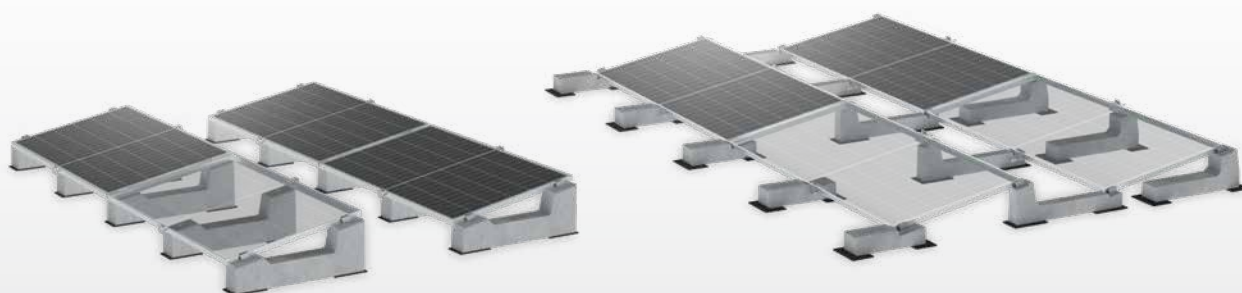
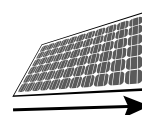
No-Flex assicura ai pannelli di grandi dimensioni il massimo livello di stabilità e resistenza ai carichi: la speciale staffa inserita sulla zavorra aggiuntiva consente di fissare i moduli anche sulla parte centrale, aumentando i punti di fissaggio da 4 a 6, rispettando tutti i parametri di appoggio indicati dai produttori e riducendo a zero il rischio di flessione. Compatibile con tutti i sistemi in posa orizzontale.

### INCLINAZIONI



**3° 5° 10° 15° 20° 30°**

ORIZZONTALE













# ACCESSORI

## CABLOWIND

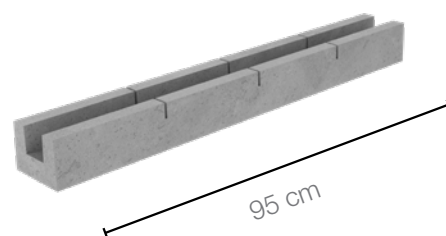


Carichi bilanciati, cavi in ordine: Cablowind unisce in un semplice accessorio sia la funzione di peso aggiuntivo che quella di canale, aumentando la resistenza al vento e offrendo una posa dei cavi più ordinata e professionale.



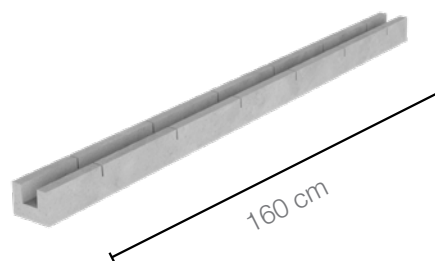
### CABLOWIND 95cm

Per posa di moduli in verticale



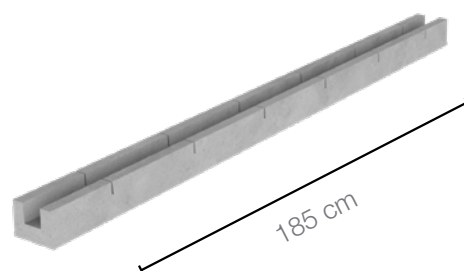
### CABLOWIND 160cm

Per posa di moduli in orizzontale



### CABLOWIND 185cm

Per posa di moduli di grandi dimensioni in orizzontale





# ACCESSORI

## U-BLOCK



Il peso supplementare “U-Block” – disponibile in versioni da 15 e 30 Kg – si posiziona in modo semplice e veloce direttamente sulle zavorre, senza effettuare alcun foro e incrementando rapidamente la stabilità dell’impianto FV.

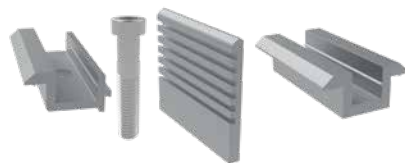


## GRAFFE E GUAINE



Pannelli stabili, superfici intatte: le graffe in alluminio permettono di fissare i pannelli in modo rapido e sicuro, e le guaine posizionate sotto alle zavorre ne ottimizzano la tenuta offrendo un’ulteriore protezione a tutte le superfici di appoggio.

### GRAFFE UNIVERSALI



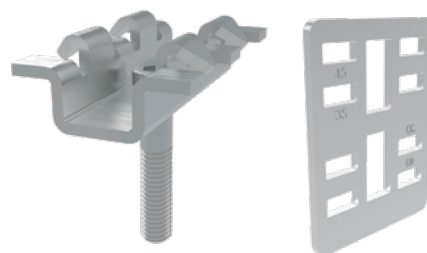
### GUAINE PROTETTIVE



## POWERCLAMP®



La graffa PowerClamp offre ai pannelli un fissaggio ancora più forte e duraturo, assicurando il massimo livello di sicurezza e rendendo le operazioni di messa a terra molto più rapide.



NOVITÀ





# SUPERFICI DI INSTALLAZIONE

Tutte le soluzioni Sun Ballast® consentono di realizzare impianti fotovoltaici su qualunque tipologia di superficie piana, dalle piccole coperture pavimentate di case e condomini ai grandi tetti in guaina degli stabilimenti industriali.

L'assenza di fori di fissaggio, unita all'ampia gamma di altezze e inclinazioni, rende le zavorre estremamente versatili, e la posa avviene in modo semplice, veloce e sicuro su tutti i tipi di copertura.



## GUAINA

La guaina garantisce a molti edifici un alto livello di protezione e, grazie all'assenza di fori, le zavorre Sun Ballast® ne conservano in piena sicurezza tutte le caratteristiche isolanti.



## PAVIMENTAZIONE

Oltre a non richiedere alcun foro, le zavorre vengono posizionate su delle speciali guainette protettive in gomma, assicurando una posa precisa e senza graffi anche sulle pavimentazioni più delicate.





## GHIAIA

Le zavorre possono essere posizionate sia direttamente sulla ghiaia che sullo strato di copertura al di sotto di essa, offrendo un'installazione semplice, rapida e sicura.



## TETTI VERDI

Con qualunque tipo di vegetazione, Sun Ballast® offre una soluzione ideale: le zavorre non temono alcuna corrosione, e grazie all'altezza dal suolo modulabile possono offrire un ottimo riparo da luce diretta e intemperie.



## TERRA

Una volta effettuate alcune semplici preparazioni utili per la posa a terra, le zavorre riducono i tempi di installazione e assicurano un alto livello di stabilità e resistenza al vento.





SOLIDE COMI





E MONTAGNE

# SUPPORTO A 360° DAL PROGETTO ALLA POSA



IL SERVIZIO TECNICO SUN BALLAST®  
ASSICURA A TUTTI I CLIENTI  
UN'ASSISTENZA RAPIDA E GRATUITA IN TUTTE LE FASI  
DI REALIZZAZIONE DEGLI IMPIANTI FV.  
UNA GARANZIA DI SICUREZZA, COMPETENZA E QUALITÀ.

Veloce, gratuito e professionale:

il servizio tecnico Sun Ballast® offre un supporto completo dalle prime fasi di progettazione al fissaggio dell'ultima graffa.

Un supporto costante che accompagna i nostri clienti fornendo calcoli, pratici consigli per l'utilizzo del configuratore e tutta la documentazione tecnica utile a realizzare impianti fotovoltaici solidi, affidabili e sicuri.

Composto da oltre 15 professionisti,

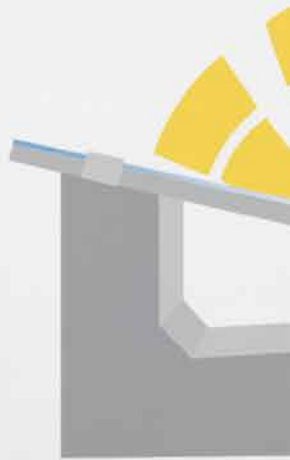
l'Ufficio tecnico Sun Ballast® realizza ogni anno migliaia di relazioni tecniche e offre un'assistenza completa a installatori, progettisti, EPC e distributori di tutto il mondo.





MADE TO LAST

**SUN BALLAST**  
Made to last  
Patented systems





# RETE DI DISTRIBUZIONE INTERNAZIONALE



VELOCI DA INSTALLARE, VELOCI DA RICEVERE:  
LA RETE DI DISTRIBUZIONE SUN BALLAST®  
CONTA DECINE DI PARTNER INTERNAZIONALI,  
E LE ZAVORRE SONO DISPONIBILI  
IN OLTRE 40 PAESI DI TUTTO IL MONDO.

Qualità e semplicità, ma anche disponibilità costante e consegna rapida:  
offrire ai nostri clienti un supporto professionale significa anche  
garantire un servizio commerciale e logistico veloce, preciso e puntuale.

Per questo Sun Ballast® mette a disposizione di tutti i partner  
una squadra di operatori dedicata a fornire un'assistenza costante  
in tutte le fasi dell'ordine, dalla richiesta di preventivo alla consegna del materiale.

La rete di distribuzione Sun Ballast®  
si avvale oggi di decine di partner internazionali e assicura  
un servizio di trasporto rapido e affidabile in oltre 40 paesi di tutto il mondo.

# CONTATTI

---

## INFORMAZIONI E PRIMO CONTATTO

[info@sunballast.com](mailto:info@sunballast.com)

---

## CONSULENZA COMMERCIALE

[commerciale@sunballast.com](mailto:commerciale@sunballast.com)

---

## SUPPORTO TECNICO

[tecnico@sunballast.com](mailto:tecnico@sunballast.com)

---

## COMUNICAZIONE, EVENTI, PR

[marketing@sunballast.com](mailto:marketing@sunballast.com)



UNI EN ISO 9001: 2015  
Nro 50 100 13413









**Made to last**  
**Patented systems**

**BASIC SBRL**

Via Danubio, 8 - 42124 Reggio Emilia (RE) Italia - P.Iva: 02557770357 - Tel.: +39 0522 960926

[www.sunballast.it](http://www.sunballast.it) - [info@sunballast.com](mailto:info@sunballast.com)

