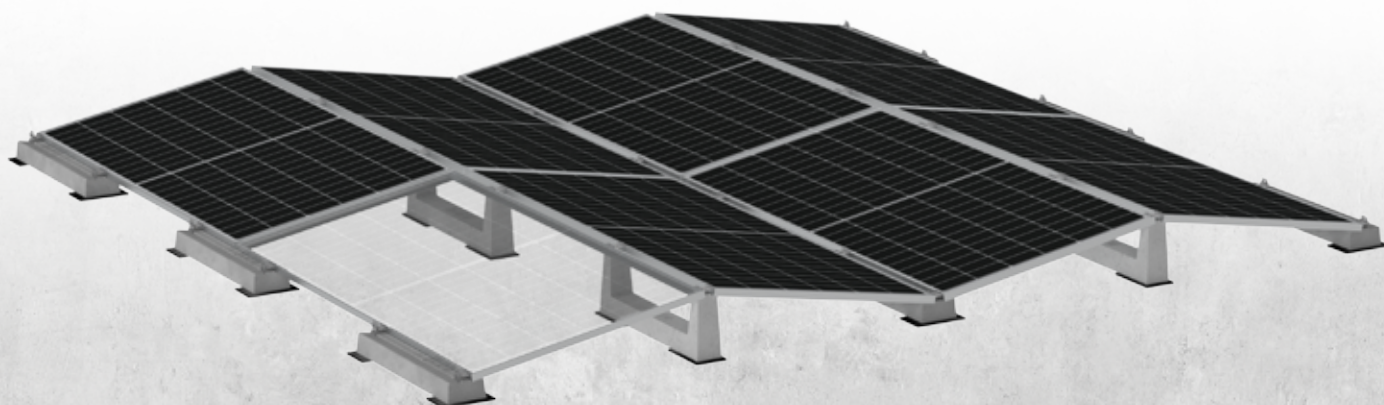


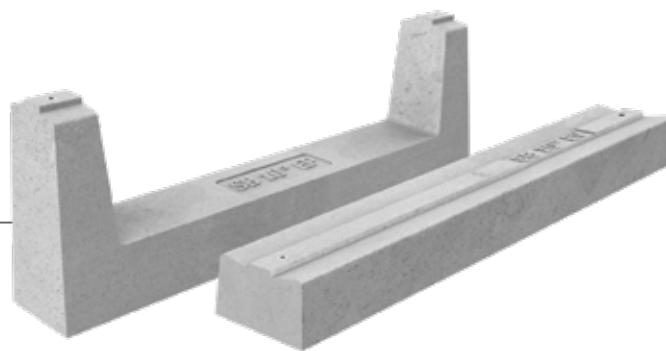
Scheda Tecnica **Easywest 10°**

ART.23010.EV/.EP



EASYWEST 10°

ART. 23010.EV/.EP



Carico sul tetto ridotto al minimo, alta resistenza al vento e compatibilità con qualunque tipo di modulo: il sistema EasyWest è stato progettato per offrire agli impianti Est-Ovest su tetti piani un sistema di supporto estremamente leggero, maneggevole, robusto e veloce da montare, utilizzabile sia con pannelli standard che con moduli di grandi dimensioni.

Angolo di Inclinazione: 10°

Montaggio modulo: Orizzontale - Lato Lungo

Accessori compatibili: Guaina (KGN23115),
Graffe PowerClamp EasyWest (K23900PWC-EV.40, K23900PWC-EP.40, 23920/PWC),
U-Block (23015.CRP - 23030.CRP)

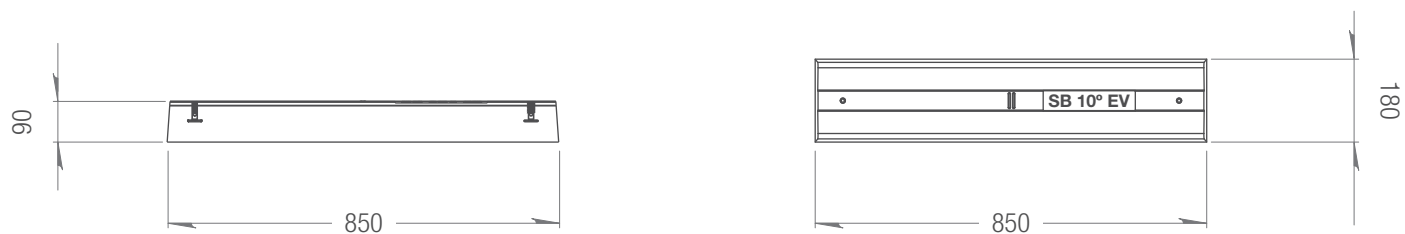
ZAVORRA ART. 23010.EV

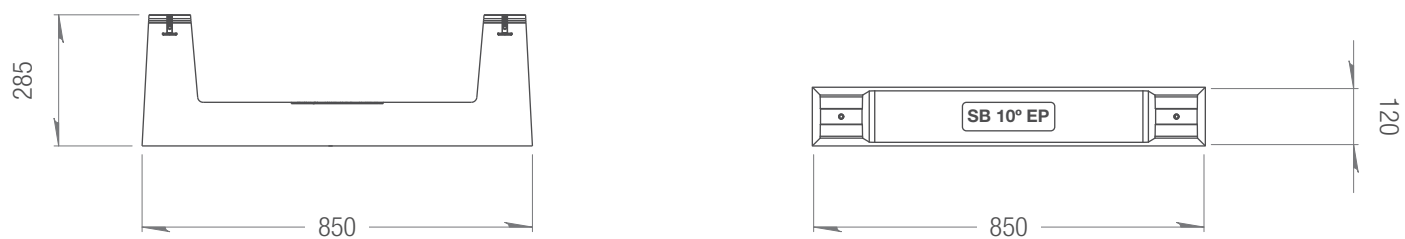
Peso zavorra	28 kg	Dimensioni bancale	850x920x518h mm
Quantità per bancale	20 pezzi	Peso bancale	571 kg

ZAVORRA ART. 23010.EP

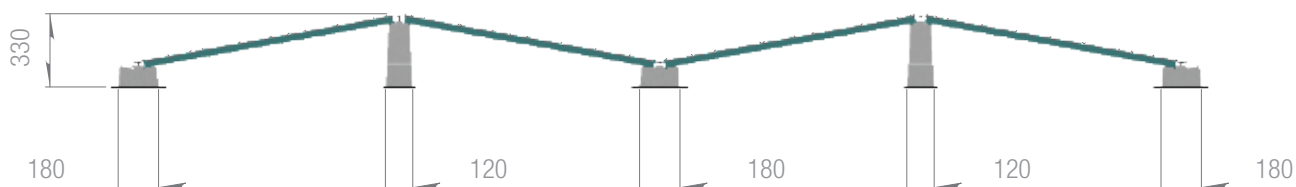
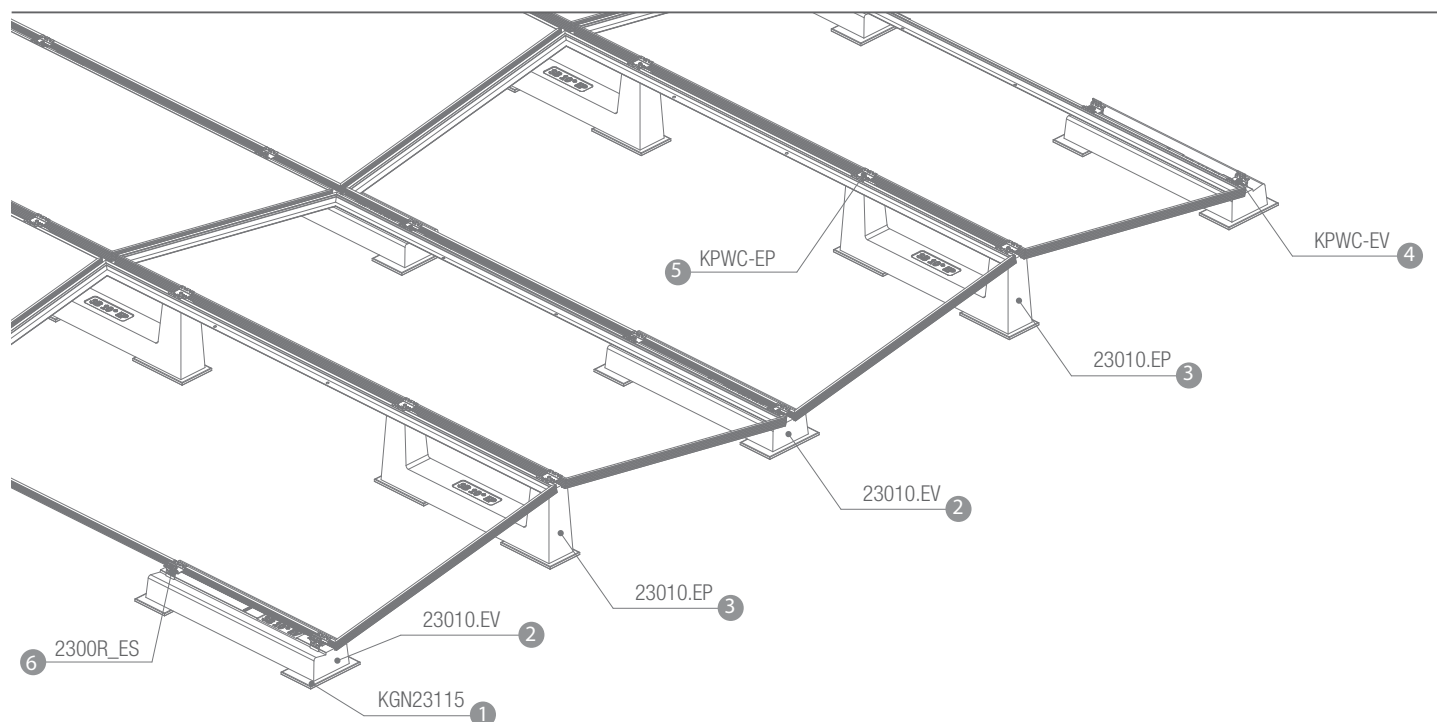
Peso zavorra	30 kg	Dimensioni bancale	850x1270x735h mm
Quantità per bancale	20 pezzi	Peso bancale	615 kg

DIMENSIONI ZAVORRA 23010.EV

**DIMENSIONI ZAVORRA 23010.EP**



MONTAGGIO MODULO ORIZZONTALE - Lato Lungo



INFO

La distanza tra le file è indicativa e non vincolante, può variare a seconda del progetto.

Le quote sono basate sull'utilizzo di un pannello di dimensione pari a 2278mm x 1134mm x 35mm. Variano a seconda delle dimensioni del pannello utilizzato.

Seguire le istruzioni di montaggio Sun Ballast®.

Le dimensioni presenti in figura sono tutte espresse in millimetri.

CARATTERISTICHE TECNICHE

Denominazione:

Zavorra in calcestruzzo prefabbricato non armato.

(All'interno è presente un tondino in ferro per aumentare l'elasticità meccanica)

- Classe di esposizione: XC4;
- Classe di resistenza: C32/40;
- Minimo contenuto cemento: 340 kg/m³;
- Classe di resistenza al fuoco: Classe 0 (classe italiana) A1 (classe europea con rif. UNI EN 13501-1:2019);
- Profondità massima di penetrazione H₂O sotto pressione 500 kPa: 15 mm;
- Profondità media di penetrazione H₂O sotto pressione 500 kPa: 10 mm;
- Tolleranza peso: $\pm 5\%$;
- Misura: ± 5 mm
- Determinazione forza di strappo/tenuta (pullout) di inserto filettato M8 inglobato in elemento CLS per trazione diretta di barra filettata M8 avvitata in esso.

Esito della prova di trazione a 15 kN (1530 kg):

Nessuno sfilamento dell'inserto filettato;

Rottura della barra filettata.

BASIC S.R.L. Società Benefit, nella persona del suo legale rappresentante, dichiara che la produzione è conforme alle norme UNI EN 206 e UNI 11104, alle istruzioni e alle procedure del sistema di gestione della qualità secondo la norma UNI EN ISO 9001:2015 con certificazione TUV.

Ogni modifica effettuata sul prodotto di cui alla presente dichiarazione senza l'autorizzazione del fabbricante rende nulla la presente dichiarazione di requisiti tecnici. Vengono di seguito riportate le caratteristiche tecniche del prodotto.





Made to last
Patented systems

CONTATTI

INFORMAZIONI E PRIMO CONTATTO

info@sunballast.com

CONSULENZA COMMERCIALE

commerciale@sunballast.com

SUPPORTO TECNICO

tecnico@sunballast.com



MADE TO LAST.

www.sunballast.it