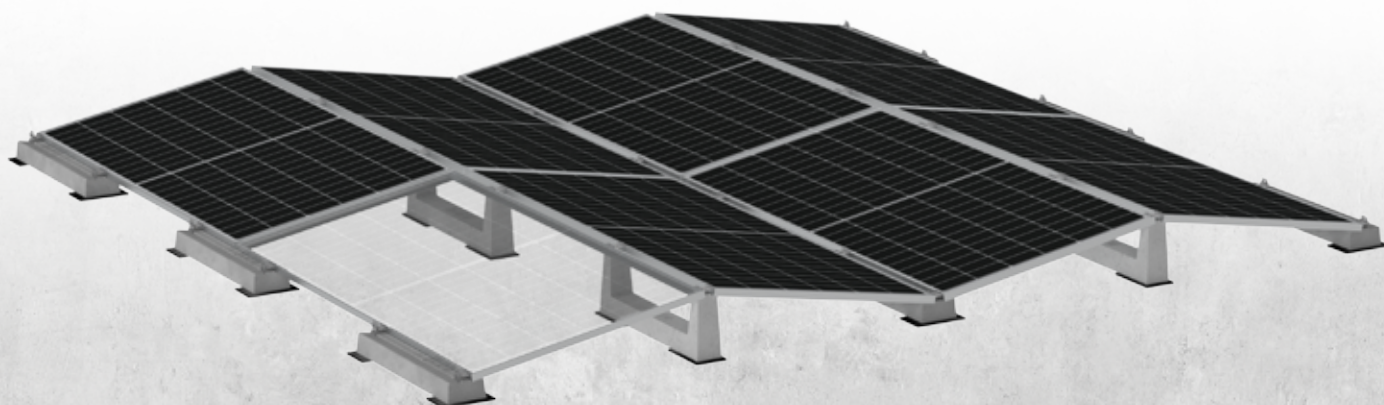


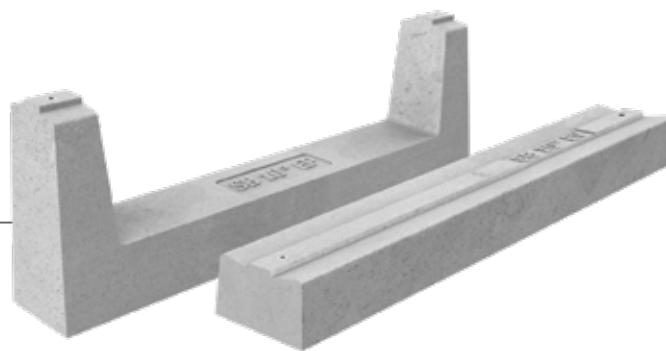
Fiche Technique **Easywest 10°**

ART.23010.EV/.EP



EASYWEST 10°

ART. 23010.EV/.EP



Charge sur le toit réduite au minimum, haute résistance au vent et compatibilité avec tout type de module : le système EasyWest a été conçu pour offrir aux installations Est-Ouest sur toits plats un système de support extrêmement léger, maniable, robuste et rapide à monter, utilisable aussi bien avec des panneaux standards qu'avec des modules de grande taille.

Angle d'inclinaison	10°
Positionnement du module	Horizontal - Long côté
Kompatibles Zubehör	Gaine (KGN23115), Équerres PowerClamp EasyWest (K23900PWC-EV.40, K23900PWC-EP.40, 23920/PWC), U-Block (23015.CRP - 23030.CRP)

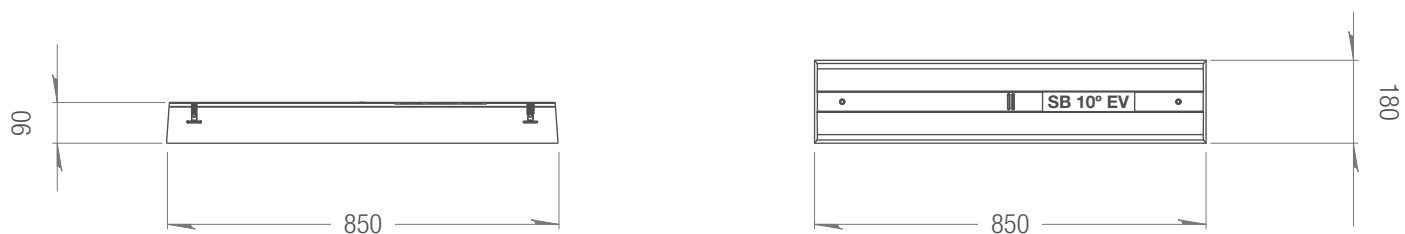
BALLAST ART. 23010.EV

Poids du ballast	28 kg	Dimensions de la palette	850x920x518h mm
Quantité par palette	20 pièces	Poids de la palette	571 kg

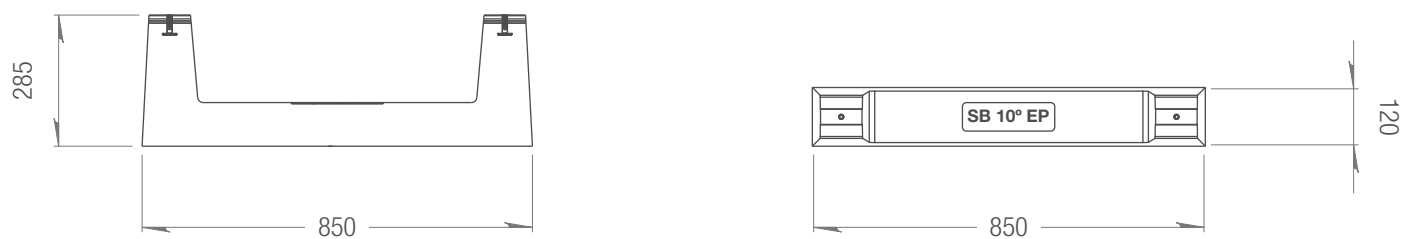
BALLAST ART. 23010.EP

Poids du ballast	30 kg	Dimensions de la palette	850x1270x735h mm
Quantité par palette	20 pièces	Poids de la palette	615 kg

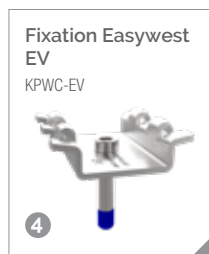
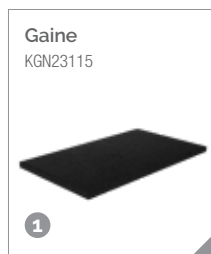
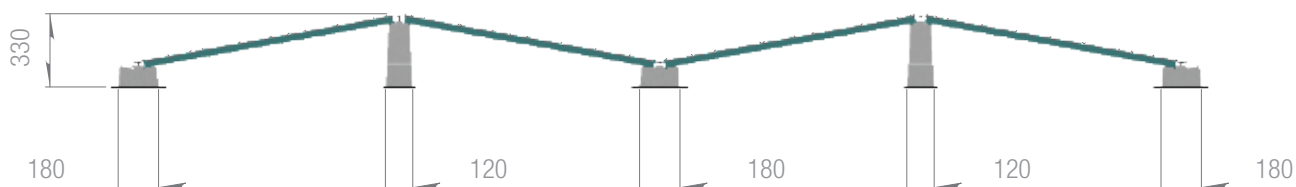
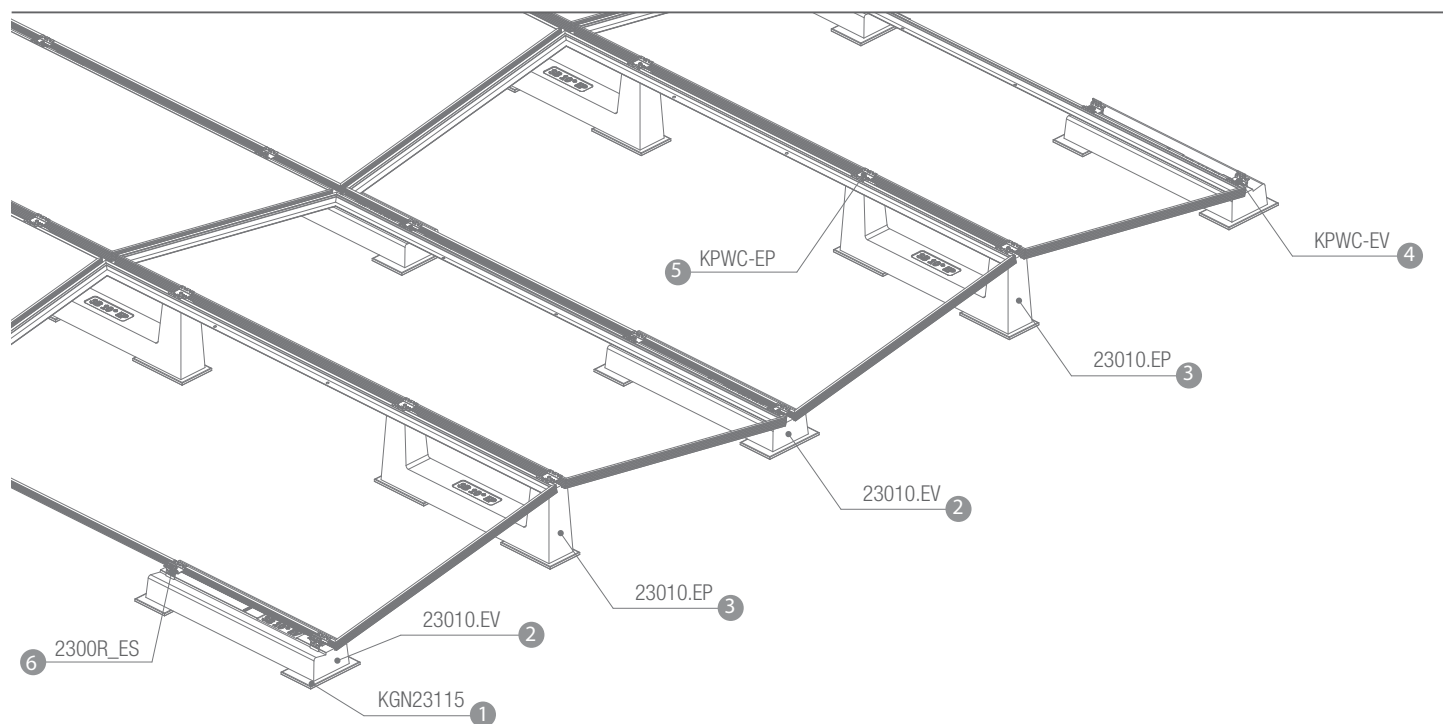
DIMENSIONS DU BALLAST 23010.EV



DIMENSIONS DU BALLAST 23010.EP



INSTALLATION DU MODULE HORIZONTAL – Long Côté



INFO

La distance entre les rangs est indicative et non contraignante, elle peut varier en fonction du projet.

Les dimensions sont basées sur l'utilisation d'un panneau de taille 2278mm x 1134mm x 35mm. Elles varient en fonction de la taille du panneau utilisé.

Veuillez suivre les instructions d'installation de Sun Ballast®.

Toutes les dimensions indiquées sont en millimètres.

CARACTÉRISTIQUES TECHNIQUES

Dénomination:

Ballast en béton préfabriqué non armé.

(A l'intérieur se trouve une tige de fer pour augmenter l'élasticité mécanique)

- Classe d'exposition: XC4;
- Classe de résistance: C32/40;
- Teneur minimale en ciment: 340 kg/m³;
- Classe de résistance au feu: Classe 0 (classe italienne) A1 (classe européenne avec réf. UNI EN 13501-1:2019);
- Profondeur maximale de pénétration de H₂O sous pression 500 kPa: 15 mm;
- Profondeur moyenne de pénétration de H₂O sous pression 500 kPa: 10 mm;
- Tolérance sur le poids: ±5%;
- Mesure : ±5 mm;
- Détermination de la force d'arrachement de l'insert fileté M8 encastré dans l'élément CLS par traction directe de la barre fileté M8 qui y est vissée.

Résultats de l'essai de traction à 15 KN (1530 kg):

Pas de glissement de l'insert fileté;

Rupture de la barre fileté.

BASIC S.R.L Société à mission, en la personne de son représentant légal, déclare que la production est conforme aux normes UNI EN 206 et UNI 11104, aux instructions et aux procédures du système de gestion de la qualité conformément à la norme UNI EN ISO 9001:2015 avec certification TUV.

Toute modification apportée au produit visé par la présente déclaration sans l'autorisation du fabricant rend caduque la présente déclaration d'exigences techniques. Les caractéristiques techniques du produit sont énumérées ci-dessous.





Made to last
Patented systems

CONTACTS

INFORMATIONS ET PREMIER CONTACT

info@sunballast.com

CONSEIL COMMERCIAL

commerciale@sunballast.com

ASSISTANCE TECHNIQUE

tecnico@sunballast.com



MADE TO LAST.

www.sunballast.fr