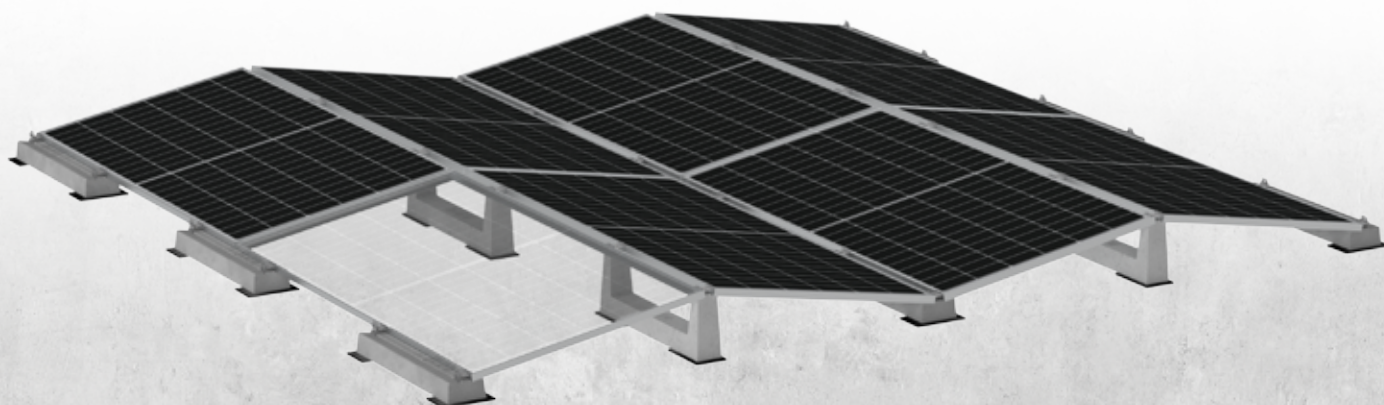


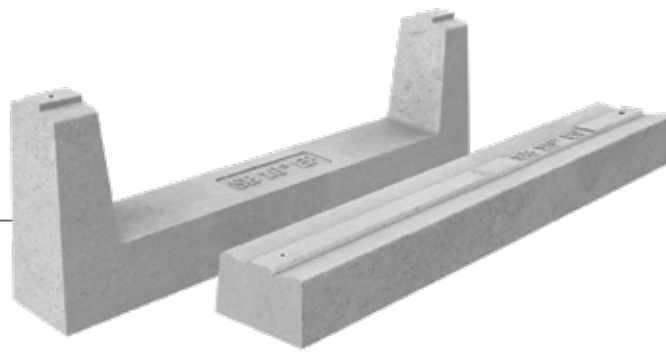
# Technisches Blatt Easywest 10°

ART.23010.EV/.EP



# EASYWEST 10°

ART. 23010.EV/.EP



Minimale Dachlast, hohe Windbeständigkeit und Kompatibilität mit allen Modultypen: Das EasyWest-System wurde entwickelt, um für Ost-West-Anlagen auf Flachdächern ein besonders leichtes, handliches, robustes und schnell montierbares Unterkonstruktion zu bieten, das sowohl mit Standardmodulen als auch mit großformatigen Modulen verwendet werden kann.

<b>Winkel der Neigung</b>	10°
<b>Modulpositionierung</b>	Horizontal - lange Seite
<b>Kompatibles Zubehör</b>	Bautenschutzmatte (KGN23115), EasyWest PowerClamp-Klammern (K23900PWC-EV.40, K23900PWC-EP.40, 23920/PWC), U-Block (23015.CRP - 23030.CRP)

## BALLAST ART. 23010.EV

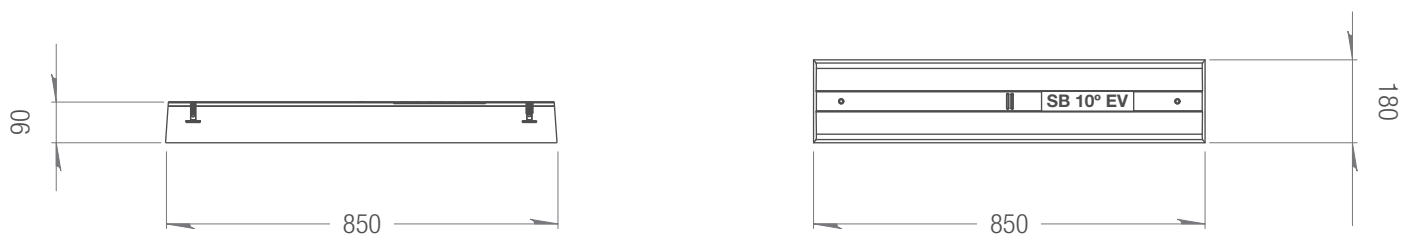
<b>Ballastgewicht</b>	28 kg	<b>Palettenabmessungen</b>	850x920x518h mm
<b>Menge pro Palette</b>	20 stück	<b>Palettengewicht</b>	571 kg

## BALLAST ART. 23010.EP

<b>Ballastgewicht</b>	30 kg	<b>Palettenabmessungen</b>	850x1270x735h mm
<b>Menge pro Palette</b>	20 stück	<b>Palettengewicht</b>	615 kg

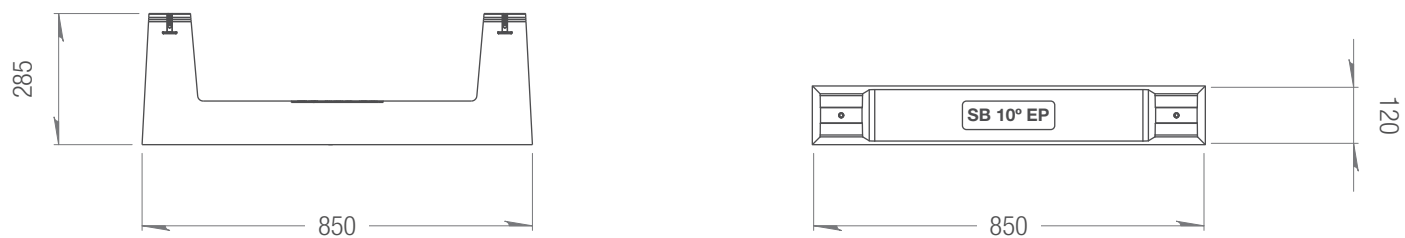
## ABMESSUNGEN DES BALLASTS 23010.EV

---

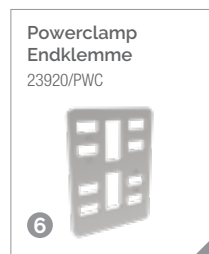
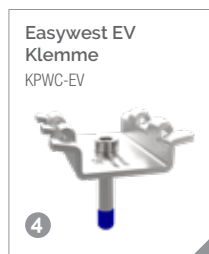
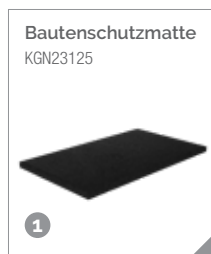
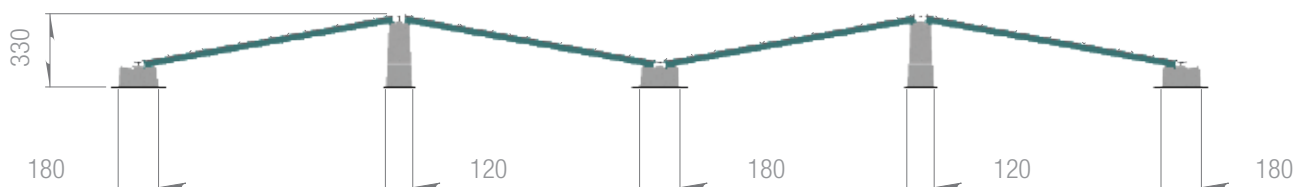
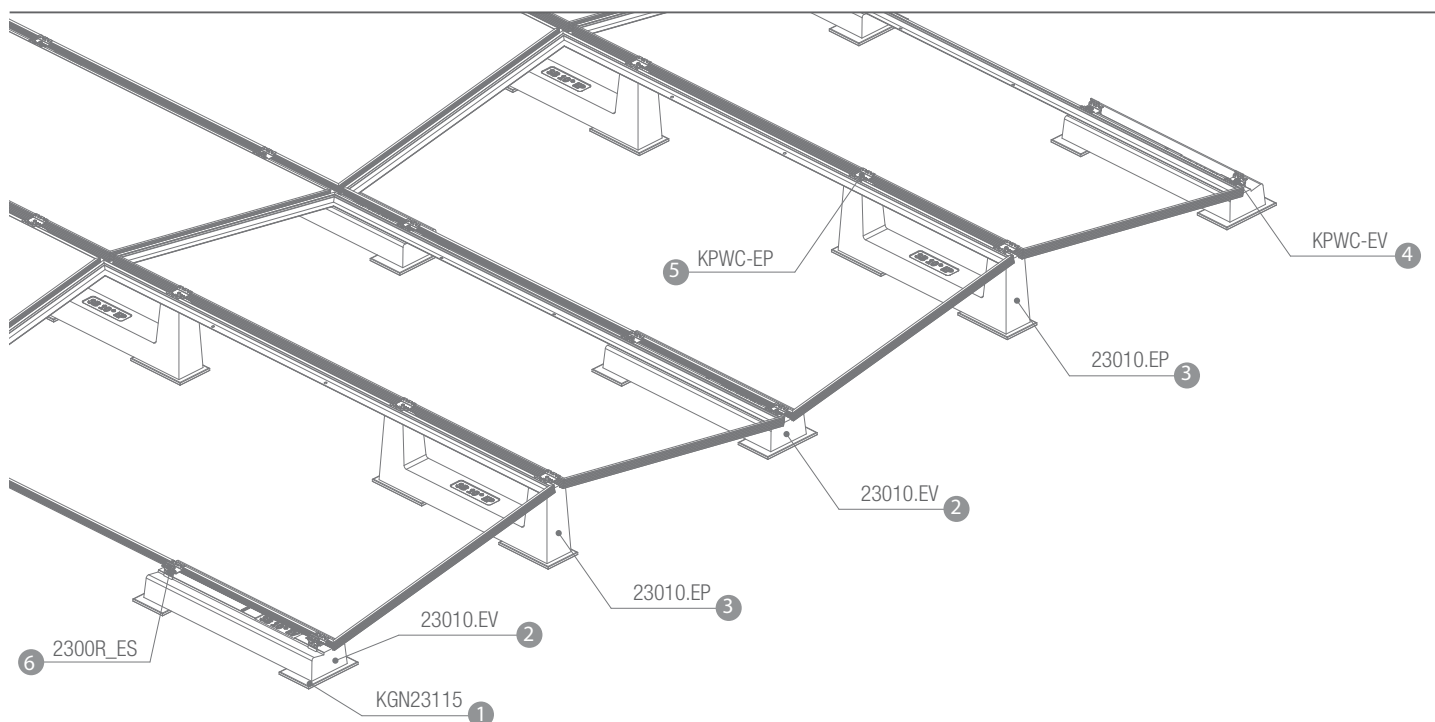


## ABMESSUNGEN DES BALLASTS 23010.EP

---



## HORIZONTAL MODULINSTALLATION – Lange Seite



### INFO

Der Abstand zwischen den Reihen ist indikativ und nicht verbindlich; er kann je nach Projekt variieren.

Die Maße basieren auf der Verwendung eines Panels mit den Abmessungen 2278mm x 1134mm x 35mm. Sie variieren je nach Größe des verwendeten Panels.

Folgen Sie den Montageanweisungen von Sun Ballast®.

Die in der Abbildung angegebenen Maße sind alle in Millimetern angegeben.

## TECHNISCHE MERKMALE

Beschreibung:

Unbewehrter Unbewehrter Fertigbetonballast.  
(Im Inneren befindet sich ein Eisenstab zur Erhöhung der mechanischen Elastizität)

- Expositionsklasse: XC4;
- Widerstandsklasse: C32/40;
- Mindestzementgehalt: 340 kg/m<sup>3</sup>;
- Feuerwiderstandsklasse: Klasse 0 (italienische Klasse) A1 (europäische Klasse mit Bezug auf UNI EN 13501-1:2019);
- Maximale H<sub>2</sub>O-Eindringtiefe unter Druck von 500 kPa: 15 mm;
- Mittlere H<sub>2</sub>O-Eindringtiefe unter Druck von 500 kPa: 10 mm;
- Gewichtstoleranz: ±5%;
- Maß: ±5 mm;
- Bestimmung der Ausreiß-/Haltekraft (Pullout) des im CLS-Element eingebauten M8-Gewindeinsatzes zur direkten Zugkraft der darin eingeschraubten M8-Gewindestange.

Ergebnisse des Zugversuchs bei 15 kN (1530 kg):

- Kein Verrutschen des Gewindeinsatzes;
- Bruch der Gewindestange.

BASIC S.R.L. Benefit-Unternehmen erklärt in Person seines gesetzlichen Vertreters, dass die Produktion den Normen UNI EN 206 und UNI 11104 sowie den Anweisungen und Verfahren des Qualitätsmanagementsystems gemäß der Norm UNI EN ISO 9001:2015 mit TÜV-Zertifizierung entspricht.

Jede Änderung an dem in dieser Erklärung genannten Produkt, die ohne Genehmigung des Herstellers vorgenommen wird, macht diese Erklärung über die technischen Anforderungen ungültig. Die technischen Merkmale des Produkts sind nachstehend aufgeführt.





**Made to last**  
Patented systems

## KONTAKTE

---

### INFORMATIONEN UND ERSTER KONTAKT

[info@sunballast.com](mailto:info@sunballast.com)

---

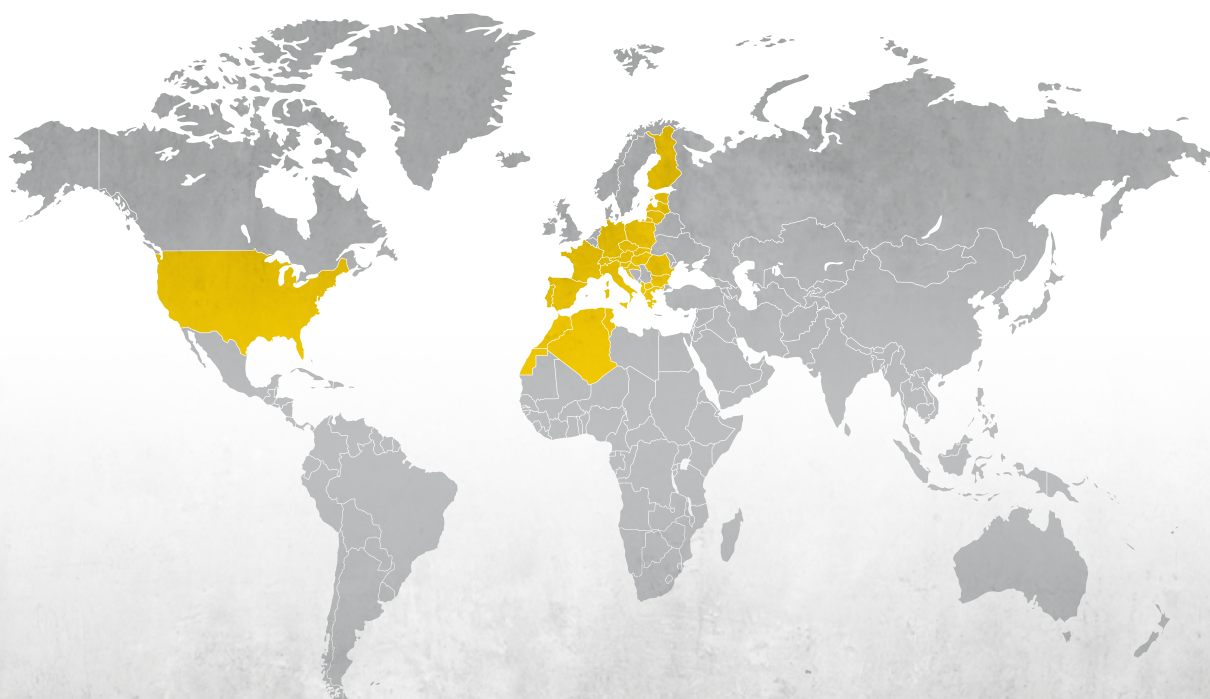
### KAUFMÄNNISCHE BERATUNG

[commerciale@sunballast.com](mailto:commerciale@sunballast.com)

---

### TECHNISCHER SUPPORT

[tecnico@sunballast.com](mailto:tecnico@sunballast.com)



# MADE TO LAST.

[www.sunballast.de](http://www.sunballast.de)