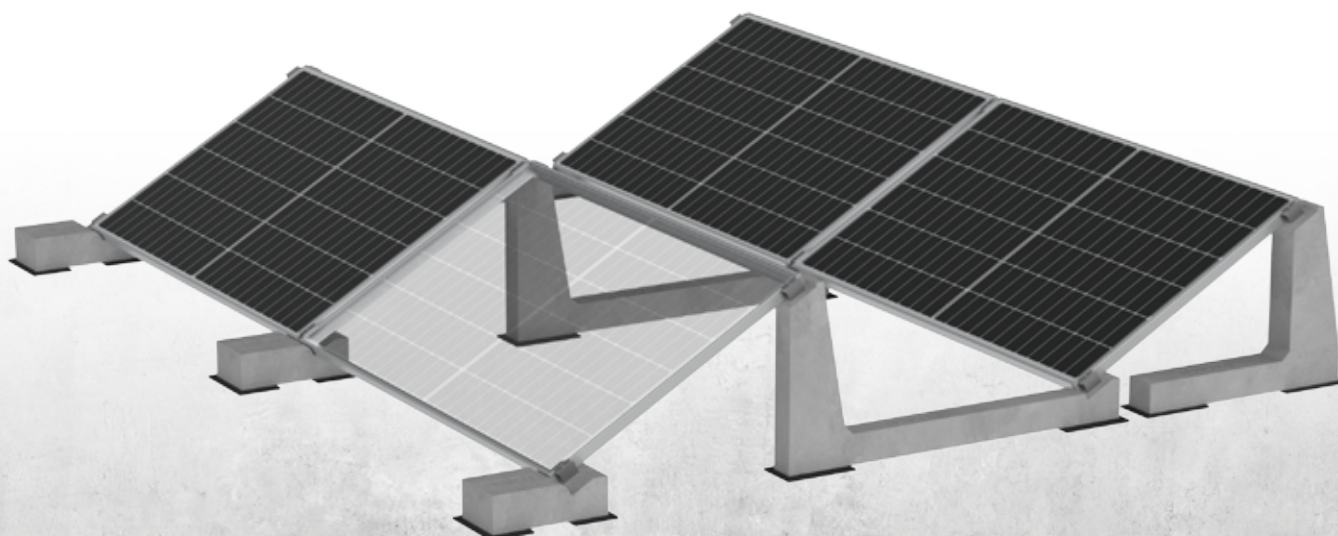


Scheda Tecnica **Connect 30°**

ART.23030.CF/CR/CRT



CONNECT 30°

ART. 23030.CF/CR/CRT



L'equilibrio perfetto tra resistenza e leggerezza: il sistema Connect unisce moduli e zavorre in un unico reticolo, riducendo i carichi sulla copertura e i costi di trasporto, distribuendo al contempo i pesi in modo perfettamente bilanciato. Il sistema è disponibile in un'ampia gamma di inclinazioni e si installa in modo semplice e veloce su qualunque tetto piano.

Angolo di Inclinazione 30°

Montaggio modulo Orizzontale - Lato corto

Accessori compatibili Guaina (KGN23115), Graffe universali (K23900/U.50, K23920/U.50), Graffe PowerClamp (K23900/PWC.50, 23920/PWC), Piastrina raddoppio (K23804), U-Block (23015.CRP - 23030.CRP), No-Flex (K23712)

ZAVORRA ART. 23030.CF

Peso zavorra	21 kg	Dimensioni bancale	1230x810x402h mm
Quantità per bancale	24 pezzi	Peso bancale	520 kg

ZAVORRA ART. 23030.CR

Peso zavorra	45 kg	Dimensioni bancale	1280x730x740h mm
Quantità per bancale	12 pezzi	Peso bancale	558 kg

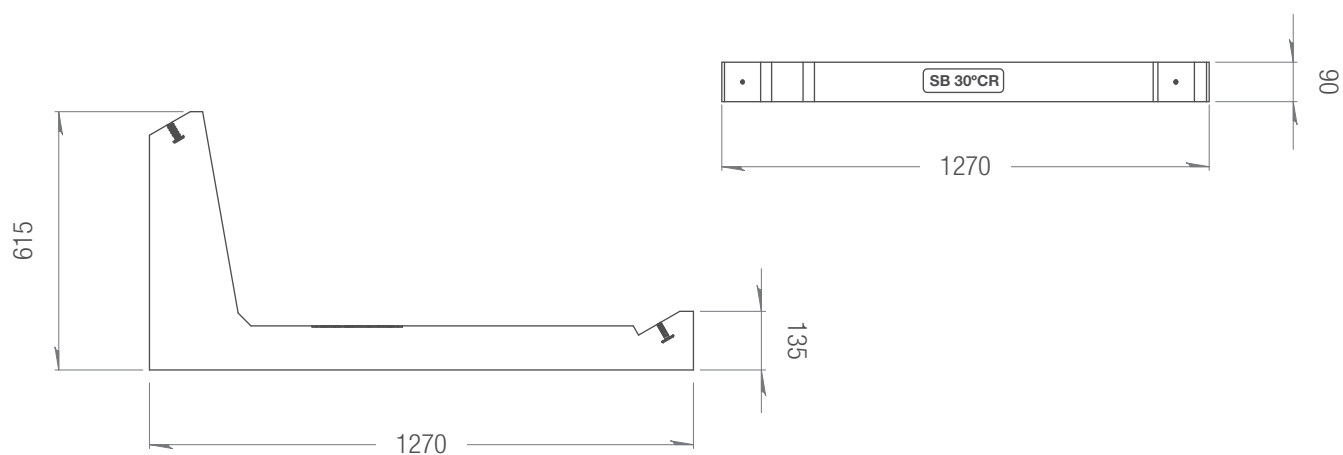
ZAVORRA ART. 23030.CRT

Peso zavorra	44 kg	Dimensioni bancale	730x790x788h mm
Quantità per bancale	10 pezzi	Peso bancale	452 kg

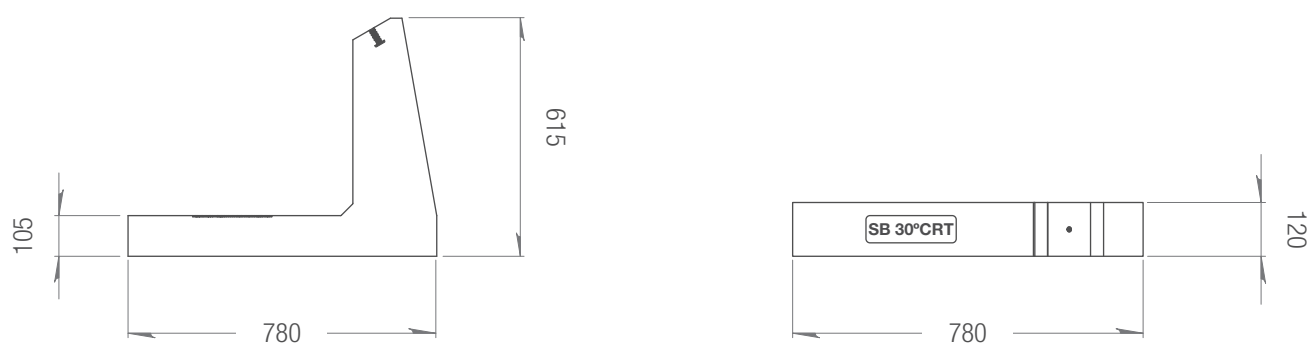
DIMENSIONI ZAVORRA 23030.CF



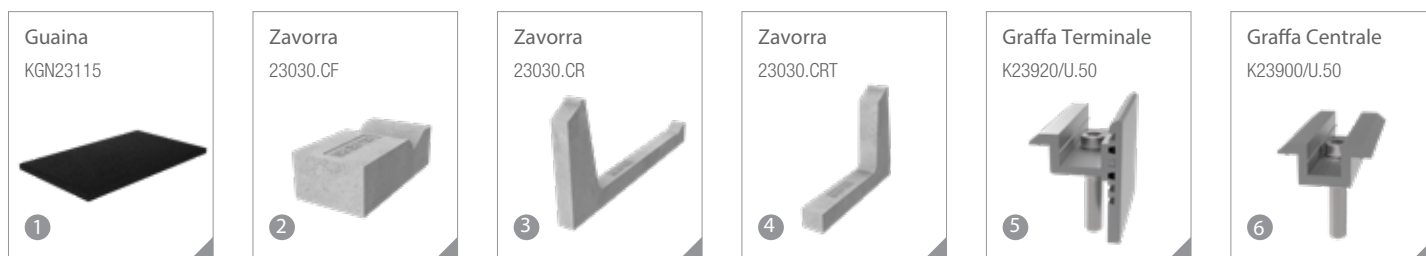
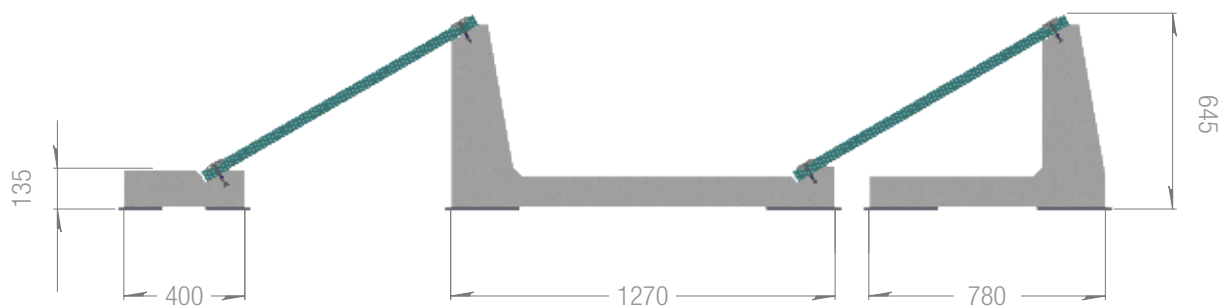
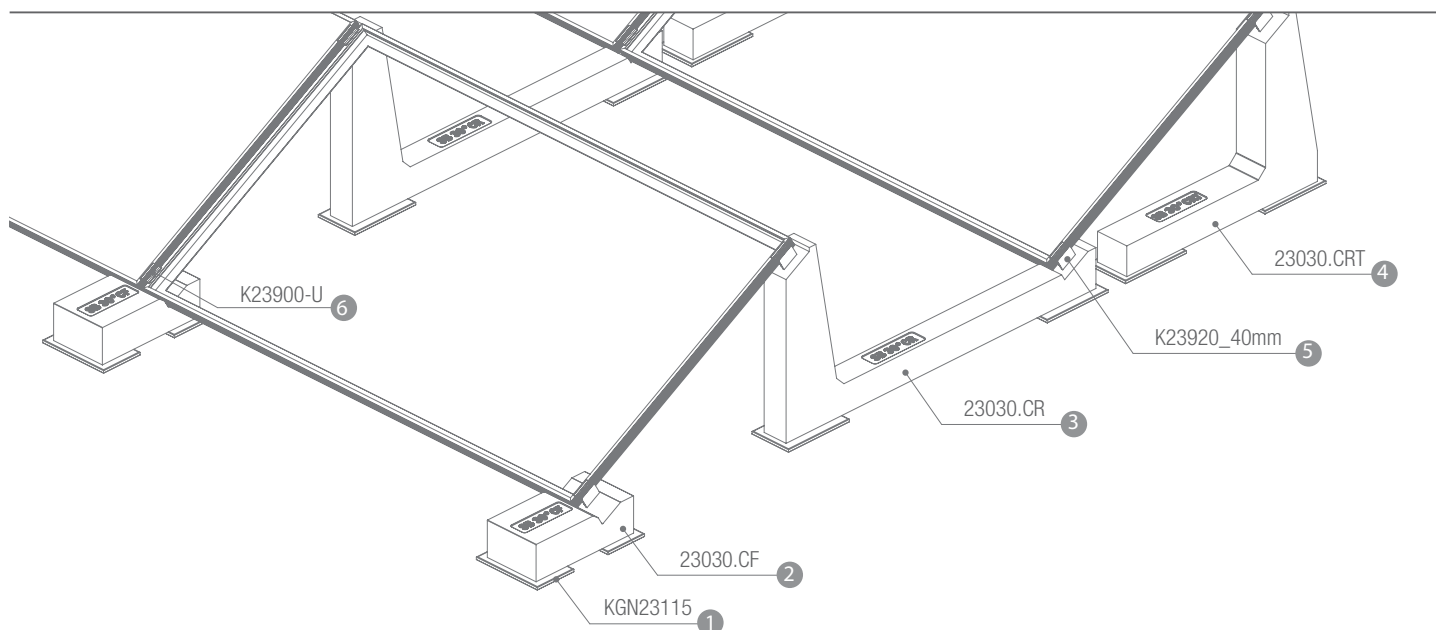
DIMENSIONI ZAVORRA 23030.CR



DIMENSIONI ZAVORRA 23030.CRT



MONTAGGIO MODULO ORIZZONTALE - Lato Corto



INFO

La distanza tra le file è indicativa e non vincolante, può variare a seconda del progetto.

Le quote sono basate sull'utilizzo di un pannello di dimensione pari a 1722mm x 1134mm x 35mm. Variano a seconda delle dimensioni del pannello utilizzato.

Seguire le istruzioni di montaggio Sun Ballast®.

Le dimensioni presenti in figura sono tutte espresse in millimetri.

CARATTERISTICHE TECNICHE

Denominazione:

Zavorra in calcestruzzo prefabbricato non armato.

(All'interno è presente un tondino in ferro per aumentare l'elasticità meccanica)

- Classe di esposizione: XC4;
- Classe di resistenza: C32/40;
- Minimo contenuto cemento: 340 kg/m³;
- Classe di resistenza al fuoco: Classe 0 (classe italiana) A1 (classe europea con rif. UNI EN 13501-1:2019);
- Profondità massima di penetrazione H₂O sotto pressione 500 kPa: 15 mm;
- Profondità media di penetrazione H₂O sotto pressione 500 kPa: 10 mm;
- Tolleranza peso: $\pm 5\%$;
- Misura: ± 5 mm
- Determinazione forza di strappo/tenuta (pullout) di inserto filettato M8 inglobato in elemento CLS per trazione diretta di barra filettata M8 avvitata in esso.

Esito della prova di trazione a 15 kN (1530 kg):

Nessuno sfilamento dell'inserto filettato;

Rottura della barra filettata.

BASIC S.R.L. Società Benefit, nella persona del suo legale rappresentante, dichiara che la produzione è conforme alle norme UNI EN 206 e UNI 11104, alle istruzioni e alle procedure del sistema di gestione della qualità secondo la norma UNI EN ISO 9001:2015 con certificazione TUV.

Ogni modifica effettuata sul prodotto di cui alla presente dichiarazione senza l'autorizzazione del fabbricante rende nulla la presente dichiarazione di requisiti tecnici. Vengono di seguito riportate le caratteristiche tecniche del prodotto.





Made to last
Patented systems

CONTATTI

INFORMAZIONI E PRIMO CONTATTO

info@sunballast.com

CONSULENZA COMMERCIALE

commerciale@sunballast.com

SUPPORTO TECNICO

tecnico@sunballast.com



MADE TO LAST.

www.sunballast.it