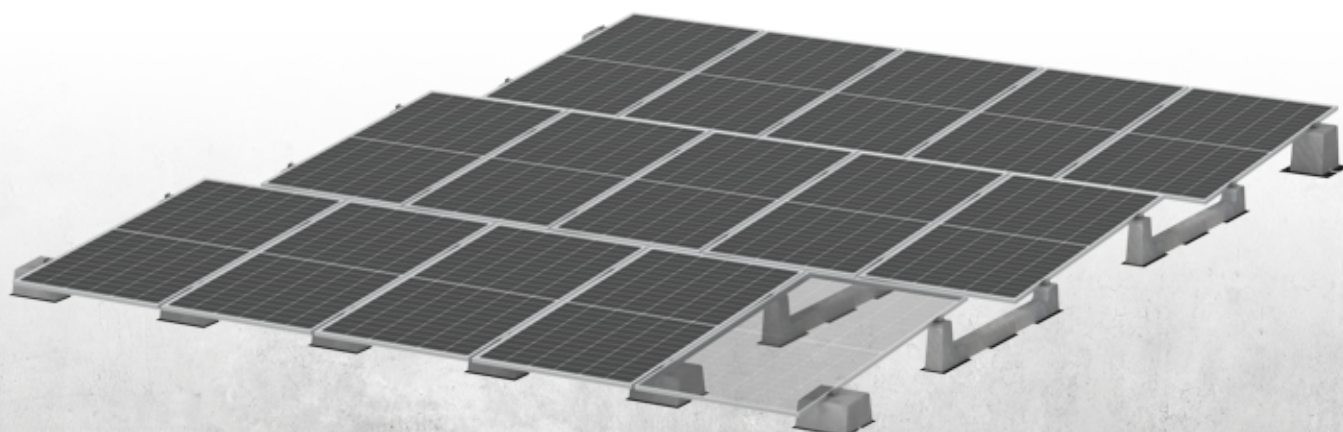


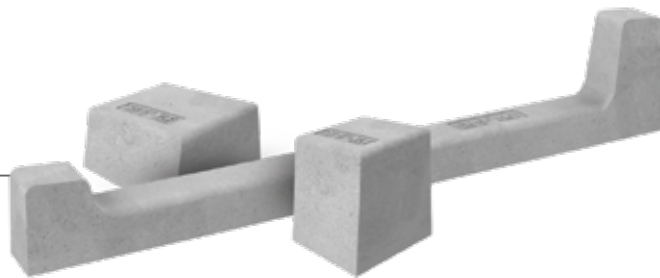
Fiche Technique Industrial-XL 5°

ART.23005.XLF/.XLC/.XLT



INDUSTRIAL-XL 5°

ART. 23005.XLF/.XLC/.XLT



Destiné aux panneaux de grande taille utilisés dans les grandes installations photovoltaïques, le système Industrial-XL assure le plus haut niveau de sécurité et de fiabilité. La configuration particulière en treillis avec fixation verticale à 5° garantit une résistance maximale au vent et le respect de tous les paramètres de support, tout en réduisant à la fois les coûts au kW et les charges sur la toiture.

Angle d'inclinaison 5°

Positionnement du module Vertical - Long côté

Kompatibles Zubehör Gaine (KGN23138), Équerres universelles (K23900/U.50, K23920/U.50), Équerres PowerClamp (K23900/PWC.50, 23920/PWC), U-Block (23015.CRP - 23030.CRP)

BALLAST ART. 23005.XLF

Poids du ballast	45 kg	Dimensions de la palette	1400x1080x333h mm
Quantité par palette	12 pièces	Poids de la palette	558 kg

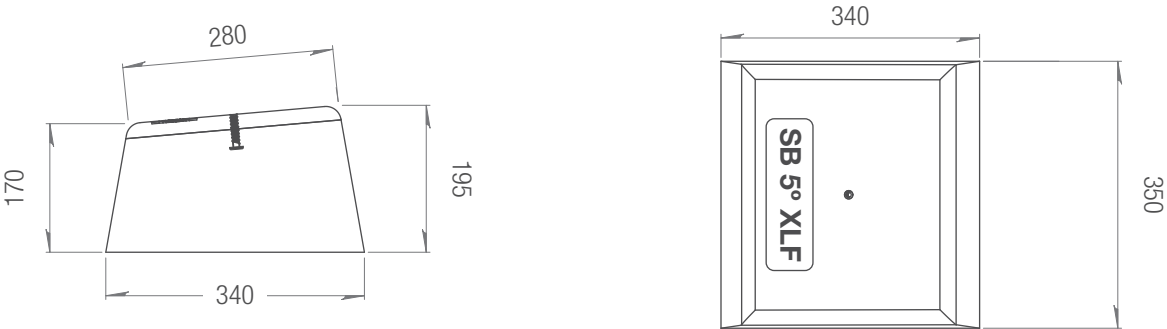
BALLAST ART. 23005.XLC

Poids du ballast	56 kg	Dimensions de la palette	1643x670x651h mm
Quantité par palette	10 pièces	Poids de la palette	563 kg

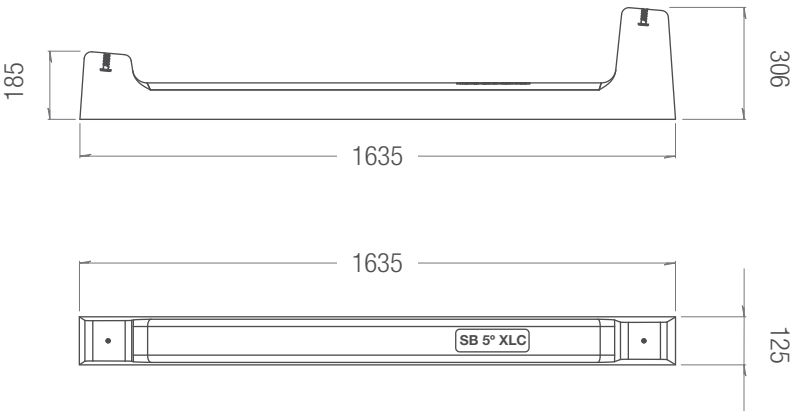
BALLAST ART. 23005.XLT

Poids du ballast	45 kg	Dimensions de la palette	1213x768x453h mm
Quantité par palette	12 pièces	Poids de la palette	553 kg

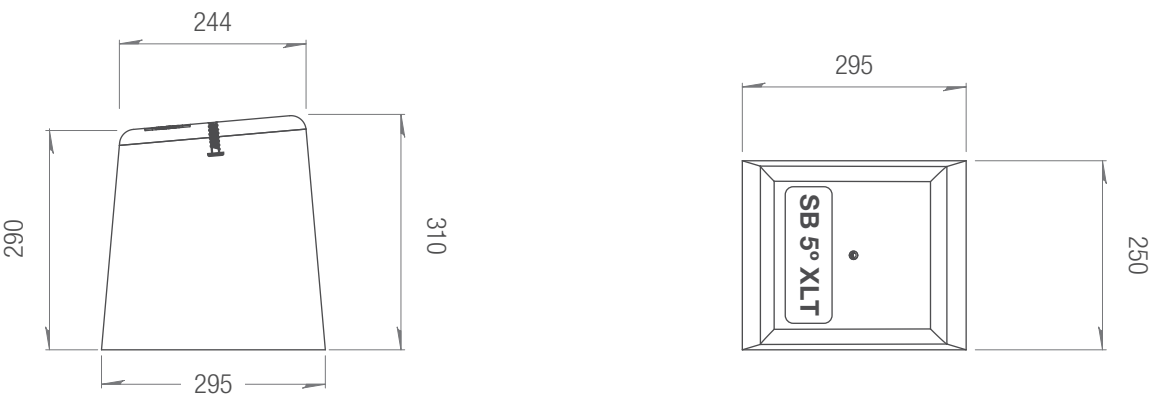
DIMENSIONS DU BALLAST 23005.XLF



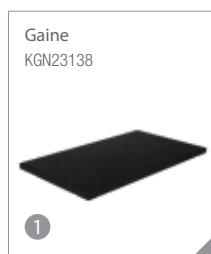
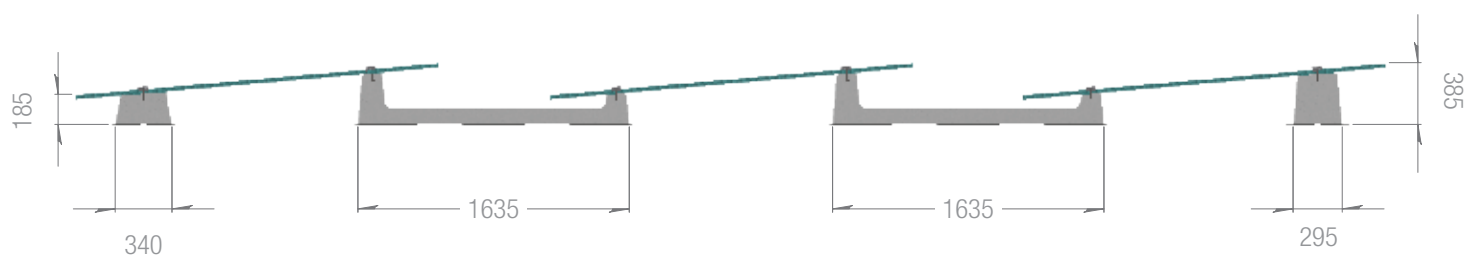
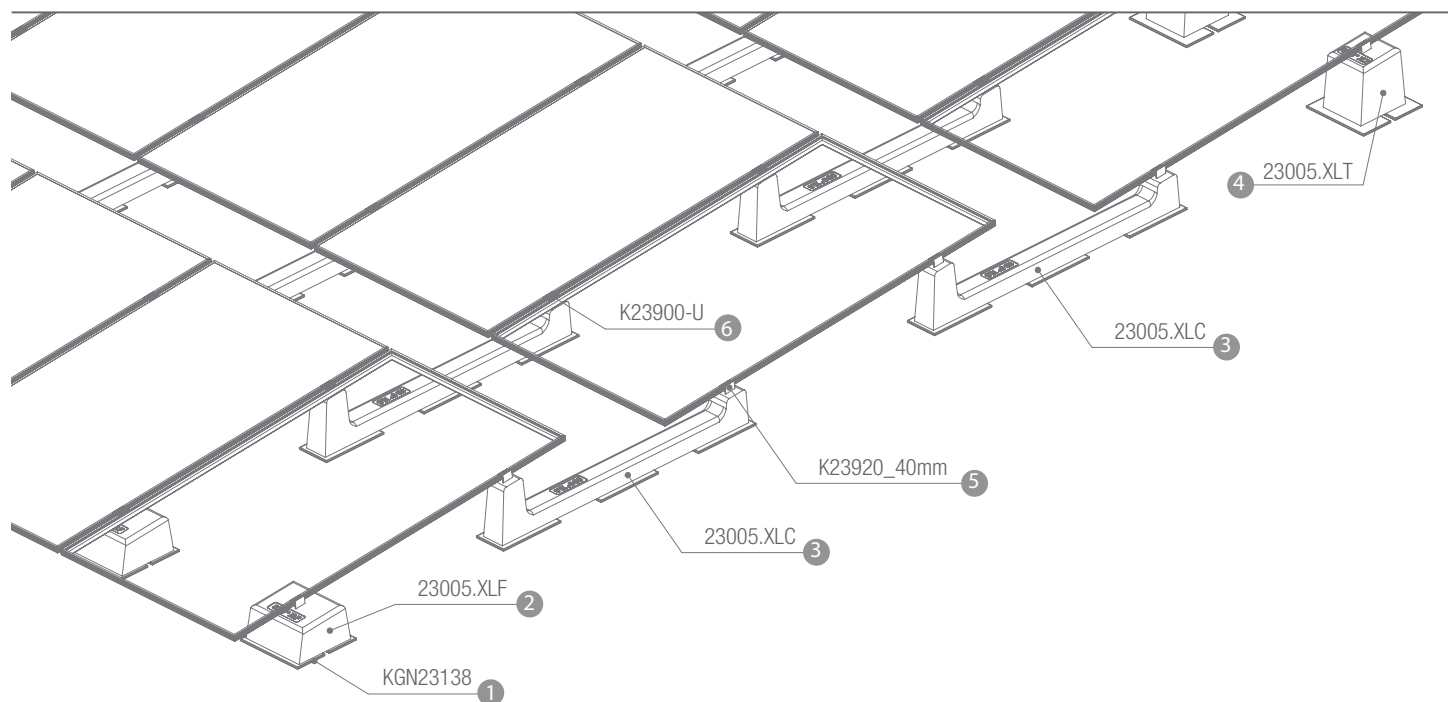
DIMENSIONS DU BALLAST 23005.XLC



DIMENSIONS DU BALLAST 23005.XLT



INSTALLATION DU MODULE VERTICAL – Long Côté



INFO

La distance entre les rangs est indicative et non contraignante, elle peut varier en fonction du projet.

Les dimensions sont basées sur l'utilisation d'un panneau de taille 2278mm x 1134mm x 35mm. Elles varient en fonction de la taille du panneau utilisé.

Veuillez suivre les instructions d'installation de Sun Ballast®.

Toutes les dimensions indiquées sont en millimètres.

CARACTÉRISTIQUES TECHNIQUES

Dénomination:

Ballast en béton préfabriqué non armé.

(A l'intérieur se trouve une tige de fer pour augmenter l'élasticité mécanique)

- Classe d'exposition: XC4;
- Classe de résistance: C32/40;
- Teneur minimale en ciment: 340 kg/m³;
- Classe de résistance au feu: Classe 0 (classe italienne) A1 (classe européenne avec réf. UNI EN 13501-1:2019);
- Profondeur maximale de pénétration de H₂O sous pression 500 kPa: 15 mm;
- Profondeur moyenne de pénétration de H₂O sous pression 500 kPa: 10 mm;
- Tolérance sur le poids: $\pm 5\%$;
- Mesure : ± 5 mm;
- Détermination de la force d'arrachement de l'insert fileté M8 encastré dans l'élément CLS par traction directe de la barre fileté M8 qui y est vissée.

Résultats de l'essai de traction à 15 KN (1530 kg):

Pas de glissement de l'insert fileté;

Rupture de la barre fileté.

BASIC S.R.L Société à mission, en la personne de son représentant légal, déclare que la production est conforme aux normes UNI EN 206 et UNI 11104, aux instructions et aux procédures du système de gestion de la qualité conformément à la norme UNI EN ISO 9001:2015 avec certification TUV.

Toute modification apportée au produit visé par la présente déclaration sans l'autorisation du fabricant rend caduque la présente déclaration d'exigences techniques. Les caractéristiques techniques du produit sont énumérées ci-dessous.





Made to last
Patented systems

CONTACTS

INFORMATIONS ET PREMIER CONTACT

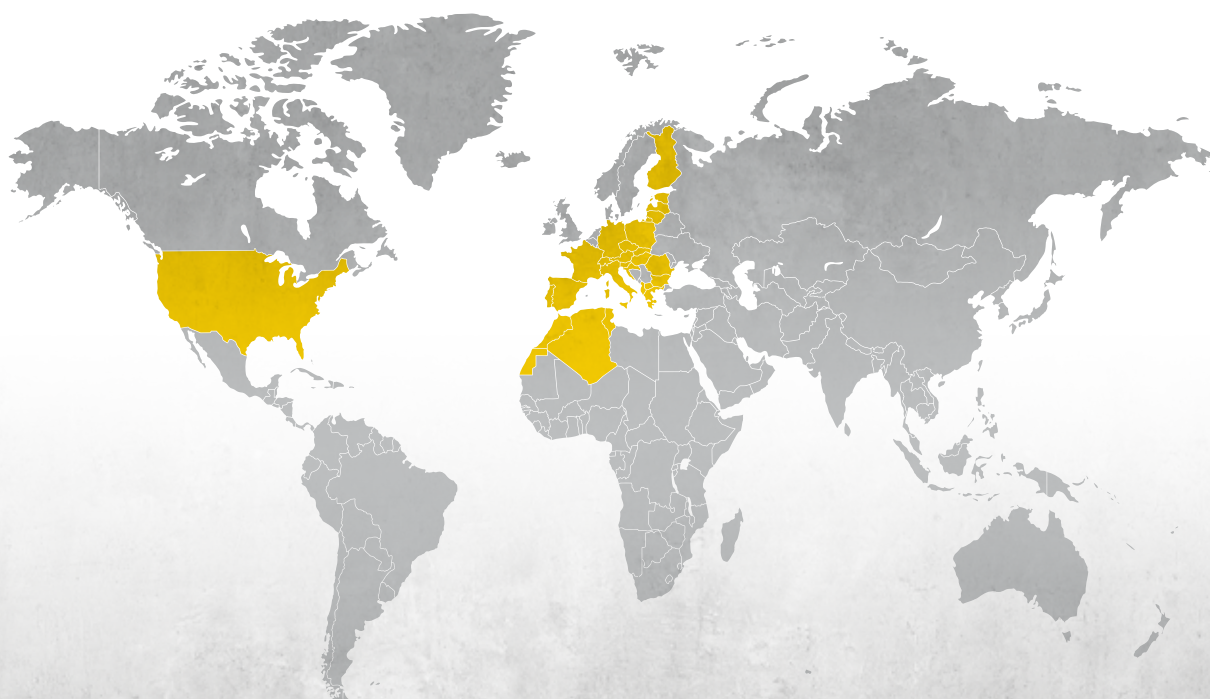
info@sunballast.com

CONSEIL COMMERCIAL

commerciale@sunballast.com

ASSISTANCE TECHNIQUE

tecnico@sunballast.com



MADE TO LAST.

www.sunballast.fr