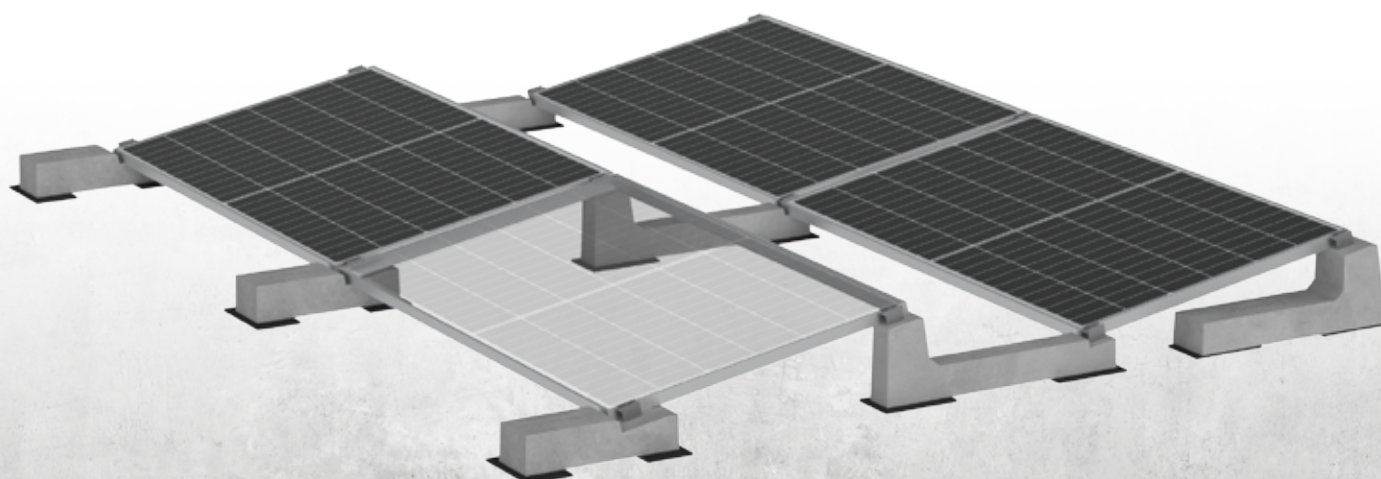


# Fiche Technique **Connect 10°**

ART.23010.CF/CR/CRT



# CONNECT 10°

ART. 23010.CF/CR/CRT



L'équilibre parfait entre résistance et légèreté : le système Connect associe modules et lestages en une seule structure en treillis, réduisant les charges sur la toiture ainsi que les coûts de transport, tout en répartissant les poids de manière parfaitement équilibrée. Le système est disponible dans une large gamme d'inclinaisons et s'installe facilement et rapidement sur tout type de toit plat.

**Angle d'inclinaison** 10°

**Positionnement du module** Horizontal - Petit côté

**Compatible accessories** Gaine (KGN23115), Équerres universelles (K23900/U.50, K23920/U.50), Équerres PowerClamp (K23900/PWC.50, 23920/PWC), Plaque de doublement (K23804), U-Block (23015.CRP - 23030.CRP), No-Flex (K23712)

## BALLAST ART. 23010.CF

<b>Poids du ballast</b>	20 kg	<b>Dimensions de la palette</b>	1150x1020x392h mm
<b>Quantité par palette</b>	28 pièces	<b>Poids de la palette</b>	576 kg

## BALLAST ART. 23010.CR

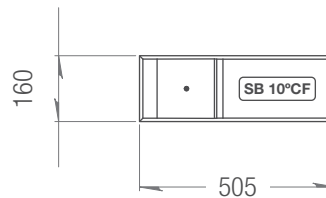
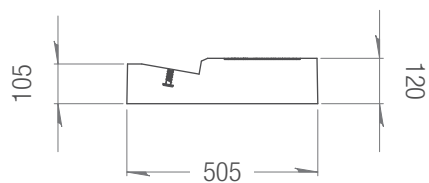
<b>Poids du ballast</b>	22 kg	<b>Dimensions de la palette</b>	1190x840x530h mm
<b>Quantité par palette</b>	24 pièces	<b>Poids de la palette</b>	543 kg

## BALLAST ART. 23010.CRT

<b>Poids du ballast</b>	33 kg	<b>Dimensions de la palette</b>	1120x710x533h mm
<b>Quantité par palette</b>	14 pièces	<b>Poids de la palette</b>	476 kg

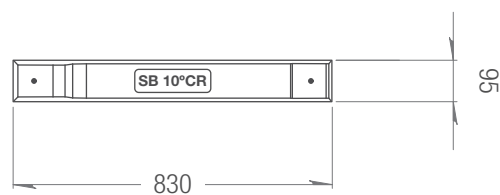
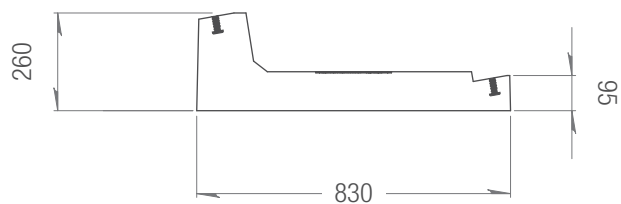
## DIMENSIONS DU BALLAST 23010.CF

---



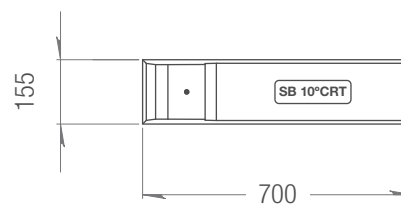
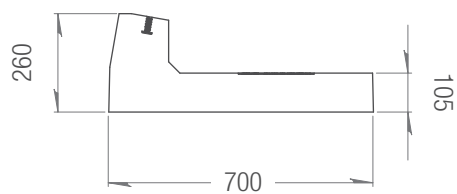
## DIMENSIONS DU BALLAST 23010.CR

---

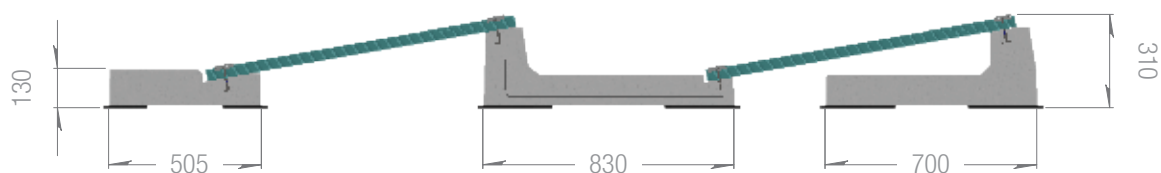
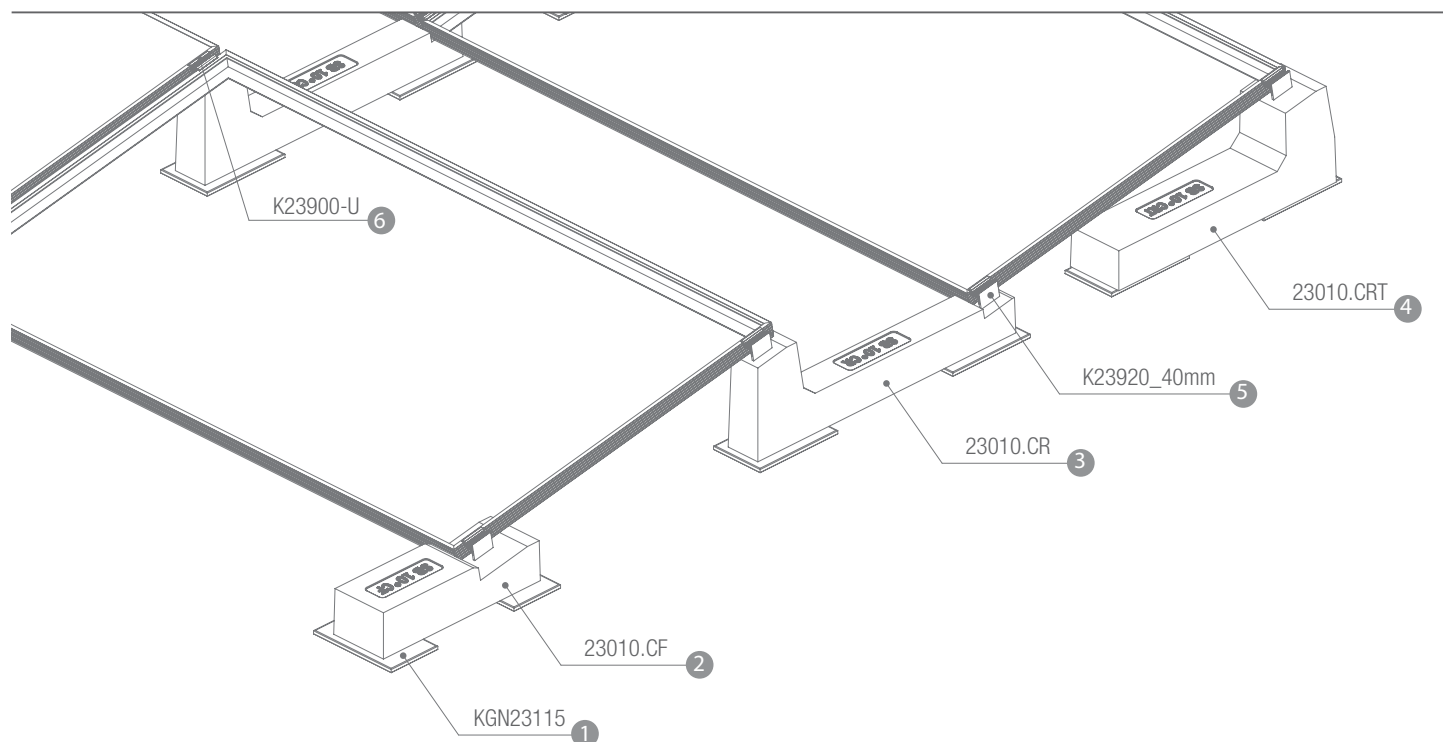


## DIMENSIONS DU BALLAST 23010.CRT

---



## INSTALLATION DU MODULE HORIZONTAL – Petit Côté



### INFO

La distance entre les rangs est indicative et non contraignante, elle peut varier en fonction du projet.

Les dimensions sont basées sur l'utilisation d'un panneau de taille 1722mm x 1134mm x 35mm. Elles varient en fonction de la taille du panneau utilisé.

Veuillez suivre les instructions d'installation de Sun Ballast®.

Toutes les dimensions indiquées sont en millimètres.

## CARACTÉRISTIQUES TECHNIQUES

Dénomination:

Ballast en béton préfabriqué non armé.

(A l'intérieur se trouve une tige de fer pour augmenter l'élasticité mécanique)

- Classe d'exposition: XC4;
- Classe de résistance: C32/40;
- Teneur minimale en ciment: 340 kg/m<sup>3</sup>;
- Classe de résistance au feu: Classe 0 (classe italienne) A1 (classe européenne avec réf. UNI EN 13501-1:2019);
- Profondeur maximale de pénétration de H<sub>2</sub>O sous pression 500 kPa: 15 mm;
- Profondeur moyenne de pénétration de H<sub>2</sub>O sous pression 500 kPa: 10 mm;
- Tolérance sur le poids:  $\pm 5\%$ ;
- Mesure :  $\pm 5$  mm;
- Détermination de la force d'arrachement de l'insert fileté M8 encastré dans l'élément CLS par traction directe de la barre fileté M8 qui y est vissée.

Résultats de l'essai de traction à 15 KN (1530 kg):

Pas de glissement de l'insert fileté;

Rupture de la barre fileté.

BASIC S.R.L Société à mission, en la personne de son représentant légal, déclare que la production est conforme aux normes UNI EN 206 et UNI 11104, aux instructions et aux procédures du système de gestion de la qualité conformément à la norme UNI EN ISO 9001:2015 avec certification TUV.

Toute modification apportée au produit visé par la présente déclaration sans l'autorisation du fabricant rend caduque la présente déclaration d'exigences techniques. Les caractéristiques techniques du produit sont énumérées ci-dessous.





**Made to last**  
Patented systems

## CONTACTS

---

### INFORMATIONS ET PREMIER CONTACT

[info@sunballast.com](mailto:info@sunballast.com)

---

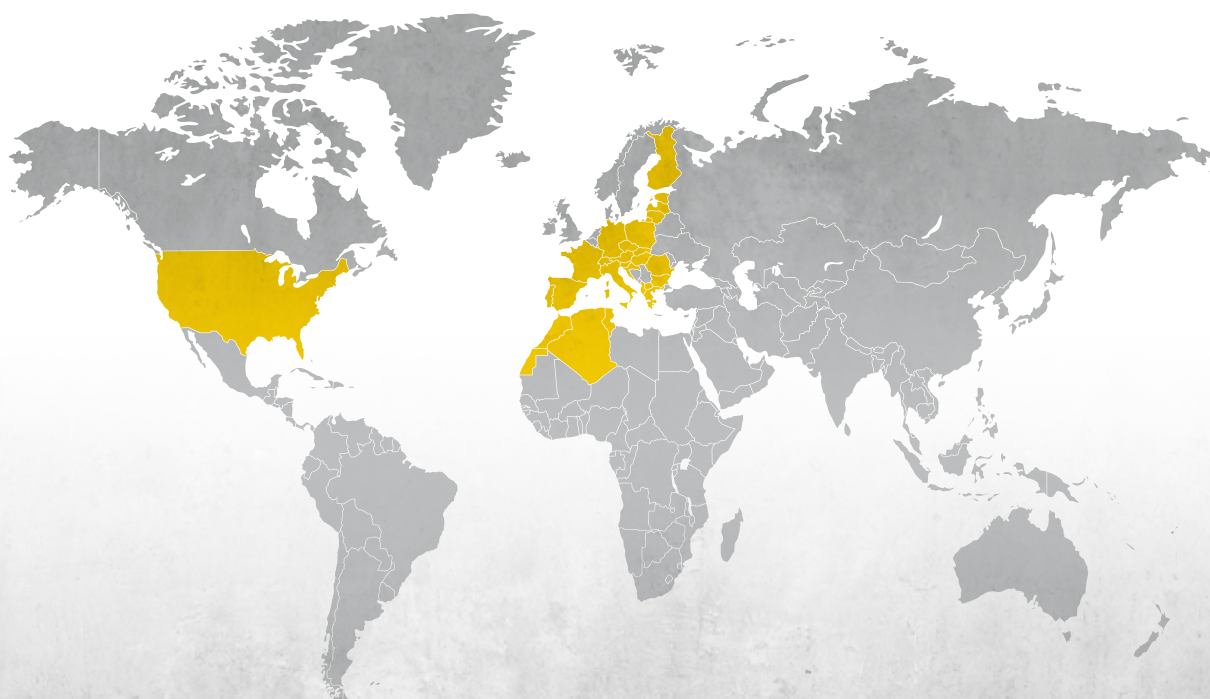
### CONSEIL COMMERCIAL

[commerciale@sunballast.com](mailto:commerciale@sunballast.com)

---

### ASSISTANCE TECHNIQUE

[tecnico@sunballast.com](mailto:tecnico@sunballast.com)



# MADE TO LAST.

[www.sunballast.fr](http://www.sunballast.fr)