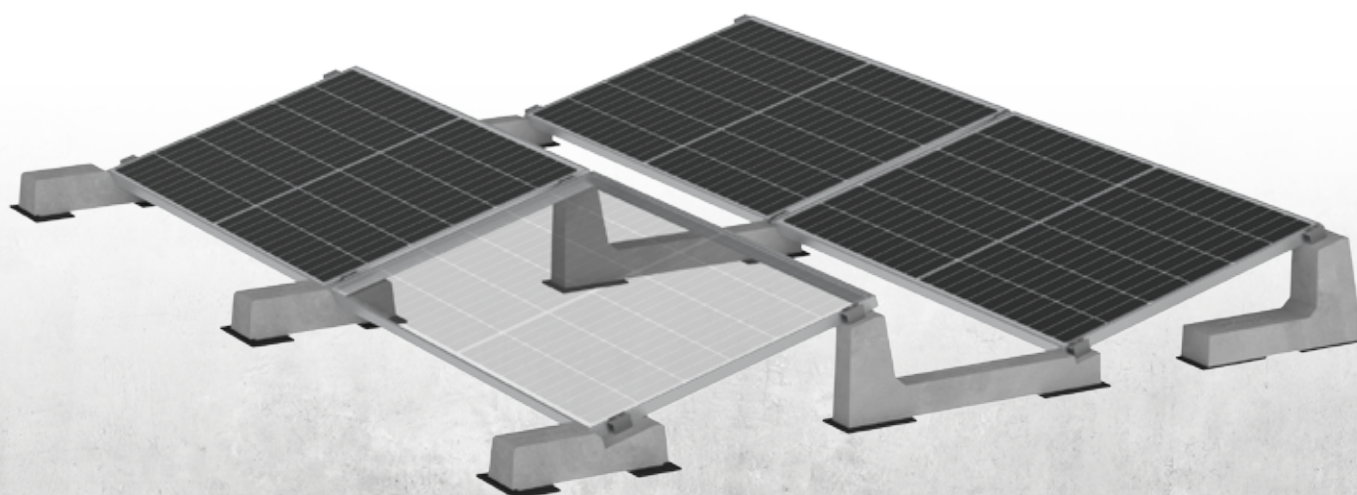


# Ficha Técnica **Connect 15°**

ART.23015.CF/CR/CRT



# CONNECT 15°

ART. 23015.CF/CR/CRT



El equilibrio perfecto entre resistencia y ligereza: el sistema Connect une los módulos y los lastres en una única estructura reticular, reduciendo las cargas sobre la cubierta y los costes de transporte, al tiempo que garantiza una distribución del peso perfectamente equilibrada. El sistema está disponible en una amplia gama de inclinaciones y permite una instalación simple y rápida sobre cualquier tipo de techo plano.

**Ángulo de inclinación** 15°

**Montaje del módulo** Horizontal - Lado corto

**Accesorios compatibles** Funda protectora de goma (KGN23125), Grapas universales (K23900/U.50, K23920/U.50), Grapas PowerClamp (K23900/PWC.50, 23920/PWC), Placa union doble lastre (K23804), U-Block (23015.CRP - 23030.CRP), No-Flex (K23712)

## LASTRE ART. 23015.CF

<b>Peso del lastre</b>	21 kg	<b>Dimensiones del palet</b>	1080x1070x412h mm
<b>Cantidad por palet</b>	28 piezas	<b>Peso del palet</b>	604 kg

## LASTRE ART. 23015.CR

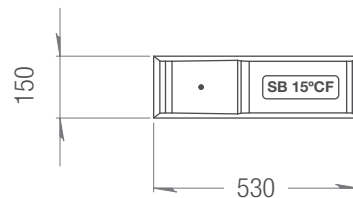
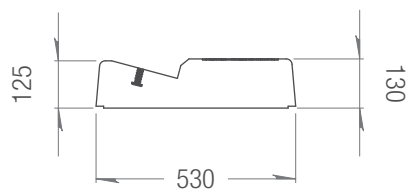
<b>Peso del lastre</b>	30 kg	<b>Dimensiones del palet</b>	1020x940x614h mm
<b>Cantidad por palet</b>	20 piezas	<b>Peso del palet</b>	614 kg

## LASTRE ART. 23015.CRT

<b>Peso del lastre</b>	30 kg	<b>Dimensiones del palet</b>	830x810x616h mm
<b>Cantidad por palet</b>	14 piezas	<b>Peso del palet</b>	432 kg

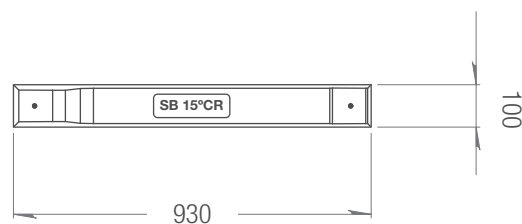
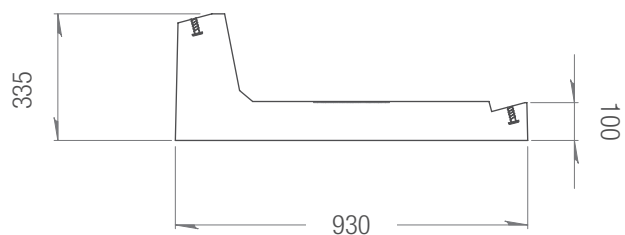
### DIMENSIONES DEL LASTRE 23015.CF

---



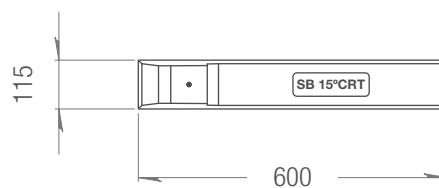
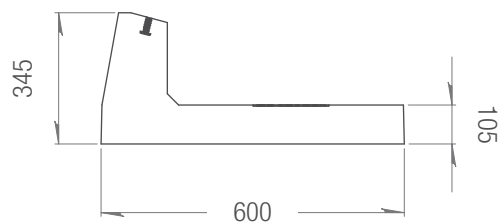
### DIMENSIONES DEL LASTRE 23015.CR

---

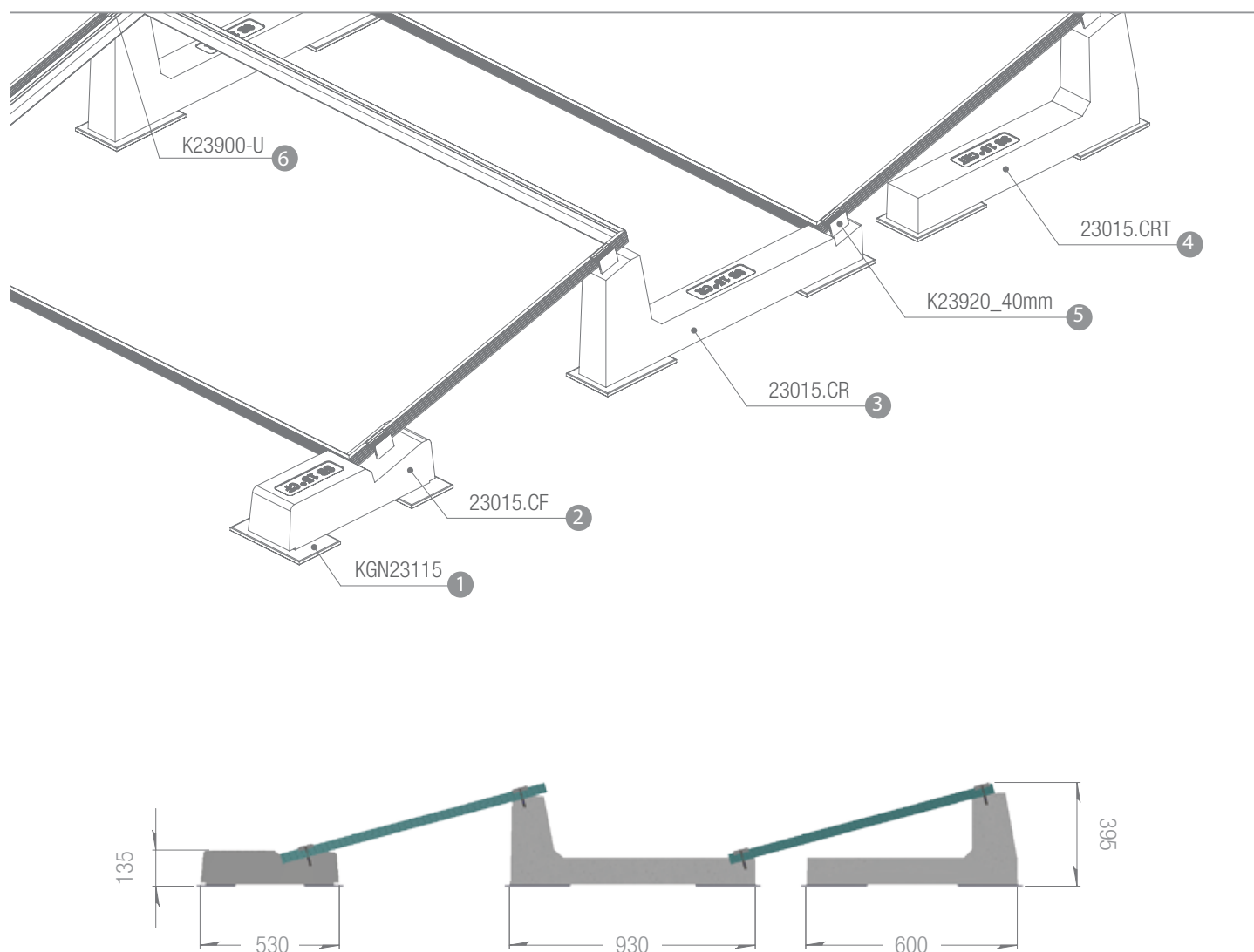


### DIMENSIONES DEL LASTRE 23015.CRT

---



## INSTALACIÓN DE MÓDULO HORIZONTAL - Lado corto



<p>Funda protectora de goma KGN23115</p>  <p>1</p>	<p>Lastre 23015.CF</p>  <p>2</p>	<p>Lastre 23015.CR</p>  <p>3</p>	<p>Lastre 23015.CRT</p>  <p>4</p>	<p>Grapas Terminales K23920/U.50</p>  <p>5</p>	<p>Grapas Centrales K23900/U.50</p>  <p>6</p>
--	---	---	--	---	--

### INFO

La distancia entre las filas es indicativa y no vinculante, puede variar según el proyecto.

Las cotas están basadas en el uso de un panel de dimensiones 1722mm x 1134mm x 35mm. Varían según las dimensiones del panel utilizado.

Seguir las instrucciones de montaje de Sun Ballast®.

Las dimensiones mostradas en la figura están expresadas en milímetros.

## CARACTERÍSTICAS TÉCNICAS

### Descripción:

Balasto de hormigón prefabricado no armado.  
(En el interior hay una varilla de hierro para aumentar la elasticidad mecánica)

- Clase de exposición: XC4;
- Clase de resistencia: C32/40;
- Contenido mínimo de cemento 340 kg/m<sup>3</sup>;
- Clase de resistencia al fuego: Clase 0 (clase italiana) A1 (clase europea con ref. UNI EN 13501-1:2019);
- Profundidad máxima de penetración de H<sub>2</sub>O bajo presión 500 kPa: 15 mm;
- Profundidad media de penetración de H<sub>2</sub>O bajo presión 500 kPa: 10 mm;
- Tolerancia de peso: ±5%;
- Medida: ±5 mm;
- Determinación de la fuerza de extracción del inserto roscado M8 incrustado en el elemento CLS mediante tracción directa de la barra roscada M8 atornillada en él.

Resultados del ensayo de tracción a 15 KN (1530 kg):

Sin deslizamiento del inserto roscado;

Fractura de la barra roscada.

BASIC S.R.L Sociedad de Beneficio, en la persona de su representante legal, declara que la producción cumple con las normas UNI EN 206 y UNI 11104, las instrucciones y los procedimientos del sistema de gestión de la calidad de conformidad con la norma UNI EN ISO 9001:2015 con certificación TUV.

Cualquier modificación efectuada en el producto a que se refiere la presente declaración sin la autorización del fabricante anula la presente declaración de requisitos técnicos. A continuación se enumeran las características técnicas del producto.





**Made to last**  
Patented systems

## CONTACTOS

### INFORMACIÓN Y PRIMER CONTACTO

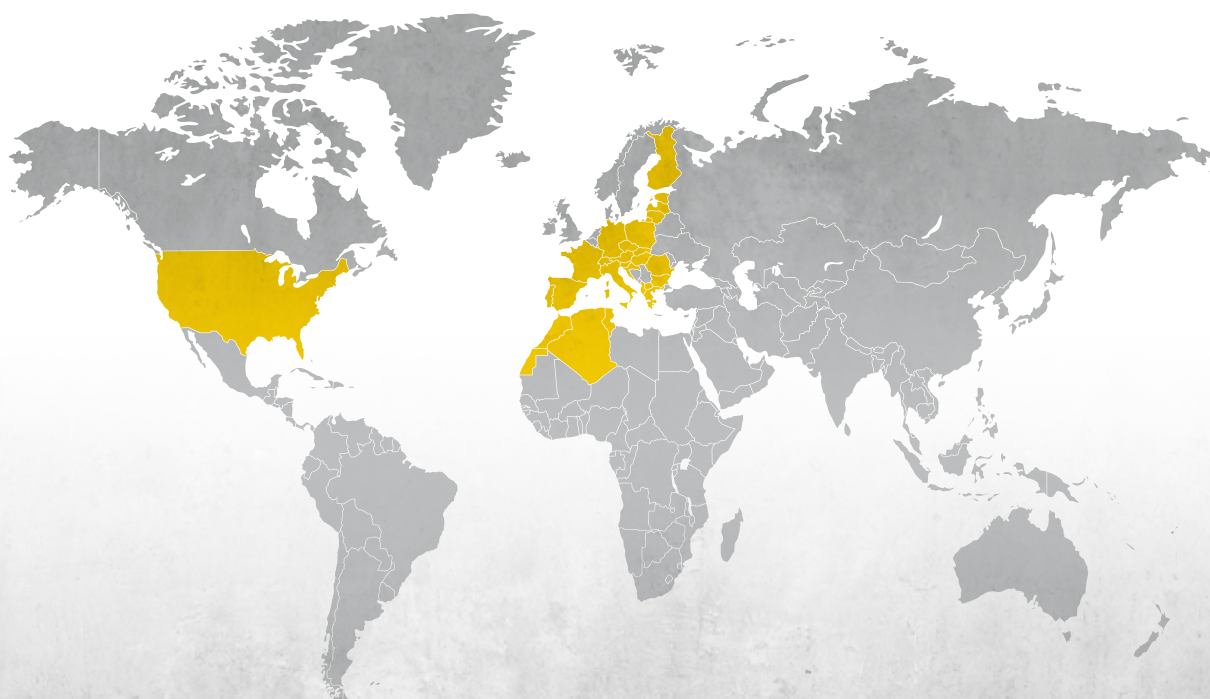
[info@sunballast.com](mailto:info@sunballast.com)

### ASESORAMIENTO COMERCIAL

[commerciale@sunballast.com](mailto:commerciale@sunballast.com)

### OFICINA TECNICA

[tecnico@sunballast.com](mailto:tecnico@sunballast.com)



# MADE TO LAST.

[www.sunballast.es](http://www.sunballast.es)