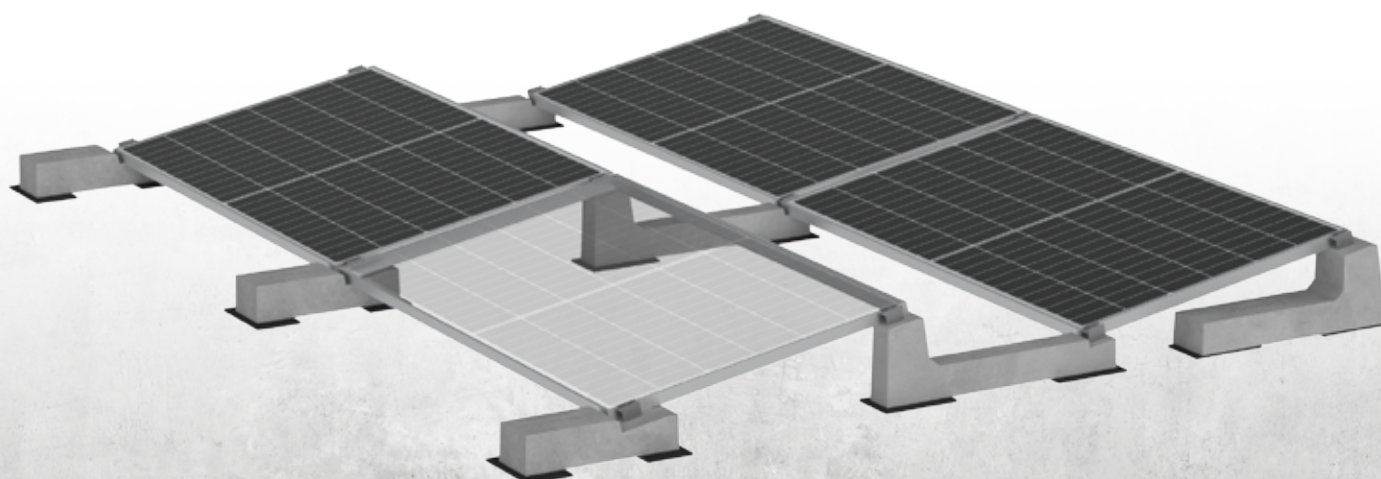


Ficha Técnica Connect 10°

ART.23010.CF/CR/CRT



CONNECT 10°

ART. 23010.CF/CR/CRT



El equilibrio perfecto entre resistencia y ligereza: el sistema Connect une los módulos y los lastres en una única estructura reticular, reduciendo las cargas sobre la cubierta y los costes de transporte, al tiempo que garantiza una distribución del peso perfectamente equilibrada. El sistema está disponible en una amplia gama de inclinaciones y permite una instalación simple y rápida sobre cualquier tipo de techo plano.

Ángulo de inclinación 10°

Montaje del módulo Horizontal - Lado corto

Accesorios compatibles Funda protectora de goma (KGN23125), Grapas universales (K23900/U.50, K23920/U.50), Grapas PowerClamp (K23900/PWC.50, 23920/PWC), Placa union doble lastre (K23804), U-Block (23015.CRP - 23030.CRP), No-Flex (K23712)

LASTRE ART. 23010.CF

Peso del lastre	20 kg	Dimensiones del palet	1150x1020x392h mm
Cantidad por palet	28 piezas	Peso del palet	576 kg

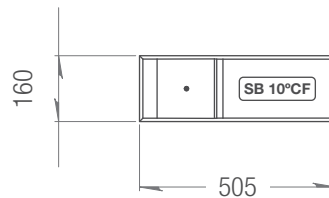
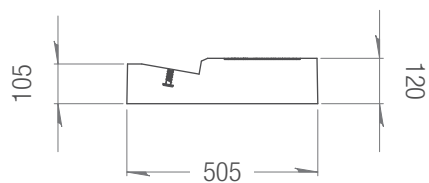
LASTRE ART. 23010.CR

Peso del lastre	22 kg	Dimensiones del palet	1190x840x530h mm
Cantidad por palet	24 piezas	Peso del palet	543 kg

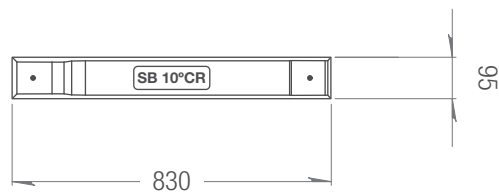
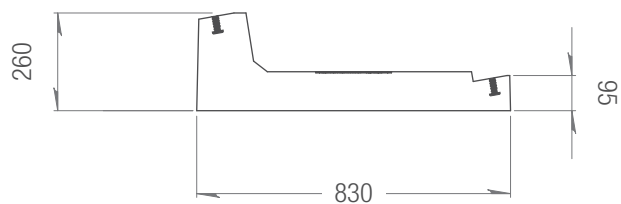
LASTRE ART. 23010.CRT

Peso del lastre	33 kg	Dimensiones del palet	1120x710x533h mm
Cantidad por palet	14 piezas	Peso del palet	476 kg

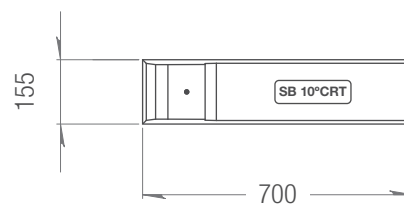
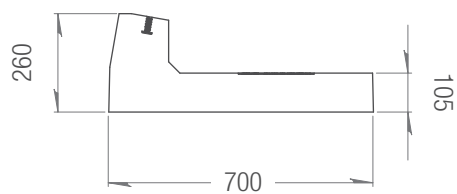
DIMENSIONES DEL LASTRE 23010.CF



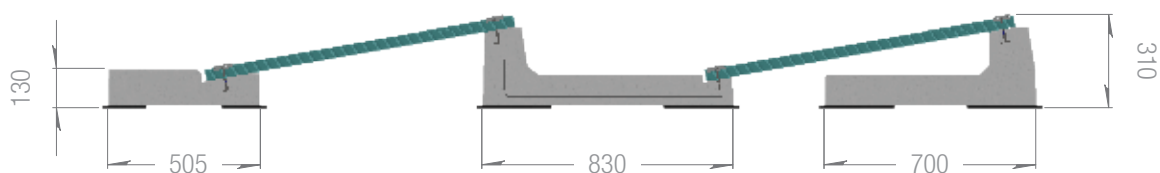
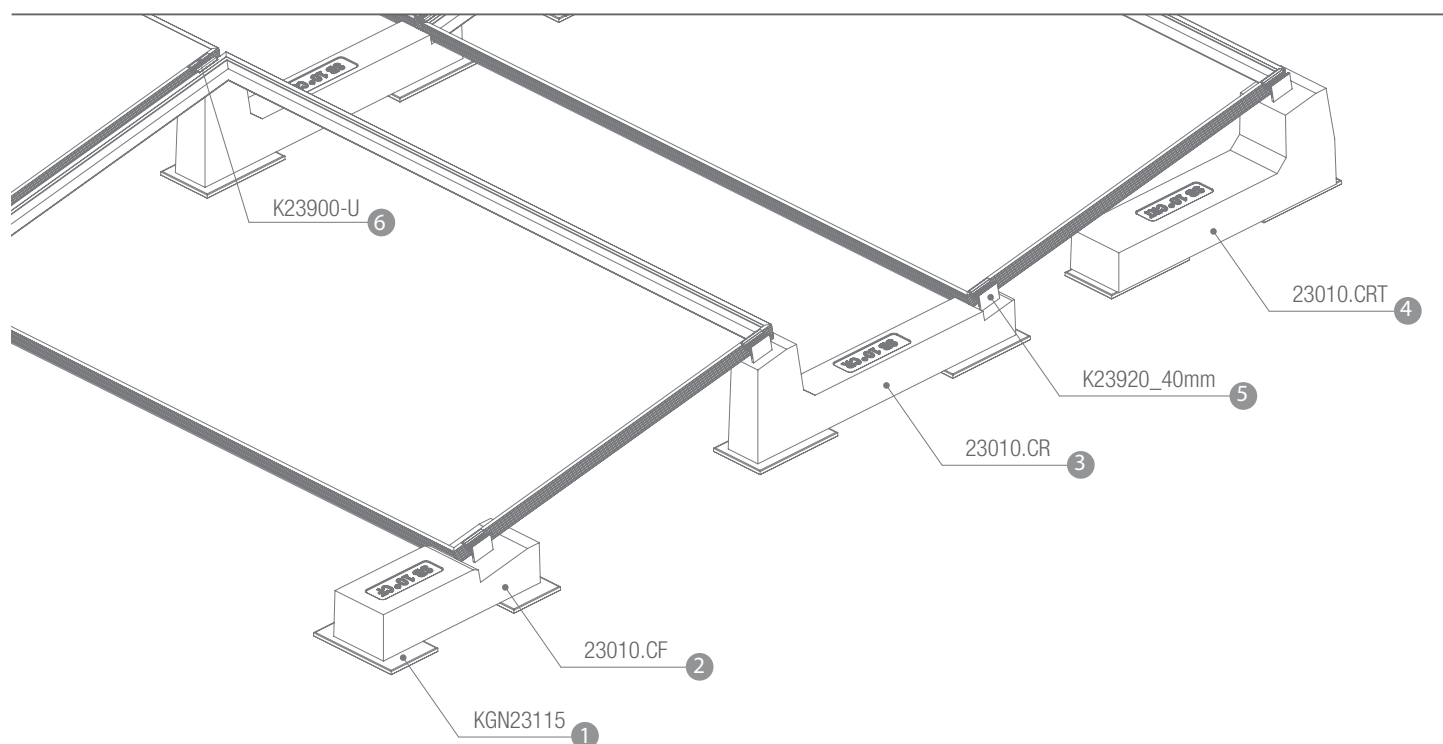
DIMENSIONES DEL LASTRE 23010.CR



DIMENSIONES DEL LASTRE 23010.CRT



INSTALACIÓN DE MÓDULO HORIZONTAL - Lado corto



INFO

La distancia entre las filas es indicativa y no vinculante, puede variar según el proyecto.

Las cotas están basadas en el uso de un panel de dimensiones 1722mm x 1134mm x 35mm. Varían según las dimensiones del panel utilizado.

Seguir las instrucciones de montaje de Sun Ballast®.

Las dimensiones mostradas en la figura están expresadas en milímetros.

CARACTERÍSTICAS TÉCNICAS

Descripción:

Balasto de hormigón prefabricado no armado.
(En el interior hay una varilla de hierro para aumentar la elasticidad mecánica)

- Clase de exposición: XC4;
- Clase de resistencia: C32/40;
- Contenido mínimo de cemento 340 kg/m³;
- Clase de resistencia al fuego: Clase 0 (clase italiana) A1 (clase europea con ref. UNI EN 13501-1:2019);
- Profundidad máxima de penetración de H₂O bajo presión 500 kPa: 15 mm;
- Profundidad media de penetración de H₂O bajo presión 500 kPa: 10 mm;
- Tolerancia de peso: ±5%;
- Medida: ±5 mm;
- Determinación de la fuerza de extracción del inserto roscado M8 incrustado en el elemento CLS mediante tracción directa de la barra roscada M8 atornillada en él.

Resultados del ensayo de tracción a 15 KN (1530 kg):

Sin deslizamiento del inserto roscado;

Fractura de la barra roscada.

BASIC S.R.L Sociedad de Beneficio, en la persona de su representante legal, declara que la producción cumple con las normas UNI EN 206 y UNI 11104, las instrucciones y los procedimientos del sistema de gestión de la calidad de conformidad con la norma UNI EN ISO 9001:2015 con certificación TUV.

Cualquier modificación efectuada en el producto a que se refiere la presente declaración sin la autorización del fabricante anula la presente declaración de requisitos técnicos. A continuación se enumeran las características técnicas del producto.





Made to last
Patented systems

CONTACTOS

INFORMACIÓN Y PRIMER CONTACTO

info@sunballast.com

ASESORAMIENTO COMERCIAL

commerciale@sunballast.com

OFICINA TECNICA

tecnico@sunballast.com



MADE TO LAST.

www.sunballast.es