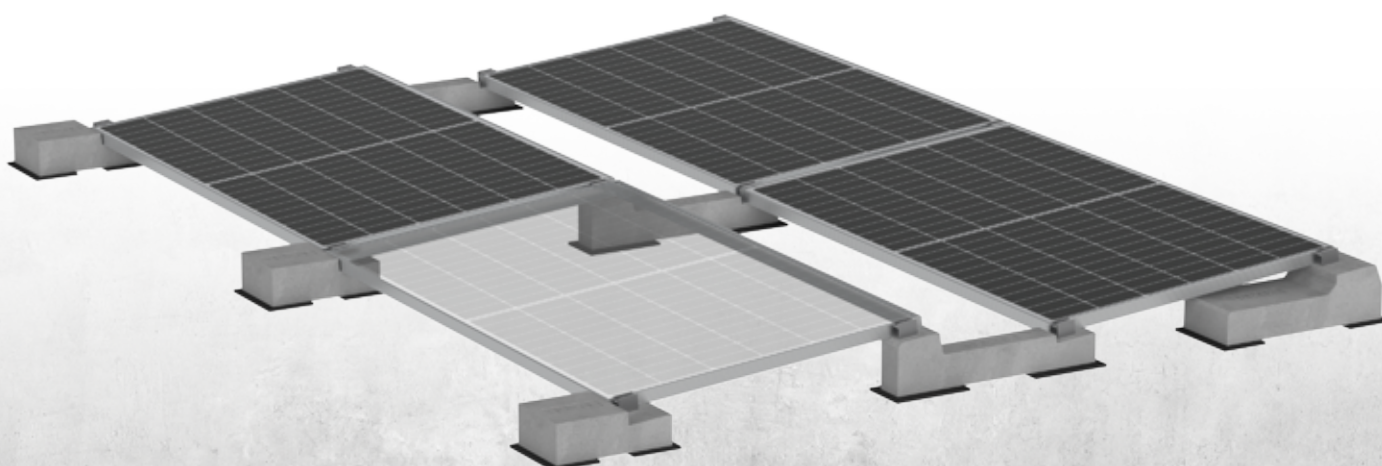


Technisches Blatt Connect 5°

ART.23005.CF/CR/CRT



CONNECT 5°

ART. 23005.CF/CR/CRT



Das perfekte Gleichgewicht zwischen Widerstandsfähigkeit und Leichtigkeit: Das Connect-System verbindet Module und Ballastierungen zu einem einzigen Gitter, wodurch die Lasten auf dem Dach sowie die Transportkosten reduziert werden und gleichzeitig eine perfekt ausbalancierte Gewichtsverteilung erfolgt. Das System ist in einer breiten Auswahl an Neigungswinkeln erhältlich und lässt sich einfach und schnell auf jedem Flachdach installieren.

Winkel der Neigung 5°

Modulpositionierung Horizontal - kurze Seite

Kompatibles Zubehör Bautenschutzmatte (KGN23115), Universelle Klammern (K23900/U.50, K23920/U.50), PowerClamp-Klammern (K23900/PWC.50, 23920/PWC), Verdopplungsplatte (K23804), U-Block (23015.CRP), No-Flex (K23712)

BALLAST ART. 23005.CF

Ballastgewicht	20 kg	Palettenabmessungen	900x740x656h mm
Menge pro Palette	32 stück	Palettengewicht	654 kg

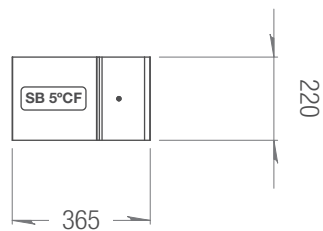
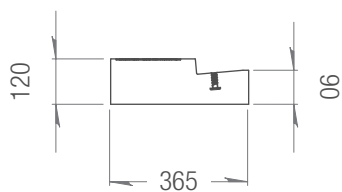
BALLAST ART. 23005.CR

Ballastgewicht	16 kg	Palettenabmessungen	1210x690x428h mm
Menge pro Palette	26 stück	Palettengewicht	431 kg

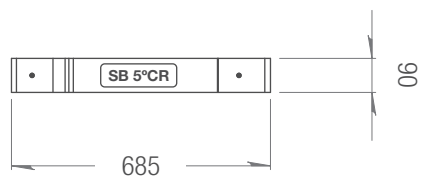
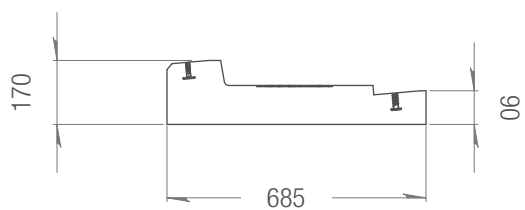
BALLAST ART. 23005.CRT

Ballastgewicht	35 kg	Palettenabmessungen	1150x890x493h mm
Menge pro Palette	16 stück	Palettengewicht	576 kg

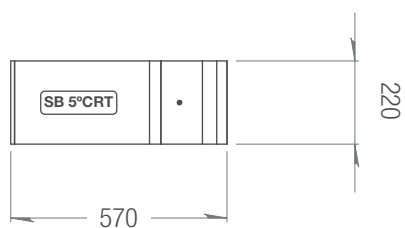
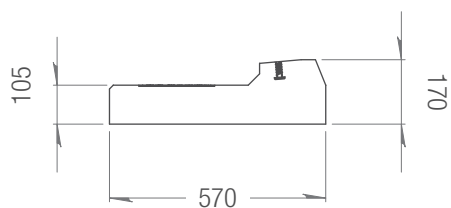
ABMESSUNGEN DES BALLASTS 23005.CF



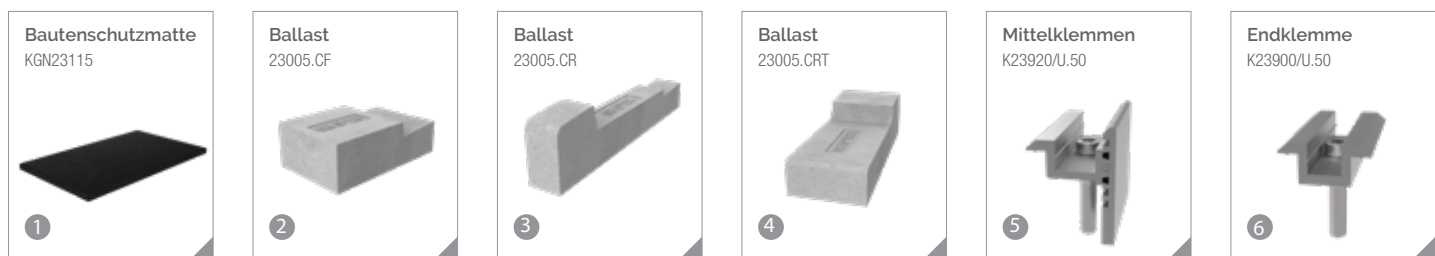
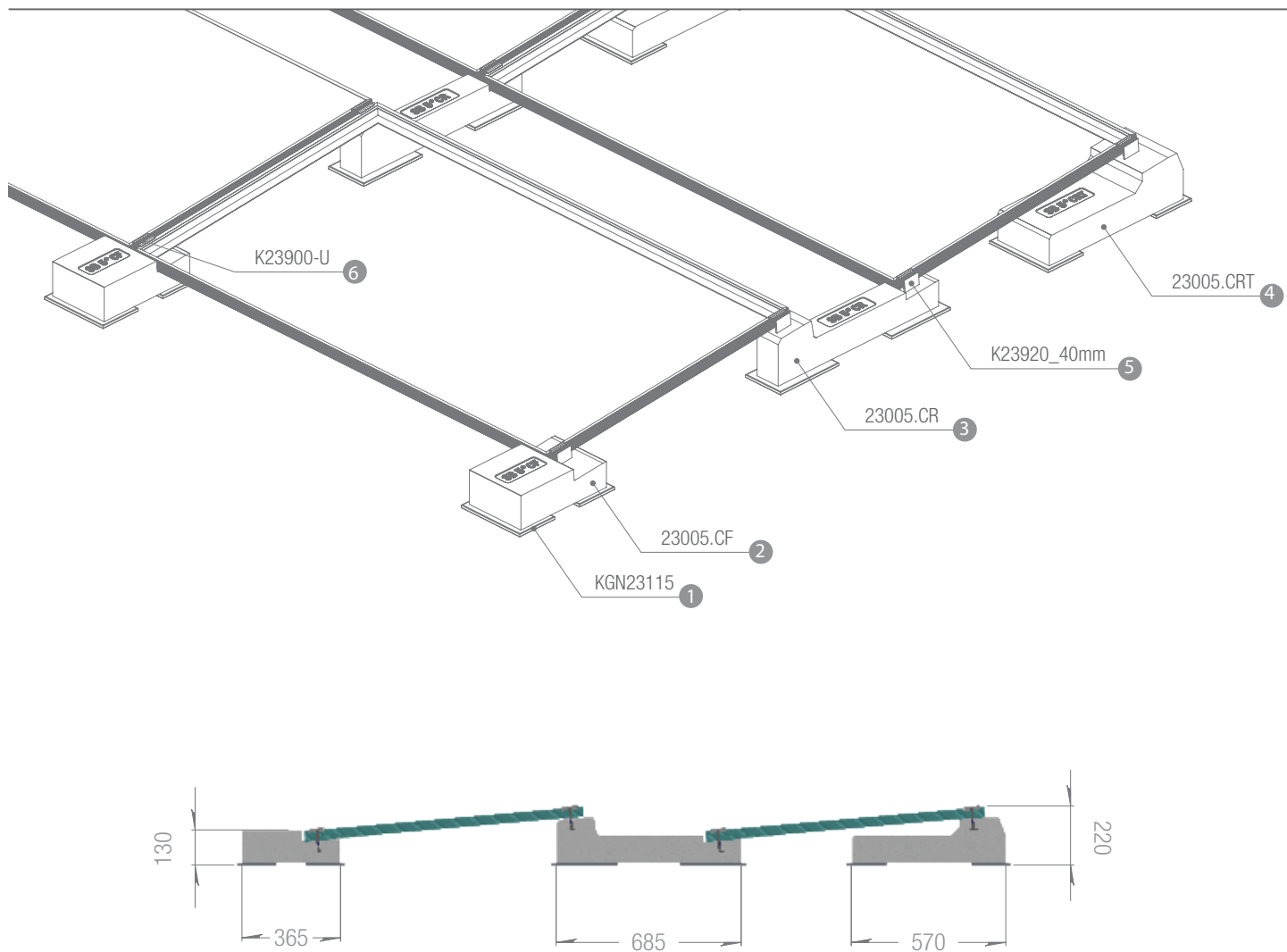
ABMESSUNGEN DES BALLASTS 23005.CR



ABMESSUNGEN DES BALLASTS 23005.CRT



HORIZONTAL MODULINSTALLATION – Kurze Seite



INFO

Der Abstand zwischen den Reihen ist indikativ und nicht verbindlich; er kann je nach Projekt variieren.

Die Maße basieren auf der Verwendung eines Panels mit den Abmessungen 1722mm x 1134mm x 35mm. Sie variieren je nach Größe des verwendeten Panels.

Folgen Sie den Montageanweisungen von Sun Ballast®.

Die in der Abbildung angegebenen Maße sind alle in Millimetern angegeben.

TECHNISCHE MERKMALE

Beschreibung:

Unbewehrter Unbewehrter Fertigbetonballast.
(Im Inneren befindet sich ein Eisenstab zur Erhöhung der mechanischen Elastizität)

- Expositionsklasse: XC4;
- Widerstandsklasse: C32/40;
- Mindestzementgehalt: 340 kg/m³;
- Feuerwiderstandsklasse: Klasse 0 (italienische Klasse) A1 (europäische Klasse mit Bezug auf UNI EN 13501-1:2019);
- Maximale H₂O-Eindringtiefe unter Druck von 500 kPa: 15 mm;
- Mittlere H₂O-Eindringtiefe unter Druck von 500 kPa: 10 mm;
- Gewichtstoleranz: ±5%;
- Maß: ±5 mm;
- Bestimmung der Ausreiß-/Haltekraft (Pullout) des im CLS-Element eingebauten M8-Gewindeinsatzes zur direkten Zugkraft der darin eingeschraubten M8-Gewindestange.

Ergebnisse des Zugversuchs bei 15 kN (1530 kg):

Kein Verrutschen des Gewindeinsatzes;

Bruch der Gewindestange.

BASIC S.R.L. Benefit-Unternehmen erklärt in Person seines gesetzlichen Vertreters, dass die Produktion den Normen UNI EN 206 und UNI 11104 sowie den Anweisungen und Verfahren des Qualitätsmanagementsystems gemäß der Norm UNI EN ISO 9001:2015 mit TÜV-Zertifizierung entspricht.

Jede Änderung an dem in dieser Erklärung genannten Produkt, die ohne Genehmigung des Herstellers vorgenommen wird, macht diese Erklärung über die technischen Anforderungen ungültig. Die technischen Merkmale des Produkts sind nachstehend aufgeführt.





Made to last
Patented systems

KONTAKTE

INFORMATIONEN UND ERSTER KONTAKT

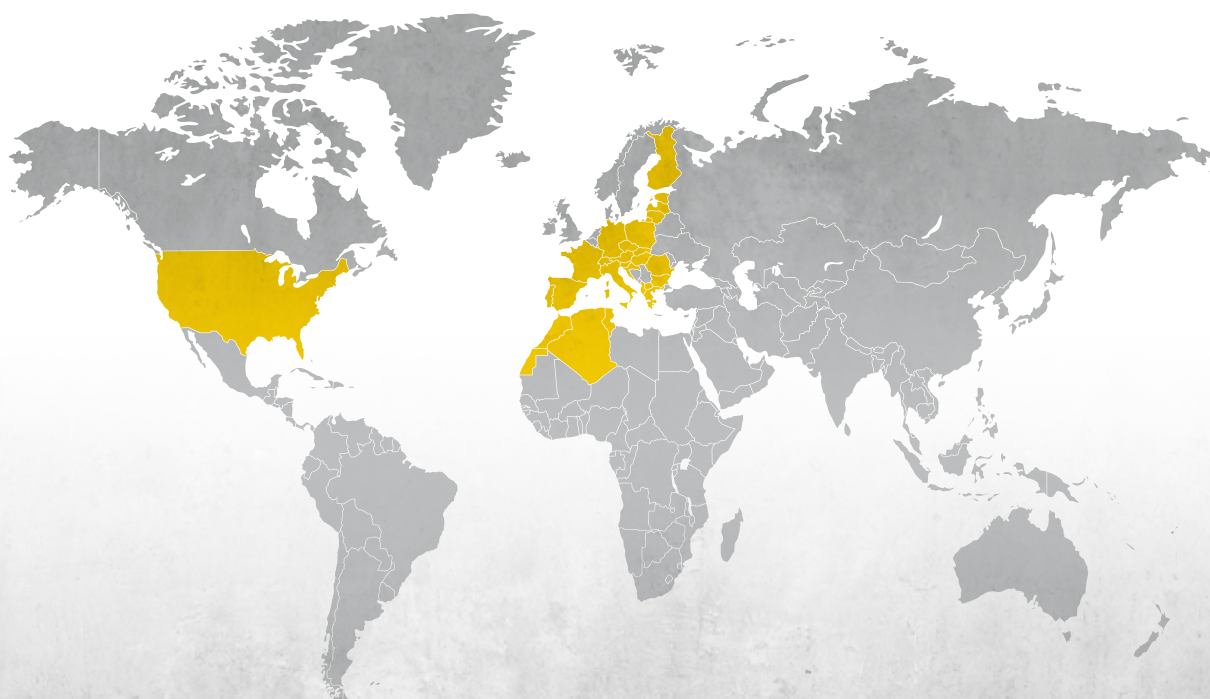
info@sunballast.com

KAUFMÄNNISCHE BERATUNG

commerciale@sunballast.com

TECHNISCHER SUPPORT

tecnico@sunballast.com



MADE TO LAST.

www.sunballast.de