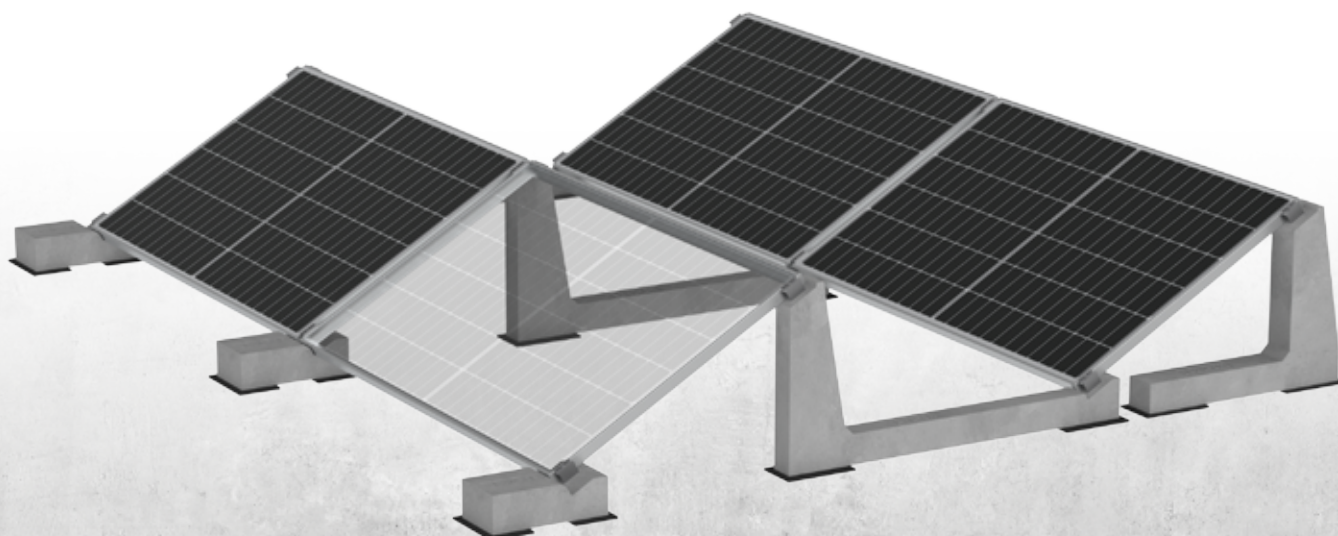


Technisches Blatt Connect 30°

ART.23030.CF/CR/CRT



CONNECT 30°

ART. 23030.CF/CR/CRT



Das perfekte Gleichgewicht zwischen Widerstandsfähigkeit und Leichtigkeit: Das Connect-System verbindet Module und Ballastierungen zu einem einzigen Gitter, wodurch die Lasten auf dem Dach sowie die Transportkosten reduziert werden und gleichzeitig eine perfekt ausbalancierte Gewichtsverteilung erfolgt. Das System ist in einer breiten Auswahl an Neigungswinkeln erhältlich und lässt sich einfach und schnell auf jedem Flachdach installieren.

Winkel der Neigung 30°

Modulpositionierung Horizontal - kurze Seite

Kompatibles Zubehör Bautenschutzmatte (KGN23115), Universelle Klammern (K23900/U.50, K23920/U.50), PowerClamp-Klammern (K23900/PWC.50, 23920/PWC), Verdopplungsplatte (K23804), U-Block (23015.CRP - 23030.CRP), No-Flex (K23712)

BALLAST ART. 23030.CF

Ballastgewicht	21 kg	Palettenabmessungen	1230x810x402h mm
Menge pro Palette	24 stück	Palettengewicht	520 kg

BALLAST ART. 23030.CR

Ballastgewicht	45 kg	Palettenabmessungen	1280x730x740h mm
Menge pro Palette	12 stück	Palettengewicht	558 kg

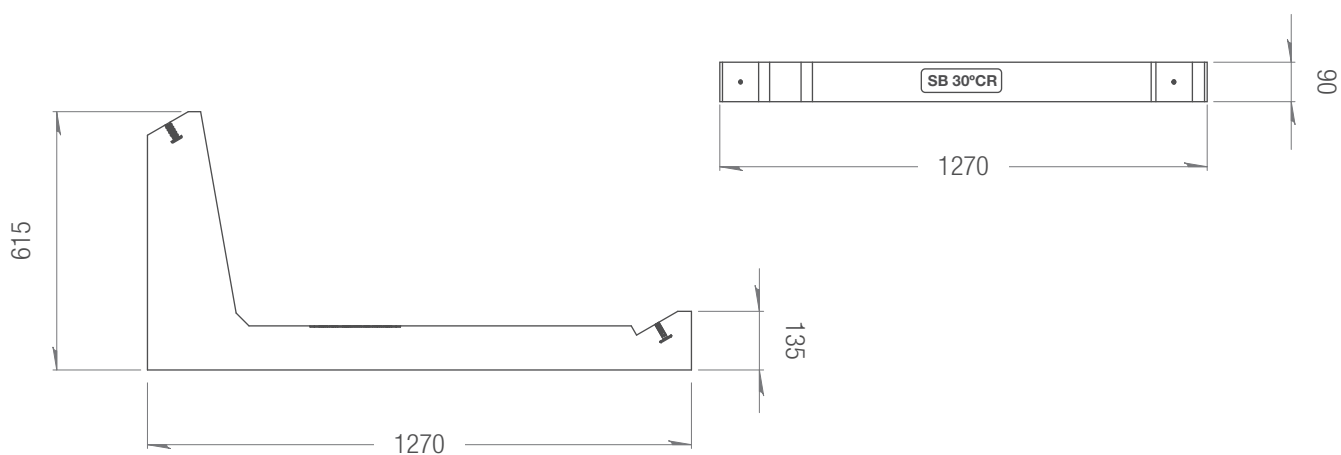
BALLAST ART. 23030.CRT

Ballastgewicht	44 kg	Palettenabmessungen	730x790x788h mm
Menge pro Palette	10 stück	Palettengewicht	452 kg

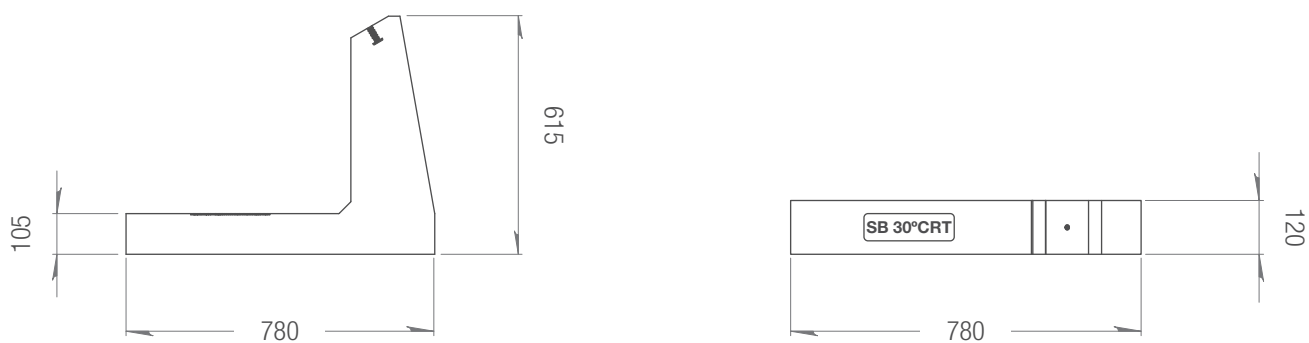
ABMESSUNGEN DES BALLASTS 23030.CF



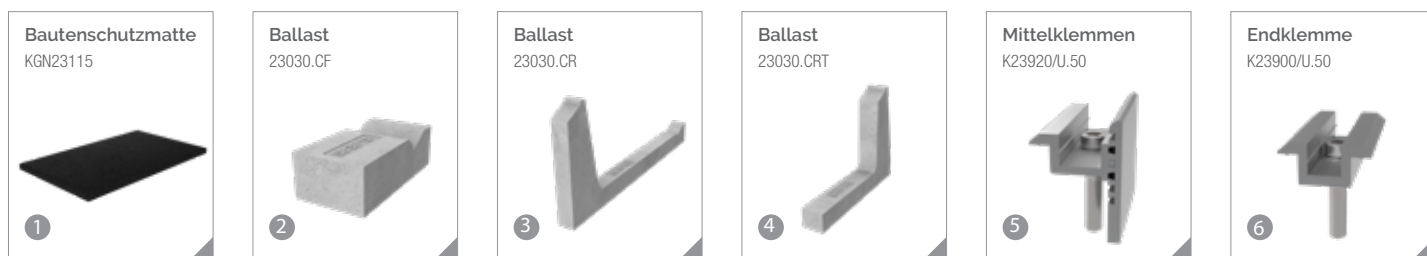
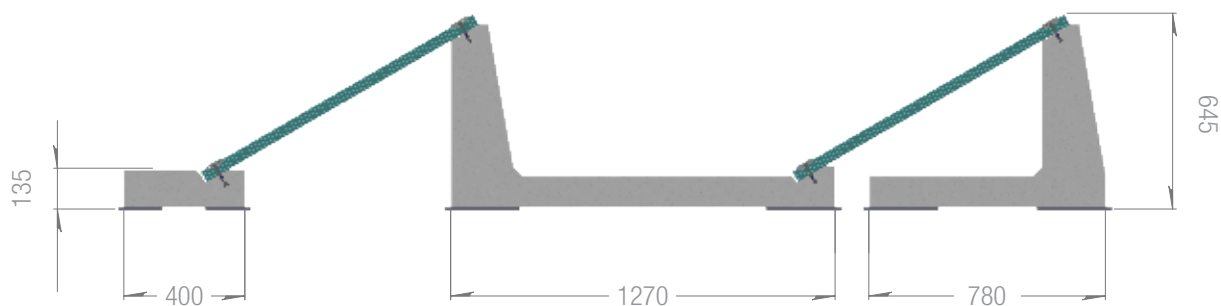
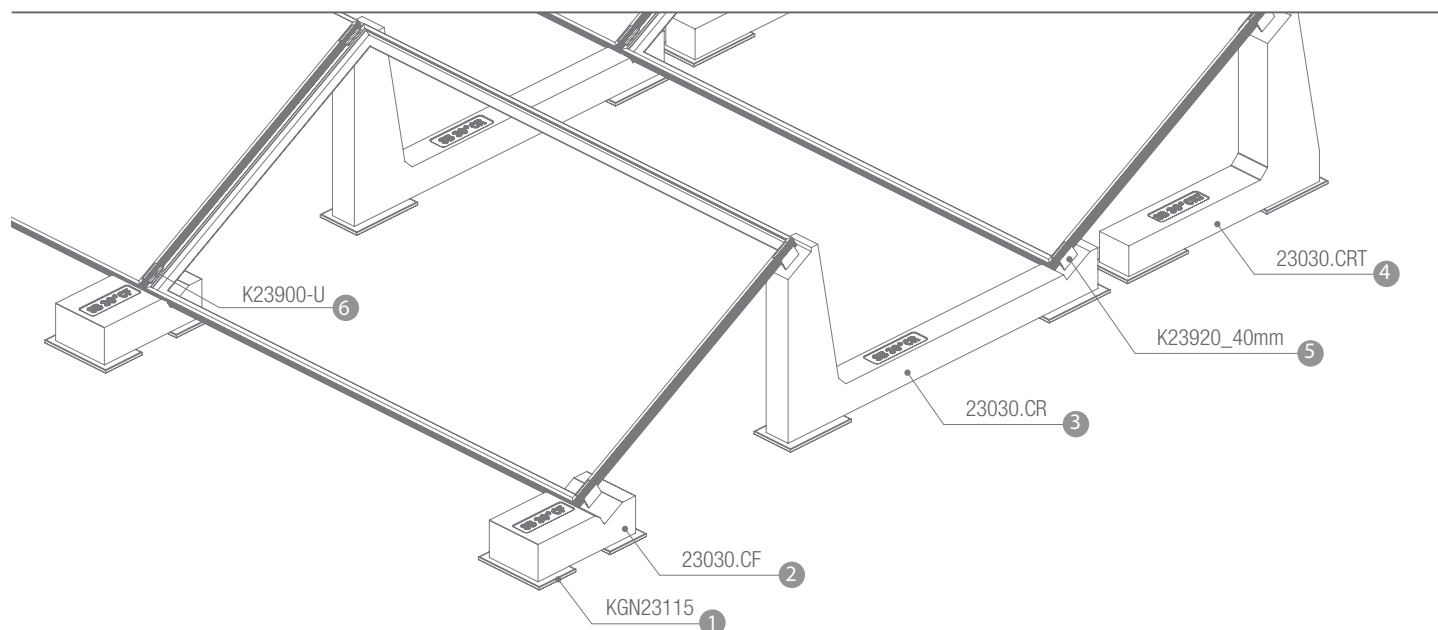
ABMESSUNGEN DES BALLASTS 23030.CR



ABMESSUNGEN DES BALLASTS 23030.CRT



HORIZONTAL MODULINSTALLATION – Kurze Seite



INFO

Der Abstand zwischen den Reihen ist indikativ und nicht verbindlich; er kann je nach Projekt variieren.

Die Maße basieren auf der Verwendung eines Panels mit den Abmessungen 1722mm x 1134mm x 35mm. Sie variieren je nach Größe des verwendeten Panels. Folgen Sie den Montageanweisungen von Sun Ballast®.

Die in der Abbildung angegebenen Maße sind alle in Millimetern angegeben.

TECHNISCHE MERKMALE

Beschreibung:

Unbewehrter Unbewehrter Fertigbetonballast.
(Im Inneren befindet sich ein Eisenstab zur Erhöhung der mechanischen Elastizität)

- Expositionsklasse: XC4;
- Widerstandsklasse: C32/40;
- Mindestzementgehalt: 340 kg/m³;
- Feuerwiderstandsklasse: Klasse 0 (italienische Klasse) A1 (europäische Klasse mit Bezug auf UNI EN 13501-1:2019);
- Maximale H₂O-Eindringtiefe unter Druck von 500 kPa: 15 mm;
- Mittlere H₂O-Eindringtiefe unter Druck von 500 kPa: 10 mm;
- Gewichtstoleranz: ±5%;
- Maß: ±5 mm;
- Bestimmung der Ausreiß-/Haltekraft (Pullout) des im CLS-Element eingebauten M8-Gewindeinsatzes zur direkten Zugkraft der darin eingeschraubten M8-Gewindestange.

Ergebnisse des Zugversuchs bei 15 kN (1530 kg):

Kein Verrutschen des Gewindeinsatzes;

Bruch der Gewindestange.

BASIC S.R.L. Benefit-Unternehmen erklärt in Person seines gesetzlichen Vertreters, dass die Produktion den Normen UNI EN 206 und UNI 11104 sowie den Anweisungen und Verfahren des Qualitätsmanagementsystems gemäß der Norm UNI EN ISO 9001:2015 mit TÜV-Zertifizierung entspricht.

Jede Änderung an dem in dieser Erklärung genannten Produkt, die ohne Genehmigung des Herstellers vorgenommen wird, macht diese Erklärung über die technischen Anforderungen ungültig. Die technischen Merkmale des Produkts sind nachstehend aufgeführt.





Made to last
Patented systems

KONTAKTE

INFORMATIONEN UND ERSTER KONTAKT

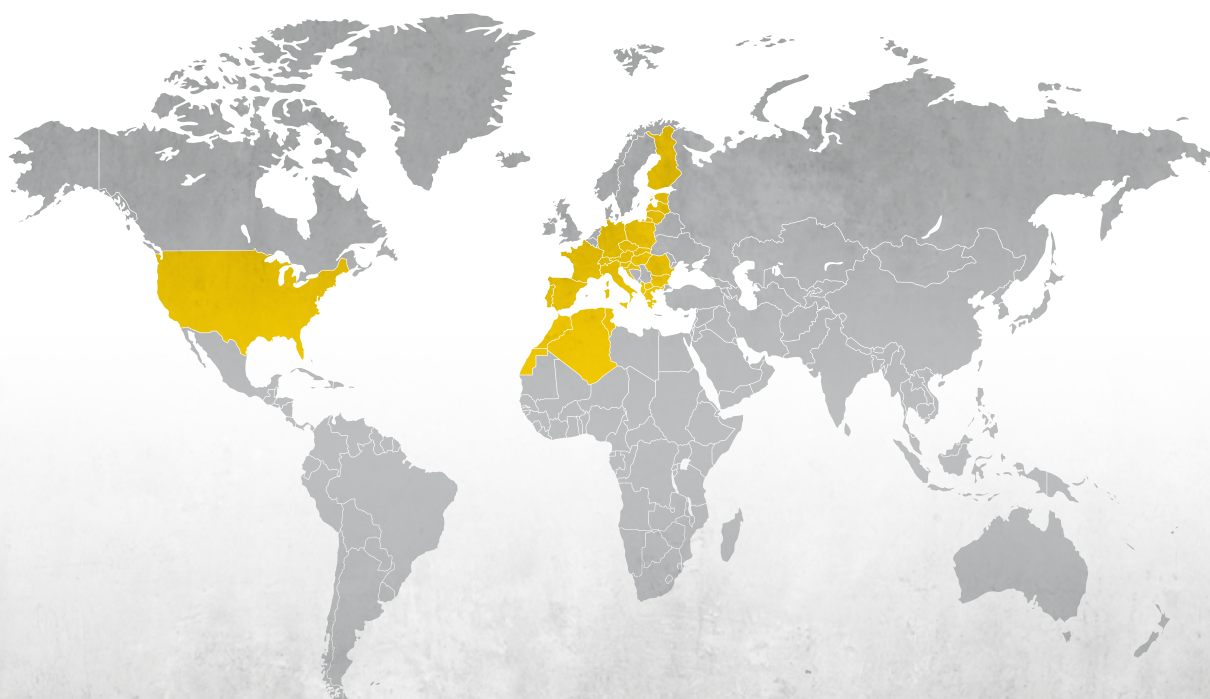
info@sunballast.com

KAUFMÄNNISCHE BERATUNG

commerciale@sunballast.com

TECHNISCHER SUPPORT

tecnico@sunballast.com



MADE TO LAST.

www.sunballast.de